

LEGENDA:

Solo Urbano

- Perímetros Urbanos

Solo Rústico

- Aglomerados Rurais
- Áreas de Edificação Dispersa

RESERVA AGRÍCOLA NACIONAL (RAN)

- RAN Bruta

EXCLUSÕES DA RAN

Por reclassificação em Solo Urbano

- Ajuste cartográfico (Aje n.º)
- Acerto urbano (Ua n.º)
- Colmatização (Uc n.º)
- Expansão Urbana (Ue n.º)
- Equipamento (Ee n.º)
- Espaço Verde (Ev n.º)
- Espaço de Atividade Económicas (Eae n.º)

Por classificação do Solo Rústico

- Ajuste cartográfico (RAje n.º)
- Consolidação (Rc n.º)
- Contenção (Rco n.º)
- Por sobreposição com Outros Espaços Agrícolas (OEA n.º)
- Por sobreposição com Espaços de Ocupação Turística (EOT n.º)

INTEGRAÇÕES NA RAN

- Ajuste cartográfico (Aje e RAje n.º)
- Acertos técnicos por reclassificação do solo (ic n.º)

TOPOGRAFIA

Base Cartográfica

- Edificado
- Estradas e caminhos
- Linhas elétricas da RNT
- Curvas de nível
- Marco Geodésico
- Linhas de água
- Albufeiras, lagos e lagoas
- Ortofotomapa

Limites Administrativos

- Limite do Concelho da Covilhã (Área do Plano) - CAOP 2025
- Limite de Freguesia - CAOP 2025

PROPOSTA - DISCUSSÃO PÚBLICA

DELIMITAÇÃO DA RESERVA AGRÍCOLA NACIONAL (RAN)

PROPOSTA - DISCUSSÃO PÚBLICA

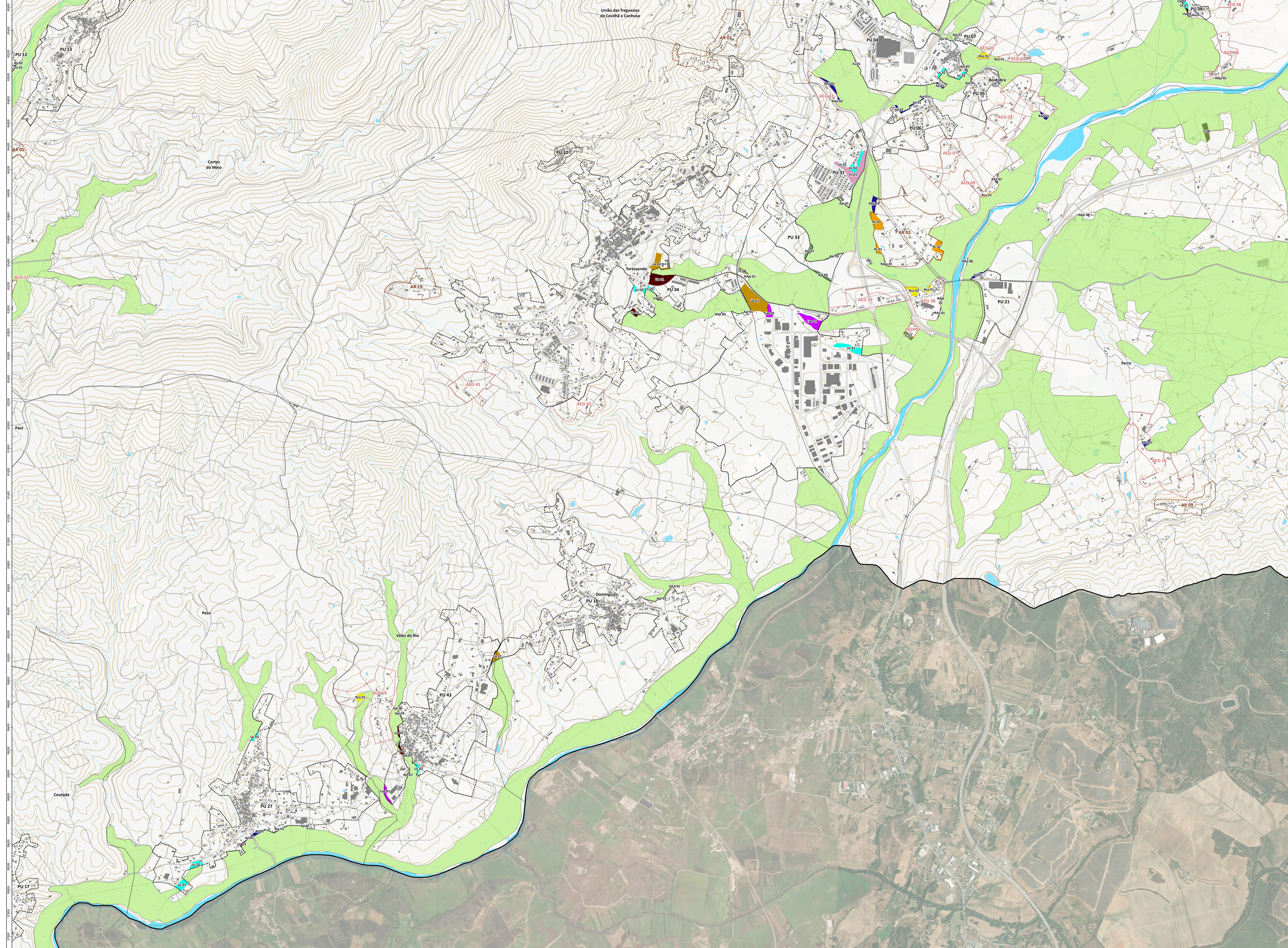
PLANTA DE EXCLUSÕES E INTEGRAÇÕES NA RAN

COVILHÃ
A TERCER O FUTURO

territórioxxi
SISTEMA DE GESTÃO DE TERRITÓRIOS URBANOS, S.A.

ESCALA: 1:10.000
Sistema de Referência: PT-TM06
Data: 2025

folha n.º 12.1 - D
data: abril 2025



LEGENDA:

Solo Urbano

- Perímetros Urbanos

Solo Rústico

- Aglomerados Rurais
- Áreas de Edificação Dispersa

RESERVA AGRÍCOLA NACIONAL (RAN)

- RAN Bruta

EXCLUSÕES DA RAN

Por reclassificação em Solo Urbano

- Ajuste cartográfico (Aje n.º)
- Acerto urbano (Ua n.º)
- Colimação (Uc n.º)
- Expansão Urbana (Ue n.º)
- Equipamento (Ee n.º)
- Espaço Verde (Ev n.º)
- Espaço de Atividade Económicas (Eae n.º)

Por classificação do Solo Rústico

- Ajuste cartográfico (RAje n.º)
- Consolidação (Rc n.º)
- Contenção (Rco n.º)
- Por sobreposição com Outros Espaços Agrícolas (OEA n.º)
- Por sobreposição com Espaços de Ocupação Turística (EOT n.º)

INTEGRAÇÕES NA RAN

- Ajuste cartográfico (Aje e RAje n.º)
- Acertos técnicos por reclassificação do solo (tc n.º)

TOPOGRAFIA

Base Cartográfica

- Edificado
- Estradas e caminhos
- Linhas elétricas da RNT
- Curvas de nível
- Marco Geodésico
- Linhas de água
- Albufeiras, lagos e lagoas
- Ortofotomapa

Limites Administrativos

- Limite do Concelho da Covilhã (Área do Plano) - CAOP 2025
- Limite de Freguesia - CAOP 2025

PROPOSTA - DISCUSSÃO PÚBLICA

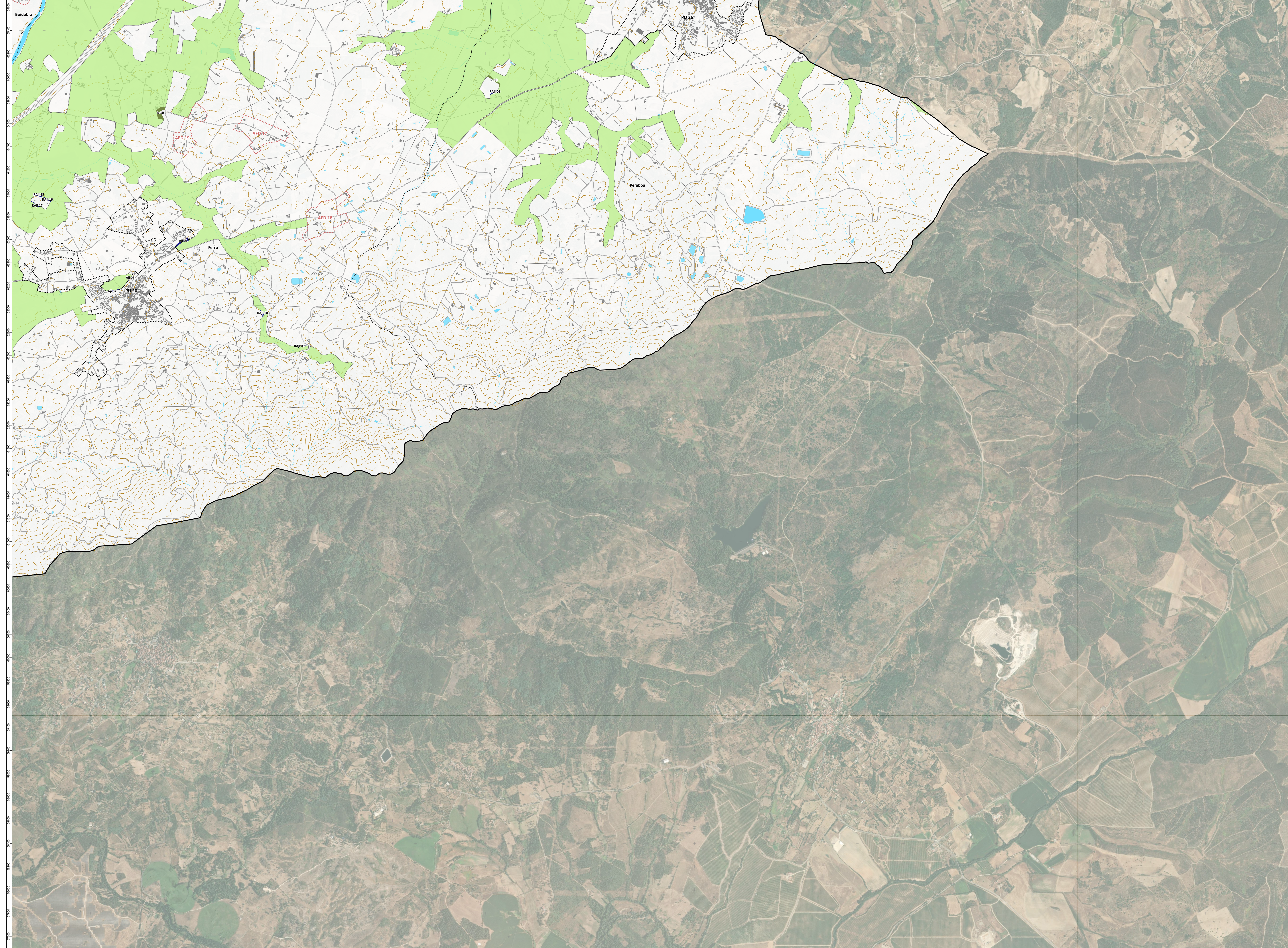
DELIMITAÇÃO DA RESERVA AGRÍCOLA NACIONAL (RAN)

PLANTA DE EXCLUSÕES E INTEGRAÇÕES NA RAN

territórioxxi

COVILHÃ
A TERCER O FUTURO

Escala: 1:10.000
Data: 2025
Folha: 12.1 - H



- LEGENDA:**
- Solo Urbano**
 - Perímetros Urbanos
 - Solo Rústico**
 - Aglomerados Rurais
 - Áreas de Edificação Dispersa
 - RESERVA AGRÍCOLA NACIONAL (RAN)**
 - RAN Bruta
 - EXCLUSÕES DA RAN**
 - Por reclassificação em Solo Urbano**
 - Ajuste cartográfico (Aje n.º)
 - Acerto urbano (Ua n.º)
 - Colmatagem (Uc n.º)
 - Expansão Urbana (Ue n.º)
 - Equipamento (Ee n.º)
 - Espaço Verde (Ev n.º)
 - Espaço de Atividade Económicas (Eae n.º)
 - Por classificação do Solo Rústico**
 - Ajuste cartográfico (RAje n.º)
 - Consolidação (Rc n.º)
 - Contenção (Rco n.º)
 - Por sobreposição com Outros Espaços Agrícolas (OEA n.º)
 - Por sobreposição com Espaços de Ocupação Turística (EOT n.º)
 - INTEGRAÇÕES NA RAN**
 - Ajuste cartográfico (Aje e RAje n.º)
 - Acertos técnicos por reclassificação do solo (Ic n.º)
 - TOPOGRAFIA**
 - Base Cartográfica**
 - Edificado
 - Estradas e caminhos
 - Linhas elétricas da RNT
 - Curvas de nível
 - Marco Geodésico
 - Linhas de água
 - Albufeiras, lagos e lagoas
 - Ortofotomapa
 - Limites Administrativos**
 - Limite do Concelho da Covilhã (Área do Plano) - CAOP 2025
 - Limite de Freguesia - CAOP 2025

DELIMITAÇÃO DA RESERVA AGRÍCOLA NACIONAL (RAN)
PROPOSTA - DISCUSSÃO PÚBLICA
PLANTA DE EXCLUSÕES E INTEGRAÇÕES NA RAN

PROPOSTA - Discussão Pública

COVILHÃ
A TERCER O FUTURO

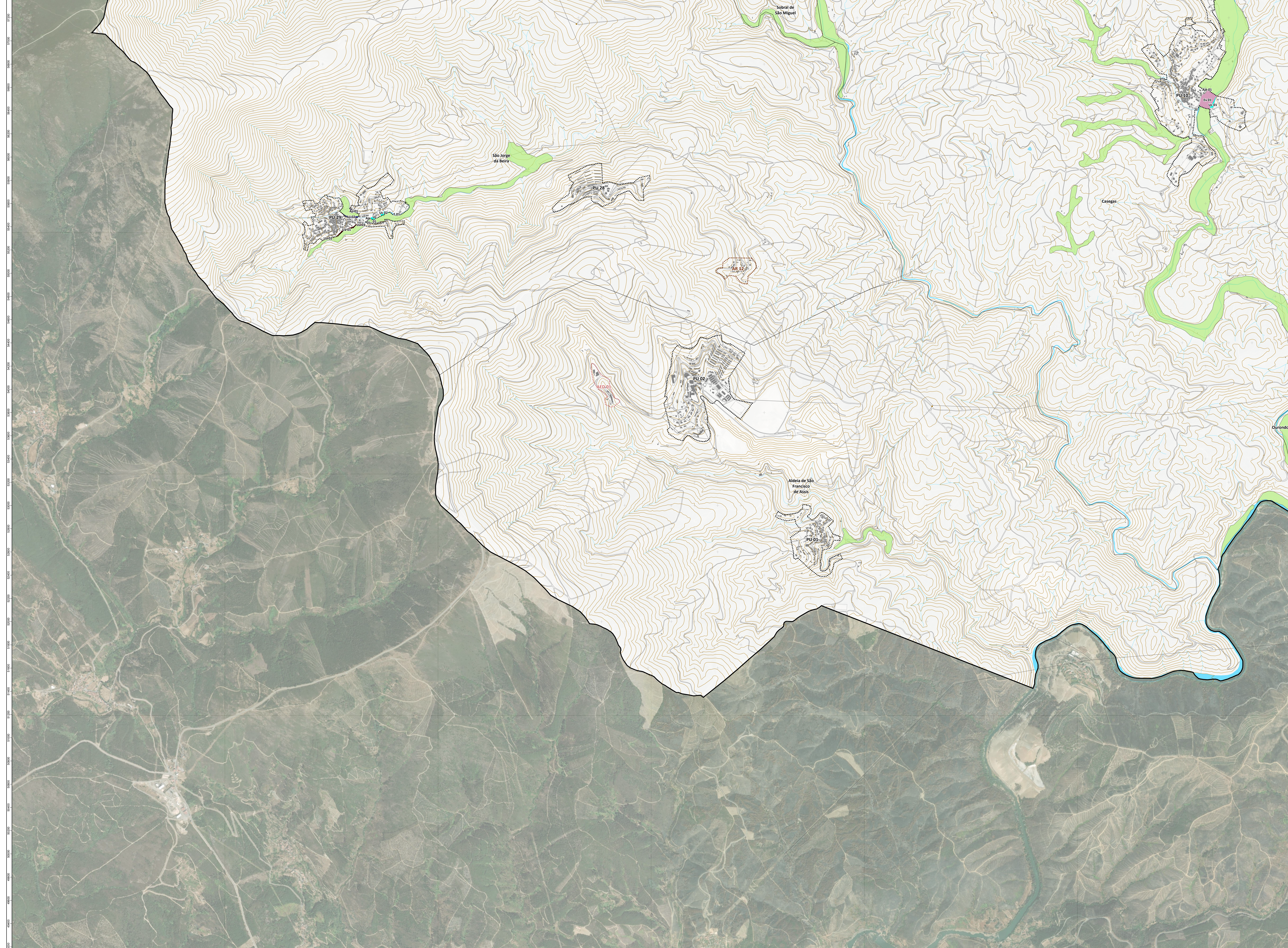
territórioxxi

ESCALA: 1:10.000

Sistema de Referência: UTM/ETRS89/PTTM05

DATA: 2025

ABRIL 2025



LEGENDA:

Solo Urbano

- Perímetros Urbanos

Solo Rústico

- Aglomerados Rurais
- Áreas de Edificação Dispersa

RESERVA AGRÍCOLA NACIONAL (RAN)

- RAN Bruta

EXCLUSÕES DA RAN

Por reclassificação em Solo Urbano

- Ajuste cartográfico (Aje n.º)
- Acerto urbano (Ua n.º)
- Colmatagem (Uc n.º)
- Expansão Urbana (Ue n.º)
- Equipamento (Ee n.º)
- Espaço Verde (Ev n.º)
- Espaço de Atividade Económicas (Eae n.º)

Por classificação do Solo Rústico

- Ajuste cartográfico (RAje n.º)
- Consolidação (Rc n.º)
- Contenção (Rco n.º)
- Por sobreposição com Outros Espaços Agrícolas (OEA n.º)
- Por sobreposição com Espaços de Ocupação Turística (EOT n.º)

INTEGRAÇÕES NA RAN

- Ajuste cartográfico (Aje e RAje n.º)
- Acertos técnicos por reclassificação do solo (tc n.º)

TOPOGRAFIA

Base Cartográfica

- Edificado
- Estradas e caminhos
- Linhas elétricas da RNT
- Curvas de nível
- Marco Geodésico
- Linhas de água
- Albufeiras, lagos e lagoas
- Ortofotomapa

Limites Administrativos

- Limite do Concelho da Covilhã (Área do Plano) - CAOP 2025
- Limite de Freguesia - CAOP 2025

PROPOSTA - Discussão Pública

DELIMITAÇÃO DA RESERVA AGRÍCOLA NACIONAL (RAN)

PROPOSTA - DISCUSSÃO PÚBLICA

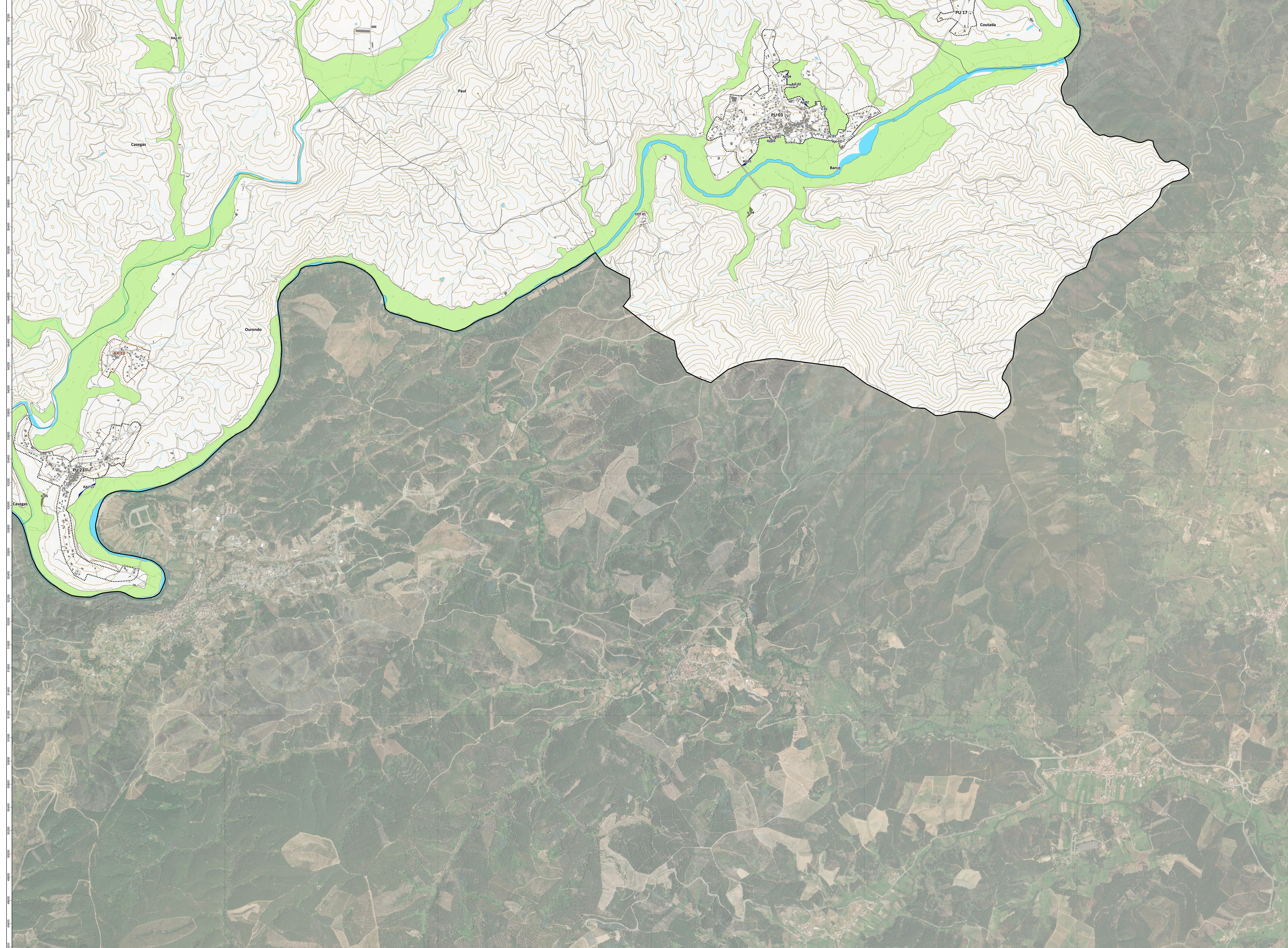
PLANTA DE EXCLUSÕES E INTEGRAÇÕES NA RAN

COVILHÃ
A TERCER O FUTURO

territórioxxi
SISTEMAS DE GESTÃO DE TERRITÓRIOS URBANOS, S.A.

Escala: 1:10.000
Sistema de Referência: ETRS89/PTTM05

data: 2025



LEGENDA:

Solo Urbano

- Perímetros Urbanos

Solo Rústico

- Aglomerados Rurais
- Áreas de Edificação Dispersa

RESERVA AGRÍCOLA NACIONAL (RAN)

- RAN Bruta

EXCLUSÕES DA RAN

Por reclassificação em Solo Urbano

- Ajuste cartográfico (Aje n.º)
- Acerto urbano (Ua n.º)
- Colimação (Uc n.º)
- Expansão Urbana (Ue n.º)
- Equipamento (E n.º)
- Espaço Verde (Ev n.º)
- Espaço de Atividade Económicas (Eae n.º)

Por classificação do Solo Rústico

- Ajuste cartográfico (RAje n.º)
- Consolidação (Rc n.º)
- Contenção (Rco n.º)
- Por sobreposição com Outros Espaços Agrícolas (OEA n.º)
- Por sobreposição com Espaços de Ocupação Turística (EOT n.º)

INTEGRAÇÕES NA RAN

- Ajuste cartográfico (Aje e RAje n.º)
- Acertos técnicos por reclassificação do solo (C n.º)

TOPOGRAFIA

Base Cartográfica

- Edificado
- Estradas e caminhos
- Linhas elétricas da RNT
- Curvas de nível
- Marco Geodésico
- Linhas de água
- Albufeiras, lagos e lagoas
- Ortofotomapa

Limites Administrativos

- Limite do Concelho da Covilhã (Área do Plano) - CAOP 2025
- Limite de Freguesia - CAOP 2025

PROPOSTA - DISCUSSÃO PÚBLICA

DELIMITAÇÃO DA RESERVA AGRÍCOLA NACIONAL (RAN)

PROPOSTA - DISCUSSÃO PÚBLICA

PLANTA DE EXCLUSÕES E INTEGRAÇÕES NA RAN

territórioxxi

COVILHÃ
A TERCER O FUTURO

Escala: 1:10.000
Sistema de Referência: ETRS89/PTTM05

Projeto de Urbanismo: 12.1 - K
Data: abril 2025