

- LEGENDA:**
- OCUPAÇÃO DO SOLO**
- Territórios Artificializados**
- Áreas consolidadas multifuncionais
 - Áreas consolidadas predominantemente residenciais
 - Áreas em consolidação
 - Áreas industriais e comerciais
 - Áreas de equipamentos e instalações turísticas
 - Áreas de infraestruturas urbanas
 - Áreas de infraestruturas rodoviárias e ferroviárias
 - Espaços vazios ou em construção
 - Minas e pedreiras
- Agricultura**
- Instalações agrícolas
 - Áreas de agricultura
 - Áreas de pastagem
- Outros Usos e Ocupações**
- Sistemas agroflorestais, espaços de floresta e mato
 - Espaços descobertos ou com pouca vegetação
 - Massas de água superficiais
- REDES DE INFRAESTRUTURAS**
- Abastecimento de Água
 - Drenagem de Águas Residuais
 - Abastecimento de Gás Natural
- REDE RODOVIÁRIA**
- Plano Rodoviário Nacional (PRN)**
- Rede Nacional Fundamental (Itinerários Principais - IP)**
 - IP2/A23 (Incluindo aviação e voo de águas, integrado na Concessão Beira Interior (Concessão do Estado), tutelada pelo Instituto de Mobilidade e Transportes, IP (IMT), entidade responsável pela gestão deste Contrato de Concessão)
 - Rede Nacional Complementar sob jurisdição da IP (Estradas Nacionais - EN)**
 - EN232 (entre o pk 83+473, limite municipal com o município da Guarda, a norte, e o limite municipal com o município de Beja, na União das Freguesias de Vale Formoso e Azeite do Souto)
 - Estradas Regionais sob a Responsabilidade da IP**
 - ER338 (entre o pk 30+584 e o 32+333, entre o 33+216 e o 34+730 e entre o pk 35+309 e o 35+759, decorrendo entre os limites municipais com o município de Matagosa e o entroncamento com a ER339)
 - ER339 (entre o 26+000 e o 28+970, entre o entroncamento com a ER338 e o início pontual do núcleo urbano da Covilhã e o segundo troço da ER338, que decorre entre o entroncamento com a EN18 desclassificada e o acesso 31 do P2/A23, encontra-se integrado na Concessão Beira Interior)
 - Estradas Nacionais Desclassificadas sob Jurisdição da IP**
 - EN18 (do pk 24+400 ao pk 47+200), entre o entroncamento com a EN232 e o limite municipal com o município de Fundão, a Sul
 - EN230 (do km 165+400 ao km 197+939), entre o limite municipal com o município de Seia e o núcleo urbano de Tortosendo (ortodoxa com as estradas municipalizadas EN230 e EN18-4)
- Rede Rodoviária Municipal**
- Estradas, Caminhos e Acessos Municipais
- REDE FERROVIÁRIA NACIONAL (RFN)**
- Linha da Beira Baixa
- Fonte: CI, 2019
- PRINCIPAIS EQUIPAMENTOS**
- Educação
 - Saúde e Ação Social
 - Desporto
 - Administração Pública
 - Religioso
 - Cultural
 - Proteção e Segurança
- INFRAESTRUTURAS AEROPORTUÁRIAS**
- Heliporto de Cortes do Meio
 - Heliporto do Centro Hospitalar da Cova da Beira
- INSTRUMENTOS DE GESTÃO TERRITORIAL (IGT) EM VIGOR**
- Plano de Ordenamento da Albufeira da Cova do Viriato (POACV)**
- Limite da Zona de Proteção do POA
 - Limite do Plano de Água ao NPA (cota 1557m)
- Plano de Ordenamento do Parque Natural da Serra da Estrela (POPNSE)**
- Limite do Parque Natural da Serra da Estrela
- Plano de Urbanização**
- Plano de Urbanização da Grande Covilhã (PUGC)
- Plano de Pormenor**
- Zona Industrial do Tortosendo - 3ª Fase (PP217 - 3F)
 - Zona Industrial do Canhoso (PP21C)
 - Penhas da Saúde - Zona Sul (PPPS - ZS)
- TOPOGRAFIA**
- Base Cartográfica**
- Edificado
 - Estradas e caminhos
 - Linhas elétricas da RNT
 - Curvas de nível
 - Marco Geodésico
 - Linhas de água
 - Albufeiras, lagos e lagoas
 - Ortofotomapa
- Limites Administrativos**
- Limite do Concelho da Covilhã (Área do Plano) - CADP 2025
 - Limite de Freguesia - CADP 2025
- PROPOSTA - Discussão Pública
- Ficha técnica do cartógrafo de base:
 Cartógrafo responsável: Eng.º António Augusto da Covilhã
 Cartógrafo responsável: Eng.º António Augusto da Covilhã
 Data de homologação: 27 de 2021
 Projeto: 1/20 (CADP)
- Sistema de referência:
 Sistema de coordenadas:
 Datum: 1976
 Escala: 1:10.000
- Sistema de referência:
 Sistema de coordenadas:
 Datum: 1976
 Escala: 1:10.000
- Sistema de referência:
 Sistema de coordenadas:
 Datum: 1976
 Escala: 1:10.000

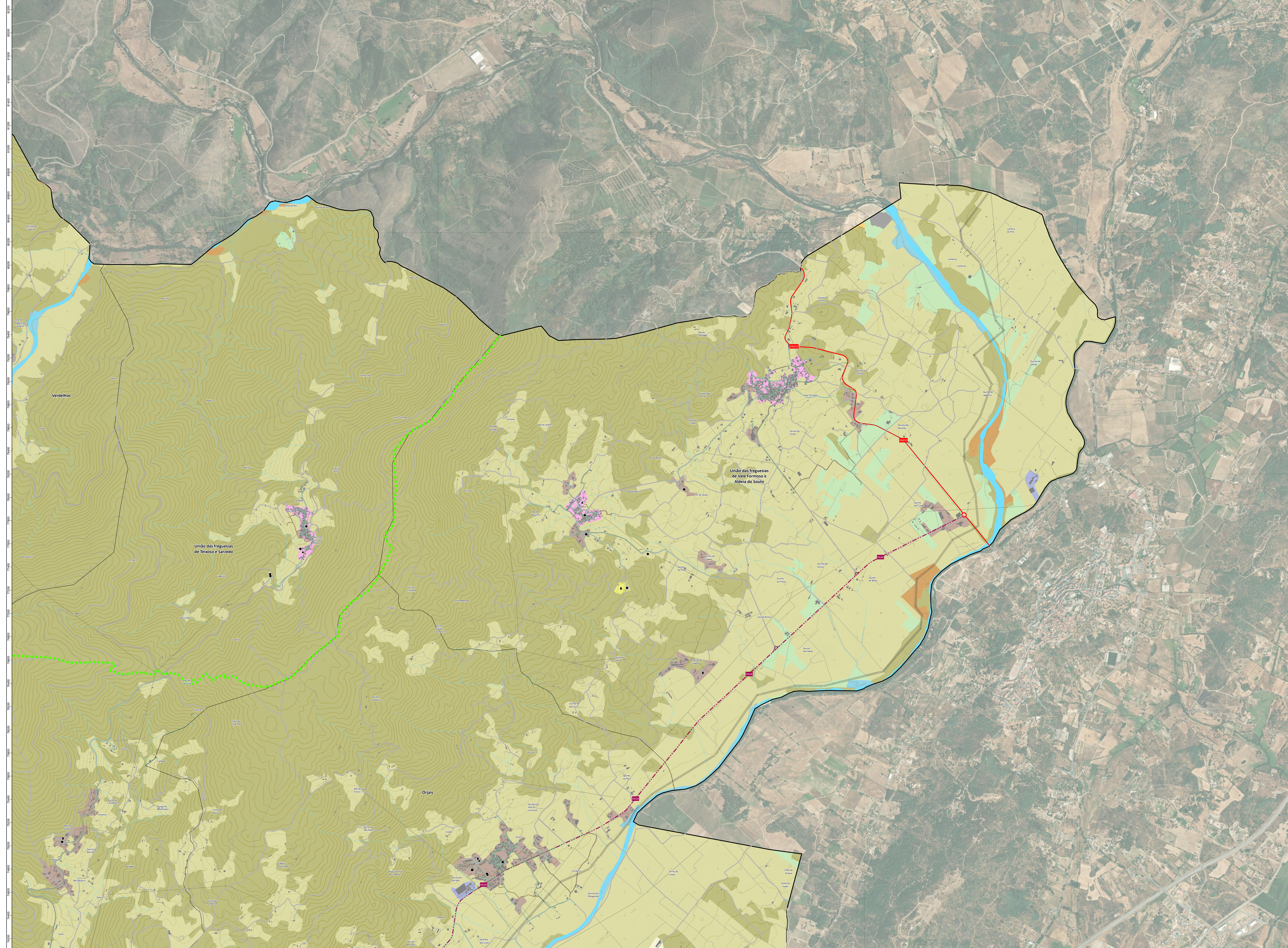
PLANO DIRETOR MUNICIPAL DA COVILHÃ
1.ª REVISÃO

PLANTA DA SITUAÇÃO EXISTENTE

COVILHÃ
A TERCER DO FUTURO

territórioxxi
SISTEMA DE GESTÃO TERRITORIAL, AMBIENTE, LUS

08 - A
08 de abril 2016



LEGENDA:

- OCUPAÇÃO DO SOLO**
- Territórios Artificiais**
- Áreas consolidadas multifuncionais
 - Áreas consolidadas predominantemente residenciais
 - Áreas em consolidação
 - Áreas industriais e comerciais
 - Áreas de equipamentos e instalações turísticas
 - Áreas de infraestruturas urbanas
 - Áreas de infraestruturas rodoviárias e ferroviárias
 - Espaços vazios ou em construção
 - Minas e pedreiras
- Agricultura**
- Instalações agrícolas
 - Áreas de agricultura
 - Áreas de pastagem
- Outros Usos e Ocupações**
- Sistemas agroflorestais, espaços de floresta e mata
 - Espaços descobertos ou com pouca vegetação
 - Massas de água superficiais
- REDES DE INFRAESTRUTURAS**
- Abastecimento de Água
 - Drenagem de Águas Residuais
 - Abastecimento de Gás Natural
- REDE RODVIÁRIA**
- Plano Rodoviário Nacional (PRN)**
- Rede Nacional Fundamental (Itinerários Principais - IP)**
- IP2/A23 (Incluindo acesso e vãos de ligação, integrado na Concelho Beira Interior (Concelho do Estado), tutelada pelo Instituto de Mobilidade e Transportes, IP (ITM), entidade responsável pela gestão deste Contrato de Concessão)
- Rede Nacional Complementar sob jurisdição da IP (Estradas Nacionais - EN)**
- EN232 (entre o p.k. 83+473, limite municipal com o município da Guarda, a norte, e o limite municipal com o município de Beja, na União das Freguesias de Vale Formoso e Aídes do Souto)
- Estradas Regionais sob a Responsabilidade da IP**
- ER338 (entre o p.k. 30+184 e o 32+333, entre o 33+216 e o 34+730 e entre o p.k. 35+309 e o 35+759, decorrendo entre os limites municipais com o município de Mantença e o entroncamento com a ER339)
 - ER339 (entre o p.k. 20+000 e o 23+970, entre o entroncamento com a ER338 e o início do núcleo urbano da Covilhã e o acesso ao núcleo urbano da Covilhã)
 - ER335 (entre o p.k. 10+000 e o 13+970, entre o entroncamento com a EN18 desclassificada e o acesso 31 do P2/A23, encontrando-se integrado na Concelho Beira Interior)
- Estradas Nacionais Desclassificadas sob Jurisdição da IP**
- EN18 (do p.k. 24+400 ao p.k. 47+200), entre o entroncamento com a EN232 e o limite municipal com o município de Fátima (N.º 50)
 - EN230 (do km 165+400 ao km 197+930), entre o limite municipal com o município de Seia e o núcleo urbano de Tortosendo (integrada com as estradas municipais EN230 e EN18-1)
- Rede Rodoviária Municipal**
- Estradas, Caminhos e Acessos Municipais
- REDE FERROVIÁRIA NACIONAL (RFN)**
- Linha da Beira Baixa
- Fonte: CI, 2019
- PRINCIPAIS EQUIPAMENTOS**
- Educação
 - Saúde e Ação Social
 - Desporto
 - Administração Pública
 - Religioso
 - Cultural
 - Proteção e Segurança
- INFRAESTRUTURAS AEROPORTUÁRIAS**
- Heliporto de Cortes do Meio
 - Heliporto do Centro Hospitalar da Cova da Beira
- INSTRUMENTOS DE GESTÃO TERRITORIAL (IGT) EM VIGOR**
- Plano de Ordenamento da Albufeira da Cova do Viriato (POACV)**
- Limite da Zona de Proteção do POA
 - Limite do Plano de Água ao NPA (cota 1557m)
- Plano de Ordenamento do Parque Natural da Serra da Estrela (POPNSE)**
- Limite do Parque Natural da Serra da Estrela
- Plano de Urbanização**
- Plano de Urbanização da Grande Covilhã (PUGC)
- Plano de Pormenor**
- Zona Industrial do Tortosendo - 3ª Fase (PP21T - 3F)
 - Zona Industrial do Canhoso (PP21C)
 - Penhas da Saúde - Zona Sul (PPPS - ZS)
- TOPOGRAFIA**
- Base Cartográfica**
- Edificado
 - Estradas e caminhos
 - Linhas elétricas da RNT
 - Curvas de nível
 - Marco Geodésico
 - Linhas de água
 - Albufeiras, lagos e lagoas
 - Ortotomapa
- Limites Administrativos**
- Limite do Concelho da Covilhã (Área do Plano) - CAOP 2025
 - Limite de Freguesia - CAOP 2025
- PROPOSTA - Discussão Pública

Plano Diretor Municipal da Covilhã
1.ª REVISÃO

PLANTA DA SITUAÇÃO EXISTENTE

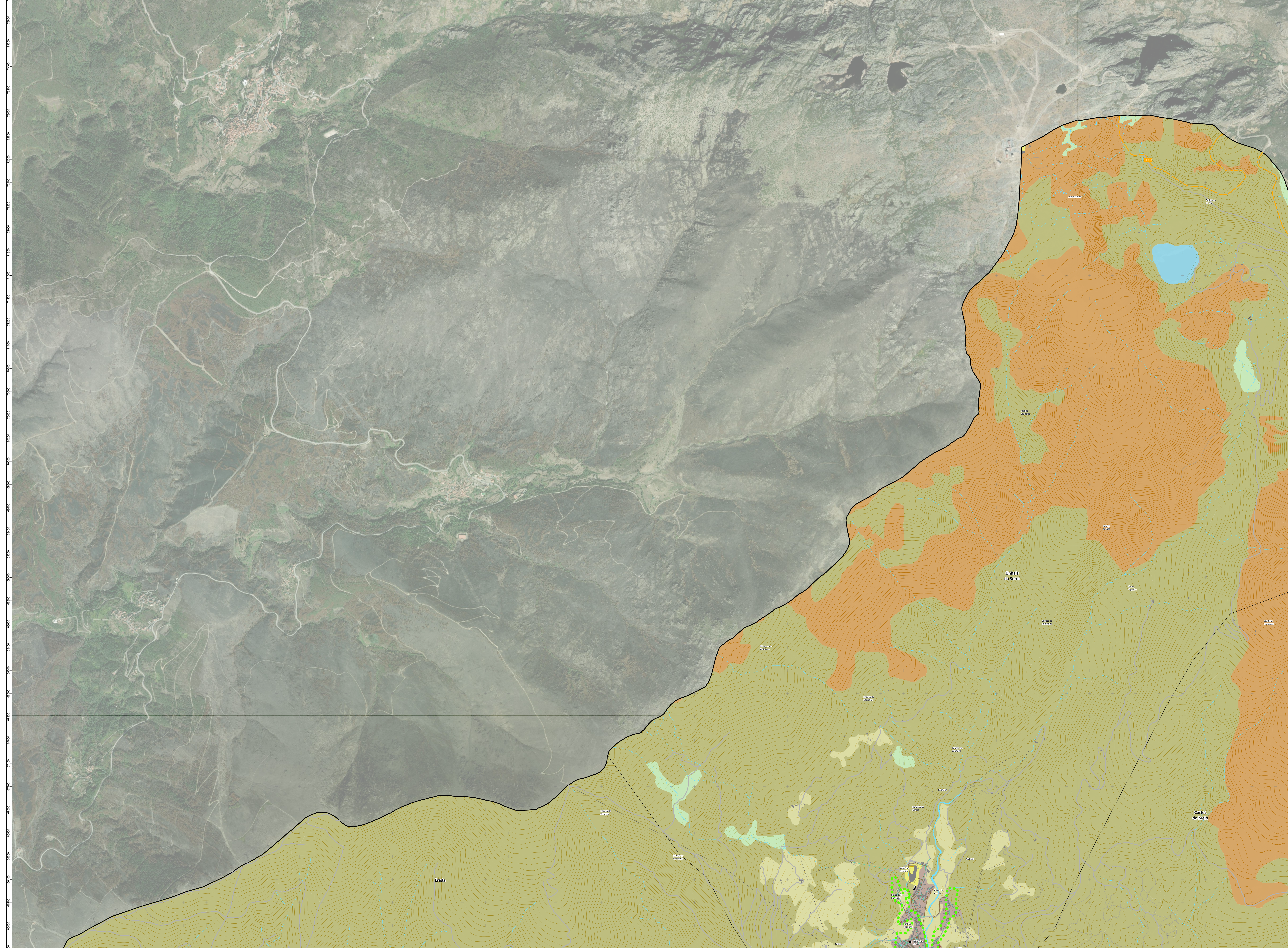
ESCALA: 1:10.000

Sistema de Referência: PTUTM05

PROPOSTA - Discussão Pública

08 - B

08 de abril 2016



LEGENDA:

OCUPAÇÃO DO SOLO

Territórios Artificializados

- Áreas consolidadas multifuncionais
- Áreas consolidadas predominantemente residenciais
- Áreas em consolidação
- Áreas industriais e comerciais
- Áreas de equipamentos e instalações turísticas
- Áreas de infraestruturas urbanas
- Áreas de infraestruturas rodoviárias e ferroviárias
- Espaços vazios ou em construção
- Minas e pedreiras

Agricultura

- Instalações agrícolas
- Áreas de agricultura
- Áreas de pastagem

Outros Usos e Ocupações

- Sistemas agroflorestais, espaços de floresta e mato
- Espaços descobertos ou com pouca vegetação
- Massas de água superficiais

REDES DE INFRAESTRUTURAS

- Abastecimento de Água
- Drenagem de Águas Residuais
- Abastecimento de Gás Natural

REDE RODOVIÁRIA

Plano Rodoviário Nacional (PRN)

- Rede Nacional Fundamental (Itinerários Principais - IP)**
 - IP2/A23 (Incluindo acesso e vãos de ligação, integrado na Concessão Beira Interior (Concessão do Estado), tutelada pelo Instituto de Mobilidade e Transportes, IP (IMT), entidade responsável pela gestão deste Contrato de Concessão)
- Rede Nacional Complementar sob jurisdição da IP (Estradas Nacionais - EN)**
 - EN232 (entre o p.k. 83+473, limite municipal com o município da Guarda, a norte, e o limite municipal com o município de Belmonte, na União das Freguesias de Vale Formoso e Azeite do Souto)
- Estradas Regionais sob a Responsabilidade da IP**
 - ER338 (entre o p.k. 30+584 e o p.k. 32+333, entre o p.k. 33+216 e o p.k. 34+730 e o p.k. 35+309 e o p.k. 35+759, decorrendo entre os limites municipais com o município de Mantença e o entroncamento com a ER339)
 - ER339 (entre o p.k. 20+000 e o p.k. 23+870, entre o entroncamento com a ER338 e o início pontual do núcleo urbano da Covilhã e o segundo troço da ER335, que decorre entre o entroncamento com a EN18 desclassificada e o acesso 31 do P2/A23, encontra-se integrado na Concessão Beira Interior)
- Estradas Nacionais Desclassificadas sob Jurisdição da IP**
 - EN18 (do p.k. 24+400 ao p.k. 47+200, entre o entroncamento com a EN232 e o limite municipal com o município de Fundão, a Sul)
 - EN230 (do km 165+460 ao km 197+939, entre o limite municipal com o município de Seia e o núcleo urbano de Tortosendo (forçada com as estradas municipais EN230 e EN18-1))

Rede Rodoviária Municipal

- Estradas, Caminhos e Acessos Municipais

REDE FERROVIÁRIA NACIONAL (RFN)

- Linha da Beira Baixa

Fonte: CI, 2019

PRINCIPAIS EQUIPAMENTOS

- Educação
- Saúde e Ação Social
- Desporto
- Administração Pública
- Religioso
- Cultural
- Proteção e Segurança

INFRAESTRUTURAS AEROPORTUÁRIAS

- Heliporto de Cortes do Meio
- Heliporto do Centro Hospitalar da Cova da Beira

INSTRUMENTOS DE GESTÃO TERRITORIAL (IGT) EM VIGOR

Plano de Ordenamento da Albufeira da Cova do Viriato (POACV)

- Limite da Zona de Proteção do POA
- Limite do Plano de Água ao NPA (cota 1557m)

Plano de Ordenamento do Parque Natural da Serra da Estrela (POPNSE)

- Limite do Parque Natural da Serra da Estrela

Plano de Urbanização

- Plano de Urbanização da Grande Covilhã (PUGC)

Plano de Pormenor

- Zona Industrial do Tortosendo - 3ª Fase (PP217 - 3F)
- Zona Industrial do Canhoso (PP21C)
- Penhas da Saúde - Zona Sul (PPPS - ZS)

TOPOGRAFIA

Base Cartográfica

- Edificado
- Estradas e caminhos
- Linhas elétricas da RNT
- Curvas de nível
- Marco Geodésico
- Linhas de água
- Albufeiras, lagos e lagoas
- Ortofotomapa

Limites Administrativos

- Limite do Concelho da Covilhã (Área do Plano) - CAOP 2025
- Limite de Freguesia - CAOP 2025

PROPOSTA - Discussão Pública

PLANO DIRETOR MUNICIPAL DA COVILHÃ
1.ª REVISÃO

PLANTA DA SITUAÇÃO EXISTENTE

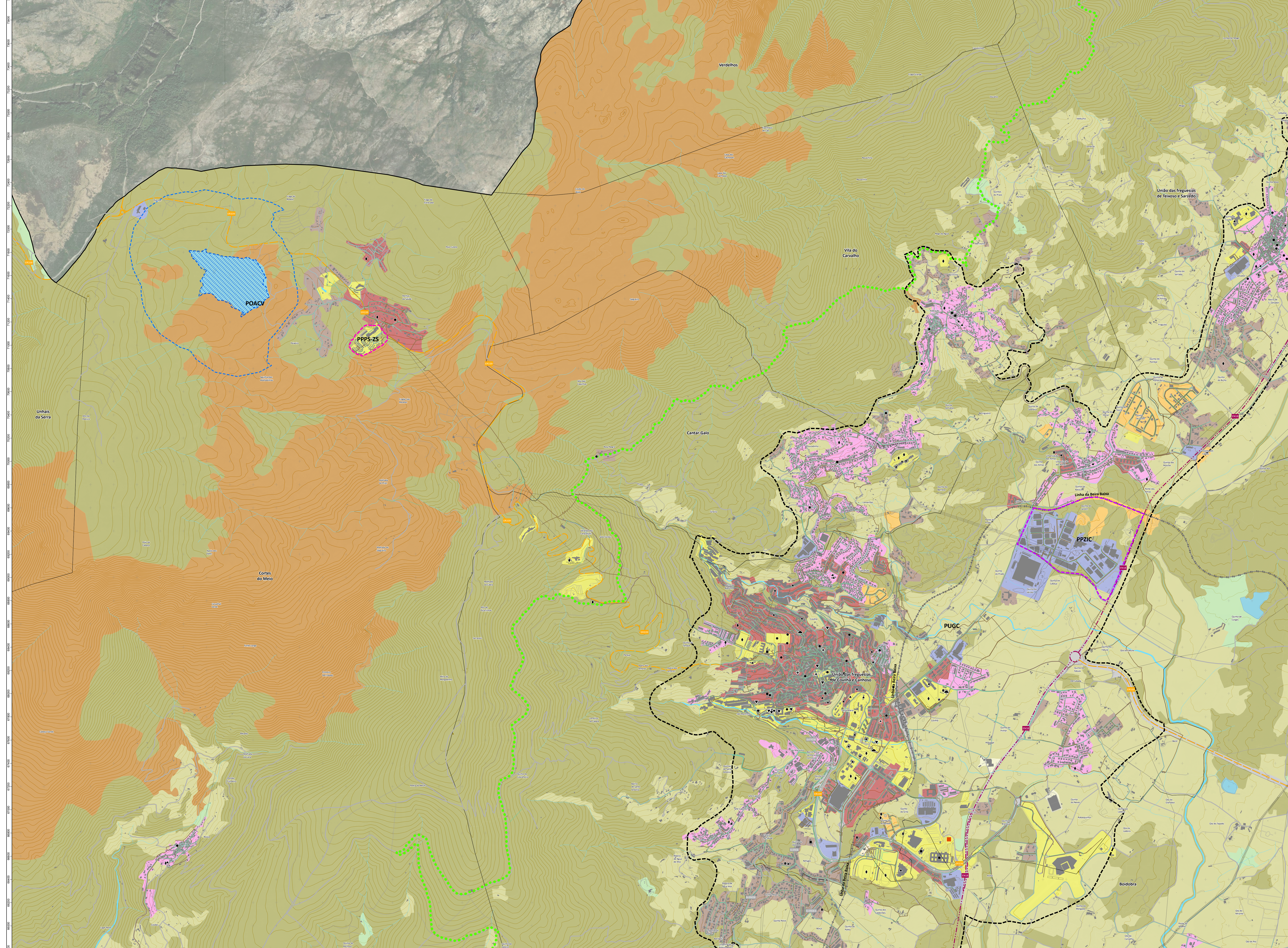
ESCALA: 1:10.000

Sistema de Referência: ETRS89/PTTM05

territórioxxi
SISTEMA DE GESTÃO TERRITORIAL, AMBIENTE, LULIA

COVILHÃ
A TERCER O FUTURO

08 - C
data: abril 2025



LEGENDA:

OCUPAÇÃO DO SOLO

Territórios Artificiais

- Áreas consolidadas multifuncionais
- Áreas consolidadas predominantemente residenciais
- Áreas em consolidação
- Áreas industriais e comerciais
- Áreas de equipamentos e instalações turísticas
- Áreas de infraestruturas urbanas
- Áreas de infraestruturas rodoviárias e ferroviárias
- Espaços vazios ou em construção
- Minas e pedreiras

Agricultura

- Instalações agrícolas
- Áreas de agricultura
- Áreas de pastagem

Outros Usos e Ocupações

- Sistemas agroflorestais, espaços de floresta e mata
- Espaços descobertos ou com pouca vegetação
- Massas de água superficiais

REDES DE INFRAESTRUTURAS

- Abastecimento de Água
- Drenagem de Águas Residuais
- Abastecimento de Gás Natural

REDE RODOVIÁRIA

Plano Rodoviário Nacional (PRN)

- Rede Nacional Fundamental (Itinerários Principais - IP)**
 - IP2/A23 (Incluindo acesso e vãos de ligação, integrado no Contrato Bera Interior (Contrato do Estado), tutelado pelo Instituto de Mobilidade e Transportes, IP (ITM), entidade responsável pela gestão deste Contrato de Concessão)
- Rede Nacional Complementar sob jurisdição da IP (Estradas Nacionais - EN)**
 - EN232 (entre o p.k. 83+473, limite municipal com o município da Guarda, a norte, e o limite municipal com o município de Bezmonte, na União das Freguesias de Vale Formoso e Azeite do Souto)

Estradas Regionais sob a Responsabilidade da IP

- ER338 (entre o p.k. 30+184 e o p.k.333, entre o p.k.333 e o p.k.34730 e o p.k.35+309 e o p.k.35+759, decorrendo entre os limites municipais com o município de Mantença e o entroncamento com a ER339)
- ER339 (entre o p.k.20+000 e o p.k.20+970, entre o entroncamento com a ER338 e o início do eixo do núcleo urbano da Covilhã e o acesso ao núcleo urbano da Covilhã)
- ER335 (entre o p.k.20+000 e o p.k.20+970, entre o entroncamento com a ER338 e o início do eixo do núcleo urbano da Covilhã e o acesso ao núcleo urbano da Covilhã)

Estradas Nacionais Desclassificadas sob Jurisdição da IP

- EN18 (do p.k.24+400 ao p.k.47+200, entre o entroncamento com a EN232 e o limite municipal com o município de Fundão, a Sul)
- EN230 (do km 165+400 ao km 197+930, entre o limite municipal com o município de Seia e o núcleo urbano de Tortosendo (integrada com as estradas municipais EN230 e EN18-1))

Rede Rodoviária Municipal

- Estradas, Caminhos e Acessos Municipais

REDE FERROVIÁRIA NACIONAL (RFN)

- Linha da Beira Baixa

PRINCIPAIS EQUIPAMENTOS

- Educação
- Saúde e Ação Social
- Desporto
- Administração Pública
- Religioso
- Cultural
- Proteção e Segurança

INFRAESTRUTURAS AEROPORTUÁRIAS

- Heliporto de Cortes do Meio
- Heliporto do Centro Hospitalar da Cova da Beira

INSTRUMENTOS DE GESTÃO TERRITORIAL (IGT) EM VIGOR

Plano de Ordenamento da Albufeira da Cova do Viriato (POACV)

- Limite da Zona de Proteção do POA
- Limite do Plano de Água ao NPA (cota 1557m)

Plano de Ordenamento do Parque Natural da Serra da Estrela (POPNSE)

- Limite do Parque Natural da Serra da Estrela

Plano de Urbanização

- Plano de Urbanização da Grande Covilhã (PUGC)
- Zona Industrial do Tortosendo - 3ª Fase (PP217 - 3F)
- Zona Industrial do Canhoso (PP21C)
- Penhas da Saúde - Zona Sul (PPPS - ZS)

TOPOGRAFIA

Base Cartográfica

- Edificado
- Estradas e caminhos
- Linhas elétricas da RNT
- Curvas de nível
- Marco Geodésico
- Linhas de água
- Albufeiras, lagos e lagoas
- Ortofotomapa

Limites Administrativos

- Limite do Concelho da Covilhã (Área do Plano) - CADP 2025
- Limite de Freguesia - CADP 2025

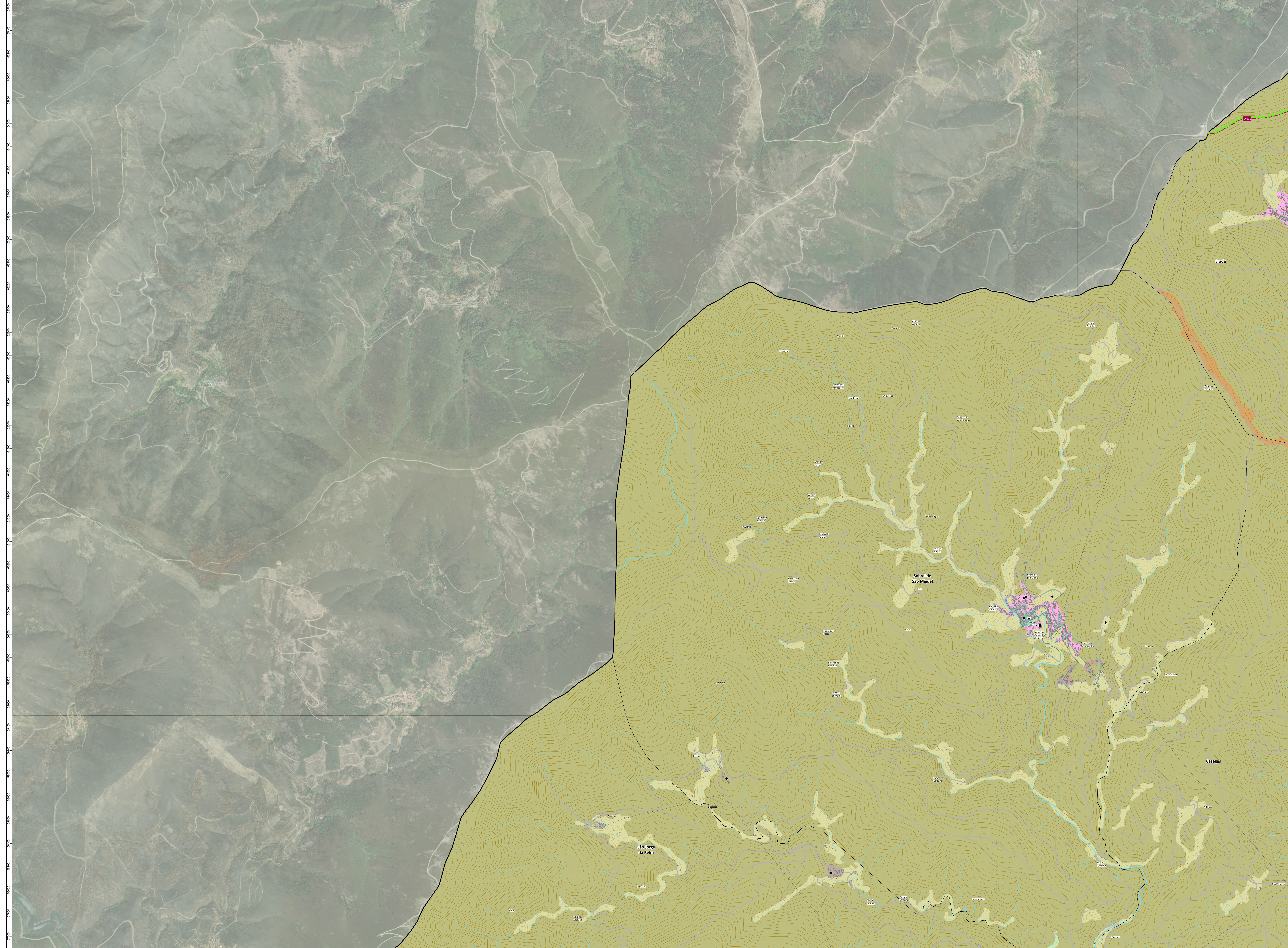
PROPOSTA - Discussão Pública

Ficha técnica do cartógrafo de base:
 Cartógrafo responsável: Eng.º António José de Almeida
 Data de elaboração: 2024
 Data de homologação: 27/04/2025
 Data de aprovação: 10/04/2025
 O Cartógrafo assume a responsabilidade por esta obra.

Sistema de Referência:
 Altimetria: 447 metros
 Projeção: UTM
 Datum: WGS 84
 Escala: 1:50 000

Sistema de Referência:
 Altimetria: 447 metros
 Projeção: UTM
 Datum: WGS 84
 Escala: 1:50 000

Sistema de Referência:
 Altimetria: 447 metros
 Projeção: UTM
 Datum: WGS 84
 Escala: 1:50 000



LEGENDA:

Ocupação do Solo

Territórios Artificializados

- Áreas consolidadas multifuncionais
- Áreas consolidadas predominantemente residenciais
- Áreas em consolidação
- Áreas industriais e comerciais
- Áreas de equipamentos e instalações turísticas
- Áreas de infraestruturas urbanas
- Áreas de infraestruturas rodoviárias e ferroviárias
- Espaços vazios ou em construção
- Minas e pedreiras

Agricultura

- Instalações agrícolas
- Áreas de agricultura
- Áreas de pastagem

Outros Usos e Ocupações

- Sistemas agroflorestais, espaços de floresta e mato
- Espaços descobertos ou com pouca vegetação
- Massas de água superficiais

REDES DE INFRAESTRUTURAS

- Abastecimento de Água
- Drenagem de Águas Residuais
- Abastecimento de Gás Natural

REDE RODOVIÁRIA

Plano Rodoviário Nacional (PRN)

- Rede Nacional Fundamental (Itinerários Principais - IP)**
 - IP2/A23 (Incluindo aviação e voo de ligação, integrado no Corredor Beira Interior (Corredor do Estado), tutelada pelo Instituto de Mobilidade e Transportes, IP (IMT), entidade responsável pela gestão deste Corredor de Coesão)
- Rede Nacional Complementar sob jurisdição da IP (Estradas Nacionais - EN)**
 - EN232 (entre o p.k. 83+473, limite municipal com o município da Guarda, a norte, e o limite municipal com o município de Belmonte, na União das Freguesias de Vale Formoso e Azeite do Souto)
- Estradas Regionais sob a Responsabilidade da IP**
 - ER338 (entre o p.k. 30+584 e o p.k. 32+333, entre o p.k. 33+216 e o p.k. 34+730 e entre o p.k. 35+309 e o p.k. 35+759, decorrendo entre os limites municipais com o município de Matosinhos e o entroncamento com a ER339)
 - ER339 (entre o p.k. 20+000 e o p.k. 23+970, entre o entroncamento com a ER338 e o entroncamento do núcleo urbano da Covilhã e o segundo troço da ER338, que decorre entre o entroncamento com a EN232 desclassificada e o acesso 31 do P2/A23, encontra-se integrado no Corredor Beira Interior)
- Estradas Nacionais Desclassificadas sob Jurisdição da IP**
 - EN18 (do p.k. 24+400 ao p.k. 47+200), entre o entroncamento com a EN232 e o limite municipal com o município de Fundão, a Sul)
 - EN230 (do km 165+400 ao km 197+939), entre o limite municipal com o município de Seia e o núcleo urbano de Tortosendo (integrada com as estradas municipalizadas EN230 e EN234-E)

Rede Rodoviária Municipal

- Estradas, Caminhos e Acessos Municipais

REDE FERROVIÁRIA NACIONAL (RFN)

- Linha da Beira Baixa

Fonte: CI, 2019

PRINCIPAIS EQUIPAMENTOS

- Educação
- Saúde e Ação Social
- Desporto
- Administração Pública
- Religioso
- Cultural
- Proteção e Segurança

INFRAESTRUTURAS AEROPORTUÁRIAS

- Heliporto de Cortes do Meio
- Heliporto do Centro Hospitalar da Cova da Beira

INSTRUMENTOS DE GESTÃO TERRITORIAL (IGT) EM VIGOR

- Plano de Ordenamento da Albufeira da Cova do Viriato (POACV)
 - Limite da Zona de Proteção do POA
 - Limite do Plano de Água ao NPA (cota 1557m)
- Plano de Ordenamento do Parque Natural da Serra da Estrela (POPNSE)
 - Limite do Parque Natural da Serra da Estrela
- Plano de Urbanização
 - Plano de Urbanização da Grande Covilhã (PUGC)
- Plano de Pormenor
 - Zona Industrial do Tortosendo - 3ª Fase (PP217 - 3F)
 - Zona Industrial do Canhoso (PP21C)
 - Penhas da Saúde - Zona Sul (PPPS - ZS)

TOPOGRAFIA

Base Cartográfica

- Edificado
- Estradas e caminhos
- Linhas elétricas da RNT
- Curvas de nível
- Marco Geodésico
- Linhas de água
- Albufeiras, lagos e lagoas
- Ortofotomapa

Limites Administrativos

- Limite do Concelho da Covilhã (Área do Plano) - CADP 2025
- Limite de Freguesia - CADP 2025

PROPOSTA - Discussão Pública

Fonte: Base de cartografia de base
 Fundação para a Ciência e a Tecnologia, Instituto da Covilhã
 Instituto para a Avaliação Ambiental, Agência Portuguesa do Ambiente
 Data de homologação: 27 de Maio de 2025
 Processo nº 18/2025

Sistema de Referência: PTUTM05
 Escala: 1:10.000
 Sistema de Referência: PTUTM05

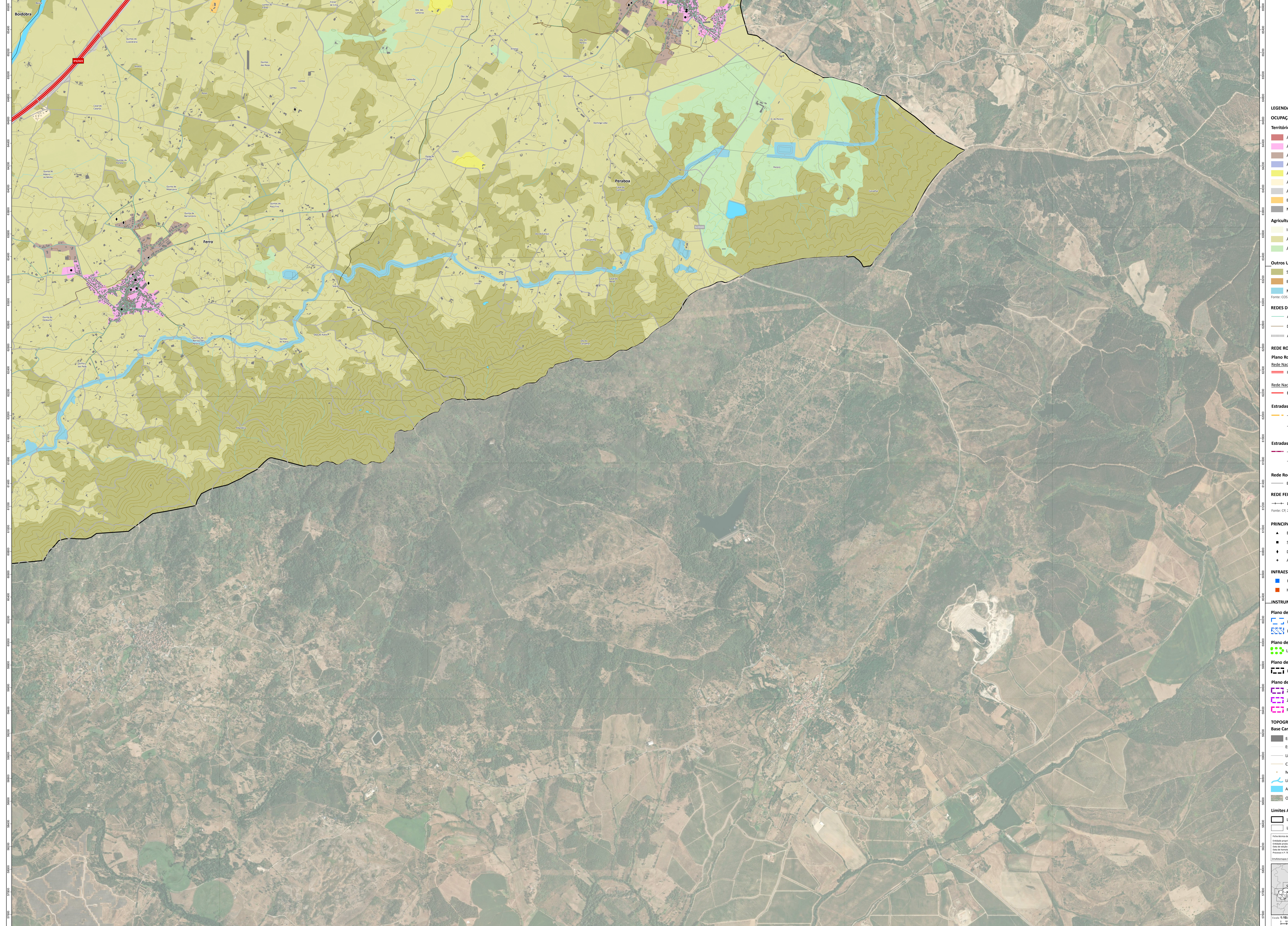
PROPOSTA - Discussão Pública

Plano Diretor Municipal da Covilhã
 1.ª REVISÃO

PLANTA DA SITUAÇÃO EXISTENTE

territórioxxi
 INSTITUTO TERRITÓRIO XXI AMBIENTE, LDA

08 - F
 abril 2025



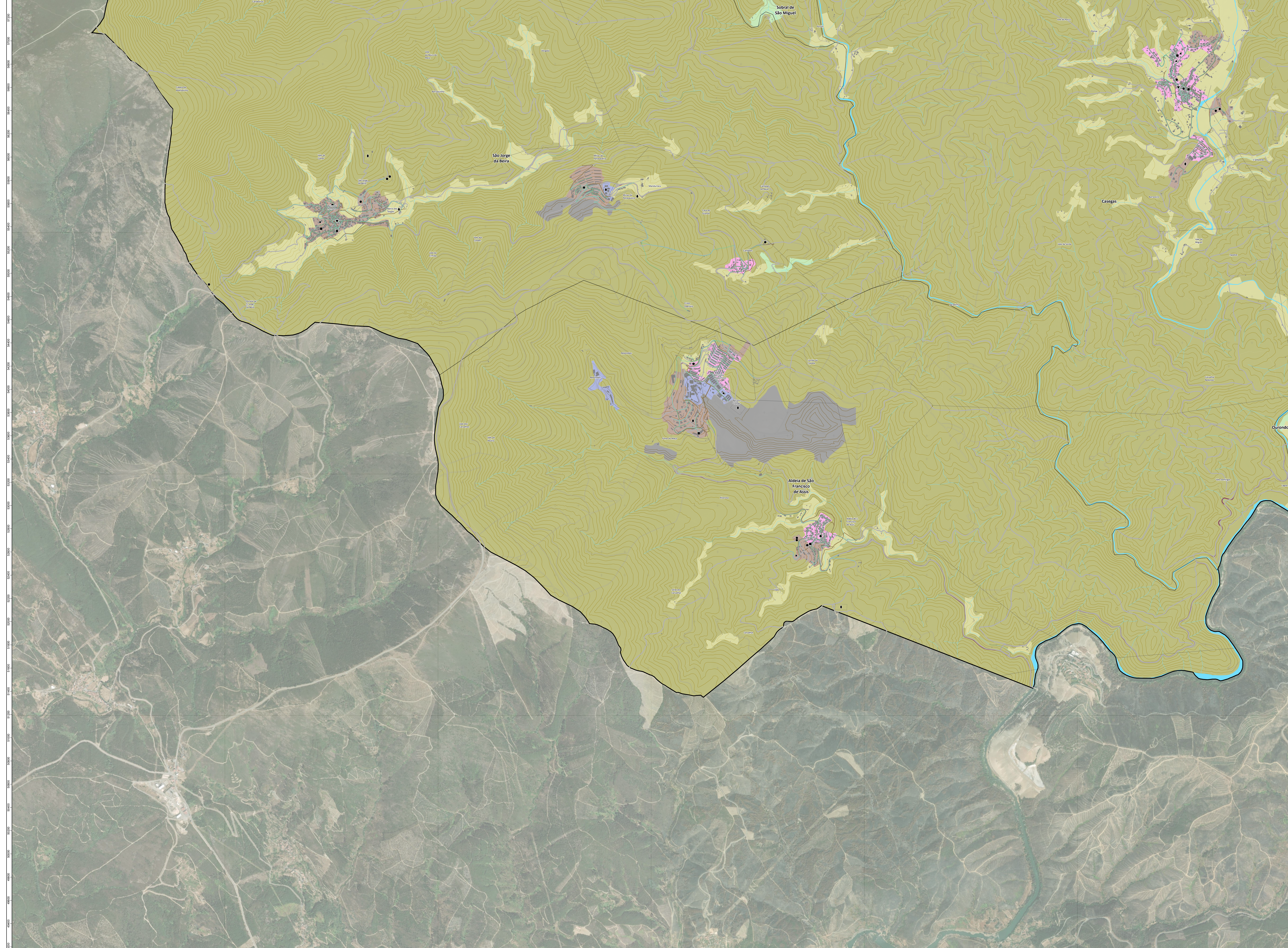
- LEGENDA:**
- OCUPAÇÃO DO SOLO**
- Territórios Artificiais**
- Áreas consolidadas multifuncionais
 - Áreas consolidadas predominantemente residenciais
 - Áreas em consolidação
 - Áreas industriais e comerciais
 - Áreas de equipamentos e instalações turísticas
 - Áreas de infraestruturas urbanas
 - Áreas de infraestruturas rodoviárias e ferroviárias
 - Espaços vazios ou em construção
 - Minas e pedreiras
- Agricultura**
- Instalações agrícolas
 - Áreas de agricultura
 - Áreas de pastagem
- Outros Usos e Ocupações**
- Sistemas agroflorestais, espaços de floresta e mato
 - Espaços descobertos ou com pouca vegetação
 - Massas de água superficiais
- REDES DE INFRAESTRUTURAS**
- Abastecimento de Água
 - Drenagem de Águas Residuais
 - Abastecimento de Gás Natural
- REDE RODOVIÁRIA**
- Plano Rodoviário Nacional (PRN)**
- Rede Nacional Fundamental (Itinerários Principais - IP)**
- IP2/A23 (Incluindo acesso e vãos de ligação, integrado na Concessão Beira Interior (Concessão do Estado), tutelada pelo Instituto de Mobilidade e Transportes, IP (IMT), entidade responsável pela gestão deste Contrato de Concessão)
- Rede Nacional Complementar sob Jurisdição da IP (Estradas Nacionais - EN)**
- EN232 (entre o p.k. 83+473, limite municipal com o município da Guarda, a norte, e o limite municipal com o município de Belmonte, na União das Freguesias de Vale Formoso e Azeite do Souto)
- Estradas Regionais sob a Responsabilidade da IP**
- ER338 (entre o p.k. 30+184 e o p.k. 32+333, entre o p.k. 33+216 e o p.k. 34+730 e entre o p.k. 35+309 e o p.k. 35+759, decorrendo entre os limites municipais com o município de Mantargos e o entroncamento com a ER339)
 - ER339 (entre o p.k. 20+000 e o p.k. 23+970, entre o entroncamento com a ER338 e o entroncamento do núcleo urbano da Covilhã e o acesso à Concessão Beira Interior)
- Estradas Nacionais Desclassificadas sob Jurisdição da IP**
- EN18 (do p.k. 24+400 ao p.k. 47+200), entre o entroncamento com a EN232 e o limite municipal com o município de Fundão, a Sul)
 - EN230 (do km 165+460 ao km 197+939), entre o limite municipal com o município de Seia e o núcleo urbano de Tortosendo (integrada com as estradas municipais EN230 e EN18-4)
- Rede Rodoviária Municipal**
- Estradas, Caminhos e Acessos Municipais
- REDE FERROVIÁRIA NACIONAL (RFN)**
- Linha da Beira Baixa
- Fonte: CI, 2019
- PRINCIPAIS EQUIPAMENTOS**
- Educação
 - Saúde e Ação Social
 - Desporto
 - Administração Pública
 - Religioso
 - Cultural
 - Proteção e Segurança
- INFRAESTRUTURAS AEROPORTUÁRIAS**
- Heliporto de Cortes do Meio
 - Heliporto do Centro Hospitalar da Cova da Beira
- INSTRUMENTOS DE GESTÃO TERRITORIAL (IGT) EM VIGOR**
- Plano de Ordenamento da Albufeira da Cova do Viriato (POACV)**
- Limite da Zona de Proteção do POA
 - Limite do Plano de Água ao NPA (cota 1557m)
- Plano de Ordenamento do Parque Natural da Serra da Estrela (POPNSE)**
- Limite do Parque Natural da Serra da Estrela
- Plano de Urbanização**
- Plano de Urbanização da Grande Covilhã (PUGC)
- Plano de Pormenor**
- Zona Industrial do Tortosendo - 3ª Fase (PP21T - 3F)
 - Zona Industrial do Canhoso (PP21C)
 - Penhas da Saúde - Zona Sul (PPPS - ZS)
- TOPOGRAFIA**
- Base Cartográfica**
- Edificado
 - Estradas e caminhos
 - Linhas elétricas da RNT
 - Curvas de nível
 - Marco Geodésico
 - Linhas de água
 - Albufeiras, lagos e lagoas
 - Ortofotomapa
- Limites Administrativos**
- Limite do Concelho da Covilhã (Área do Plano) - CAOP 2025
 - Limite de Freguesia - CAOP 2025
- PROPOSTA - Discussão Pública
- Fonte: Base de cartografia do plano
 Sistema de referência: Sistema de Referência Geodésico da Covilhã
 Sistema de projeção: Albers Transversal Equidistante
 Data de implementação: 27 de Abril de 2025
 Projeção: UTM
 Escala: 1:50 000
- Sistema de referência: Sistema de Referência Geodésico da Covilhã
 Sistema de projeção: Albers Transversal Equidistante
 Data de implementação: 27 de Abril de 2025
 Projeção: UTM
 Escala: 1:50 000
- Fonte: Base de cartografia do plano
 Sistema de referência: Sistema de Referência Geodésico da Covilhã
 Sistema de projeção: Albers Transversal Equidistante
 Data de implementação: 27 de Abril de 2025
 Projeção: UTM
 Escala: 1:50 000
- Fonte: Base de cartografia do plano
 Sistema de referência: Sistema de Referência Geodésico da Covilhã
 Sistema de projeção: Albers Transversal Equidistante
 Data de implementação: 27 de Abril de 2025
 Projeção: UTM
 Escala: 1:50 000

PLANO DIRETOR MUNICIPAL DA COVILHÃ
1.ª REVISÃO

PLANTA DA SITUAÇÃO EXISTENTE

COVILHÃ
 A TERCER O FUTURO

08 - 1
 08 de Abril de 2025



LEGENDA:

OCUPAÇÃO DO SOLO

Territórios Artificiais

- Áreas consolidadas multifuncionais
- Áreas consolidadas predominantemente residenciais
- Áreas de consolidação
- Áreas industriais e comerciais
- Áreas de equipamentos e instalações turísticas
- Áreas de infraestruturas urbanas
- Áreas de infraestruturas rodoviárias e ferroviárias
- Espaços vazios ou em construção
- Minas e pedreiras

Agricultura

- Instalações agrícolas
- Áreas de agricultura
- Áreas de pastagem

Outros Usos e Ocupações

- Sistemas agroflorestais, espaços de floresta e mato
- Espaços descobertos ou com pouca vegetação
- Massas de água superficiais

REDES DE INFRAESTRUTURAS

- Abastecimento de Água
- Drenagem de Águas Residuais
- Abastecimento de Gás Natural

REDE RODOVIÁRIA

Plano Rodoviário Nacional (PRN)

- Rede Nacional Fundamental (Itinerários Principais - IP)
- Rede Nacional Complementar sob jurisdição da IP (Estradas Nacionais - EN)

Estradas Regionais sob a Responsabilidade da IP

- ER338
- ER339

Estradas Nacionais Desclassificadas sob Jurisdição da IP

- EN18
- EN230

Rede Rodoviária Municipal

- Estradas, Caminhos e Acessos Municipais

REDE FERROVIÁRIA NACIONAL (RFN)

- Linha da Beira Baixa

PRINCIPAIS EQUIPAMENTOS

- Educação
- Saúde e Ação Social
- Desporto
- Administração Pública
- Religioso
- Cultural
- Proteção e Segurança

INFRAESTRUTURAS AEROPORTUÁRIAS

- Heliporto de Cortes do Meio
- Heliporto do Centro Hospitalar da Cova da Beira

INSTRUMENTOS DE GESTÃO TERRITORIAL (IGT) EM VIGOR

Plano de Ordenamento da Albufeira da Cova do Viriato (POACV)

- Limite da Zona de Proteção do POA
- Limite do Plano de Água ao NPA (cota 1557m)

Plano de Ordenamento do Parque Natural da Serra da Estrela (POPNSE)

- Limite do Parque Natural da Serra da Estrela

Plano de Urbanização

- Plano de Urbanização da Grande Covilhã (PUGC)

Plano de Pormenor

- Zona Industrial do Tortosendo - 3ª Fase (PP217 - 3F)
- Zona Industrial do Canhoso (PP21C)
- Penhas da Saúde - Zona Sul (PPPS - ZS)

TOPOGRAFIA

Base Cartográfica

- Edificado
- Estradas e caminhos
- Linhas elétricas da RNT
- Curvas de nível
- Marco Geodésico
- Linhas de água
- Albufeiras, lagos e lagoas
- Ortofotomapa

Limites Administrativos

- Limite do Concelho da Covilhã (Área do Plano) - CAOP 2025
- Limite de Freguesia - CAOP 2025

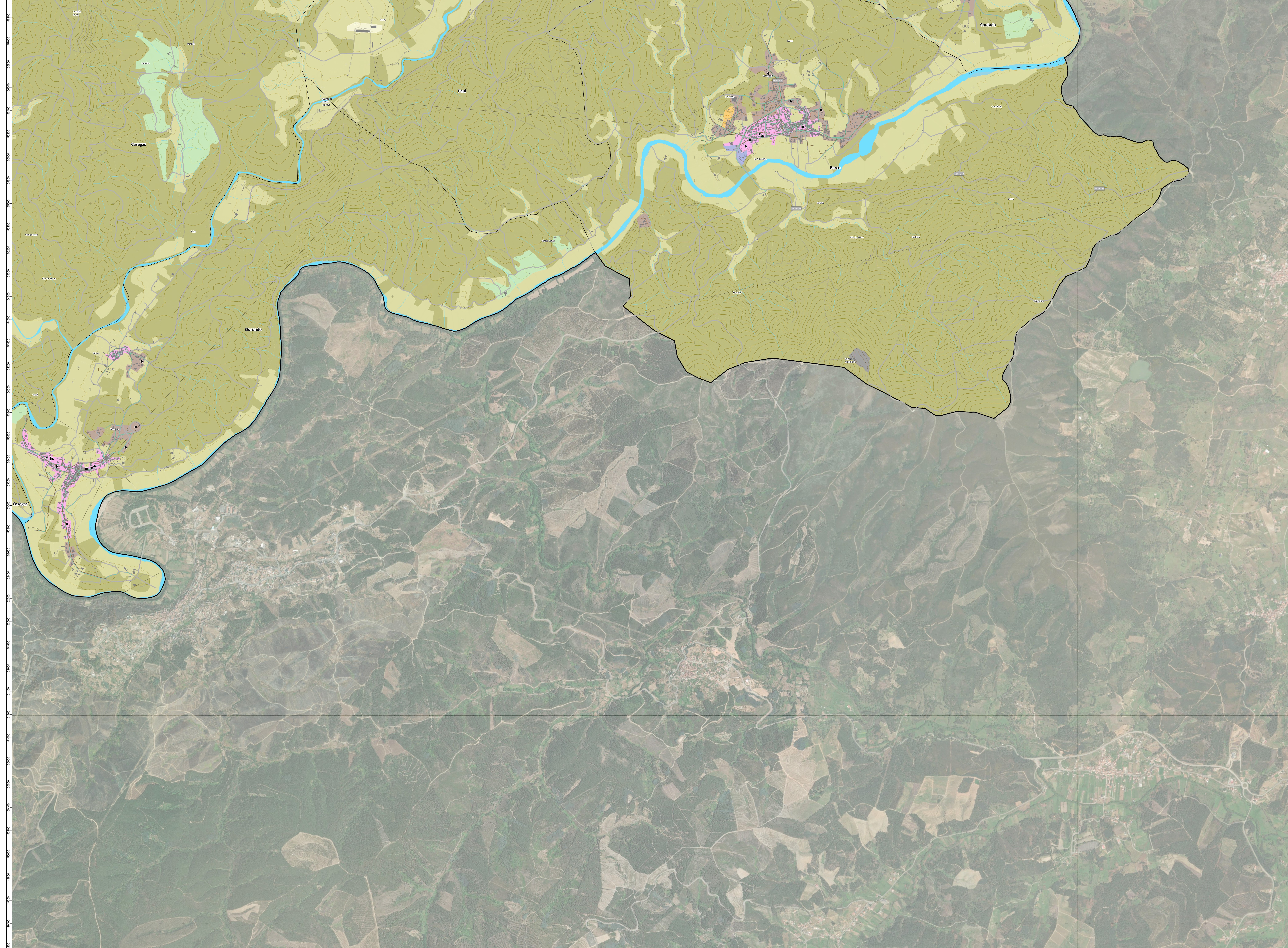
PLANO DIRETOR MUNICIPAL DA COVILHÃ
1.ª REVISÃO
PLANTA DA SITUAÇÃO EXISTENTE

COVILHÃ
A TERCEIRO FUTURO

territórioxxi
INSTITUTO DE GESTÃO TERRITORIAL, AMBIENTAL, URBANA E SOCIAL

Escala: 1:10.000
 Sistema de Referência: PTUTM05
 Data: 2025

Folha: 08 - 1
 Data: abril 2025



LEGENDA:

OCUPAÇÃO DO SOLO

Territórios Artificiais

- Áreas consolidadas multifuncionais
- Áreas consolidadas predominantemente residenciais
- Áreas em consolidação
- Áreas industriais e comerciais
- Áreas de equipamentos e instalações turísticas
- Áreas de infraestruturas urbanas
- Áreas de infraestruturas rodoviárias e ferroviárias
- Espaços vazios ou em construção
- Minas e pedreiras

Agricultura

- Instalações agrícolas
- Áreas de agricultura
- Áreas de pastagem

Outros Usos e Ocupações

- Sistemas agroflorestais, espaços de floresta e mato
- Espaços descobertos ou com pouca vegetação
- Massas de água superficiais

REDES DE INFRAESTRUTURAS

- Abastecimento de Água
- Drenagem de Águas Residuais
- Abastecimento de Gás Natural

REDE RODOVIÁRIA

Plano Rodoviário Nacional (PRN)

Rede Nacional Fundamental (Itinerários Principais - IP)

- IP2/A23 (Incluindo acesso e ramal de ligação, integrado na Concessão Beira Interior (Concessão do Estado), tutelada pelo Instituto de Mobilidade e Transportes, IP (IMT), entidade responsável pela gestão deste Contrato de Concessão)

Rede Nacional Complementar sob jurisdição da IP (Estradas Nacionais - EN)

- EN232 (entre o p.k. 83+473, limite municipal com o município da Guarda, a norte, e o limite municipal com o município de Belemonte, na União das Freguesias de Vale Formoso e Azeite do Souto)

Estradas Regionais sob a Responsabilidade da IP

- ER338 (entre o p.k. 30+584 e o 32+333, entre o 33+216 e o 34+730 e entre o p.k. 35+309 e o 35+759, decorrendo entre os limites municipais com o município de Mantença e o entroncamento com a ER339)
- ER339 (entre o p.k. 20+000 e o 23+870, entre o entroncamento com a ER338 e o limite posterior do núcleo urbano da Covilhã e o seguinte troço da ER338, que decorre entre o entroncamento com a EN18 desclassificada e o acesso 31 do P2/A23, encontra-se integrado na Concessão Beira Interior)

Estradas Nacionais Desclassificadas sob Jurisdição da IP

- EN18 (do p.k. 24+400 ao p.k. 47+200, entre o entroncamento com a EN232 e o limite municipal com o município de Fundão, a Sul)
- EN230 (do km 165+400 ao km 197+939, entre o limite municipal com o município de Seia e o núcleo urbano de Tortosendo (forçada com as estradas municipais EN230 e EN18-4))

Rede Rodoviária Municipal

- Estradas, Caminhos e Acessos Municipais

REDE FERROVIÁRIA NACIONAL (RFN)

- Linha da Beira Baixa

Fonte: CI, 2019

PRINCIPAIS EQUIPAMENTOS

- Educação
- Saúde e Ação Social
- Desporto
- Administração Pública
- Religioso
- Cultural
- Proteção e Segurança

INFRAESTRUTURAS AEROPORTUÁRIAS

- Heliporto de Cortes do Meio
- Heliporto do Centro Hospitalar da Cova da Beira

INSTRUMENTOS DE GESTÃO TERRITORIAL (IGT) EM VIGOR

Plano de Ordenamento da Albufeira da Cova do Viriato (POACV)

- Limite da Zona de Proteção do POA
- Limite do Plano de Água ao NPA (cota 1557m)

Plano de Ordenamento do Parque Natural da Serra da Estrela (POPNSE)

- Limite do Parque Natural da Serra da Estrela

Plano de Urbanização

- Plano de Urbanização da Grande Covilhã (PUGC)

Plano de Pormenor

- Zona Industrial do Tortosendo - 3ª Fase (PP21T - 3F)
- Zona Industrial do Canhoso (PP21C)
- Penhas da Saúde - Zona Sul (PPPS - ZS)

TOPOGRAFIA

Base Cartográfica

- Edificado
- Estradas e caminhos
- Linhas elétricas da RNT
- Curvas de nível
- Marco Geodésico
- Linhas de água
- Albufeiras, lagos e lagoas
- Ortofotomapa

Limites Administrativos

- Limite do Concelho da Covilhã (Área do Plano) - CADP 2025
- Limite de Freguesia - CADP 2025

PROPOSTA - Discussão Pública

Fonte: Base de cartografia em base
 Cartografia elaborada em cartografia digitalizada da Covilhã
 Albufeira da Cova do Viriato - Albufeira da Cova do Viriato
 Plano de Urbanização da Grande Covilhã - Plano de Urbanização da Grande Covilhã
 Plano de Pormenor da Zona Industrial do Tortosendo - Plano de Pormenor da Zona Industrial do Tortosendo
 Plano de Pormenor da Zona Industrial do Canhoso - Plano de Pormenor da Zona Industrial do Canhoso
 Plano de Pormenor da Zona Sul da Penhas da Saúde - Plano de Pormenor da Zona Sul da Penhas da Saúde

Sistema de Referência: UTM
 Datum: WGS 84
 Escala: 1:50 000

Ortofotomapa digitalizado em 2018 com resolução de 30cm por pixel em UTM, Reprojetoado: Sistema de Referência: UTM

PLANO DIRETOR MUNICIPAL DA COVILHÃ
1.ª REVISÃO

PLANTA DA SITUAÇÃO EXISTENTE

territórioxxi
 CONSULTORES
 CONSULTORES AMBIENTAIS, Lda

COVILHÃ
 A TERCER O FUTURO

08 - K
 08 de abril 2025