

LEGENDA:

PERÍMETRO URBANO

- Solo urbano
- Limite do Perímetro Urbano

INFRAESTRUTURAS EXISTENTES

- Rede de Abastecimento de Água
- Rede de Saneamento

ÁREAS SUJEITAS À PROGRAMAÇÃO

Áreas Urbanas Não Infraestruturadas

Infraestruturas em falta:

- Rede de abastecimento de água
- Rede de saneamento
- Rede de abastecimento de água e rede de saneamento

Áreas Urbanas a Consolidar (AUC)

UNIDADES OPERATIVAS DE PLANEAMENTO E GESTÃO (UOPG)

- UOPG 1 - Carpinteira [Solo Urbano]
- UOPG 2 - Poldras [Solo Urbano]
- UOPG 3 - São João [Solo Urbano]
- UOPG 4 - Pedregal [Solo Urbano]
- UOPG 5 - Grande Covilhã [Solo Urbano e Solo Rústico]
- UOPG 6 - Saúde [Solo Urbano]
- UOPG 7 - Parque [Solo Urbano e Solo Rústico]
- UOPG 8 - Ponte Pedrinha [Solo Urbano]
- UOPG 9 - Penhas da Saúde [Solo Urbano]
- UOPG 10 - São Francisco [Solo Urbano]
- UOPG 11 - Lameças [Solo Rústico]
- UOPG 12 - Torre [Solo Rústico]
- UOPG 13 - Barragem [Solo Rústico]
- UOPG 14 - Água d'Alta [Solo Rústico]
- UOPG 15 - São Tiago [Solo Rústico]

PROPOSTAS QUE CONSTITUEM RESERVA DE SOLOS (RS)

Período de vigência: 20 anos

Período de reversão: 10 anos

Categorias e subcategorias de reversão:

Solo Rústico

- Espaços Agrícolas
- Espaços Agrícolas de Produção
- Outros Espaços Agrícolas
- Espaços Florestais
- Espaços Florestais de Proteção
- Espaços Mistos de Uso Silvícola e Agrícola

Solo Urbano

- Espaços Habitacionais
- Espaços Habitacionais Tipo II
- Espaços Urbanos de Baixa Densidade
- Espaços Verdes
- Espaços Verdes de Enquadramento

TOPOGRAFIA

Base Cartográfica

- Edificado
- Estradas e caminhos
- Linhas elétricas da RNT
- Curvas de nível
- Marco Geodésico
- Linhas de água
- Albufeiras, lagos e lagoas
- Ortofotomapa

Limites Administrativos

- Limite do Concelho da Covilhã (Área do Plano) - CAOP 2025
- Limite de Freguesia - CAOP 2025



LEGENDA:

PERÍMETRO URBANO

- Solo urbano
- Limite do Perímetro Urbano

INFRAESTRUTURAS EXISTENTES

- Rede de Abastecimento de Água
- Rede de Saneamento

ÁREAS SUJEITAS À PROGRAMAÇÃO

Áreas Urbanas Não Infraestruturadas

Infraestruturas em falta:

- Rede de abastecimento de água
- Rede de saneamento
- Rede de abastecimento de água e rede de saneamento

Áreas Urbanas a Consolidar (AUC)

UNIDADES OPERATIVAS DE PLANEAMENTO E GESTÃO (UOPG)

- UOPG 1 - Carpinteira [Solo Urbano]
- UOPG 2 - Poldras [Solo Urbano]
- UOPG 3 - São João [Solo Urbano]
- UOPG 4 - Pedregal [Solo Urbano]
- UOPG 5 - Grande Covilhã [Solo Urbano e Solo Rústico]
- UOPG 6 - Saúde [Solo Urbano]
- UOPG 7 - Parque [Solo Urbano e Solo Rústico]
- UOPG 8 - Ponte Pedrinha [Solo Urbano]
- UOPG 9 - Penhas da Saúde [Solo Urbano]
- UOPG 10 - São Francisco [Solo Urbano]
- UOPG 11 - Lameças [Solo Rústico]
- UOPG 12 - Torre [Solo Rústico]
- UOPG 13 - Barragem [Solo Rústico]
- UOPG 14 - Água d'Alta [Solo Rústico]
- UOPG 15 - São Tiago [Solo Rústico]

PROPOSTAS QUE CONSTITUEM RESERVA DE SOLOS (RS)

Categorias e subcategorias de reversão:

Solo Rústico

- Espaços Agrícolas
- Espaços Agrícolas de Produção
- Outros Espaços Agrícolas
- Espaços Florestais
- Espaços Florestais de Proteção
- Espaços Mistos de Uso Silvícola e Agrícola

Solo Urbano

- Espaços Habitacionais
- Espaços Habitacionais Tipo II
- Espaços Urbanos de Baixa Densidade

Espaços Verdes

- Espaços Verdes de Enquadramento

TOPOGRAFIA

Base Cartográfica

- Edificado
- Estradas e caminhos
- Linhas elétricas da RNT
- Curvas de nível
- Marco Geodésico
- Linhas de água
- Albufeiras, lagos e lagoas
- Ortofotomapa

Limites Administrativos

- Limite do Concelho da Covilhã (Área do Plano) - CAOP 2025
- Limite de Freguesia - CAOP 2025

PROPOSTA -
Discussão Pública

PLANO DIRETOR MUNICIPAL DA COVILHÃ
1.ª REVISÃO

PLANTA DA PROGRAMAÇÃO DA EXECUÇÃO

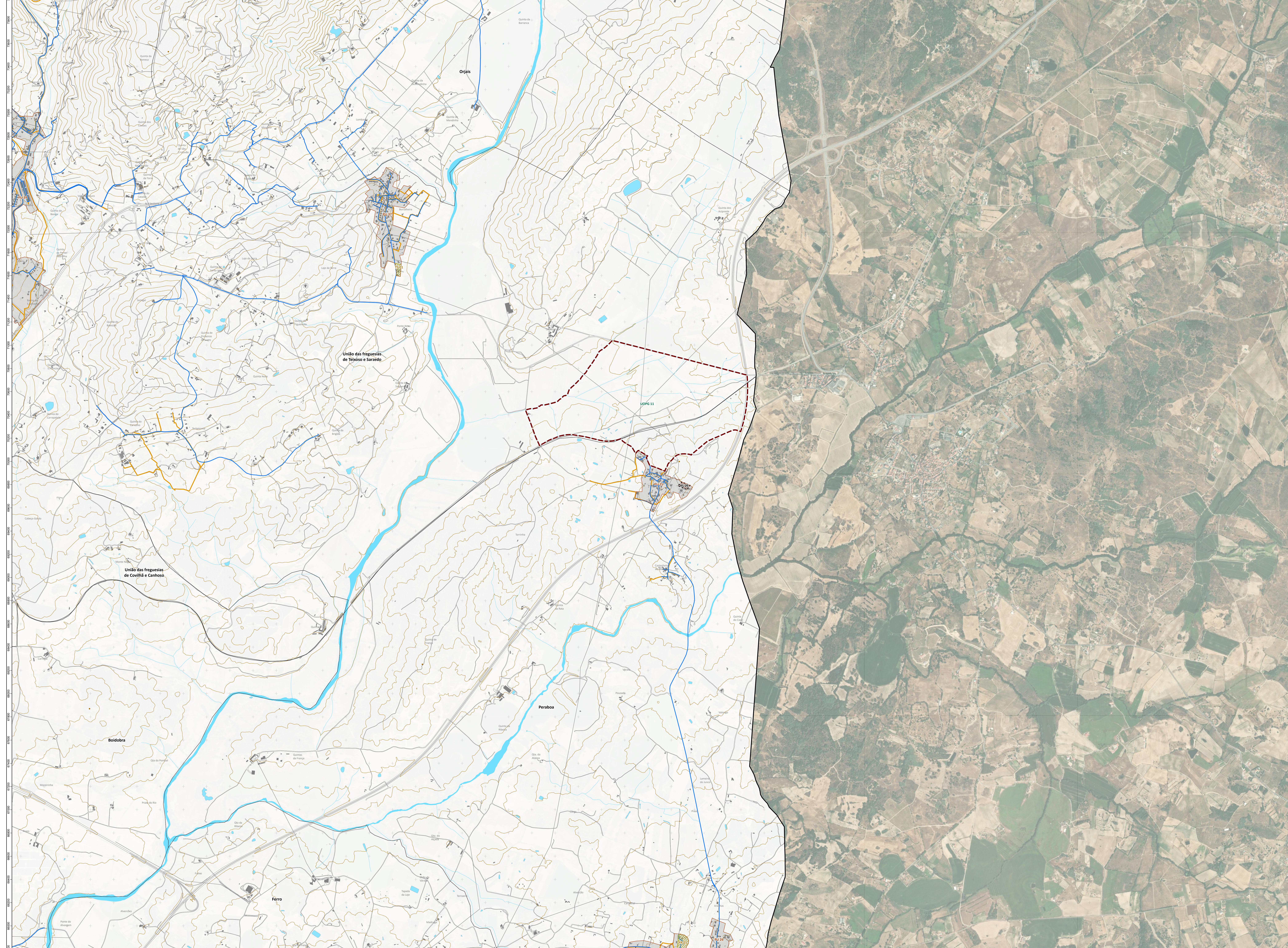
ESCALA: 1:10.000

Sistema de Referência: ETRS89/PTTM05

territórioxxi

COVILHÃ
A TERCER DO FUTURO

Edição: 1.ª
Data: abril 2025



LEGENDA:

- PERÍMETRO URBANO**
 - Solo urbano
 - Limite do Perímetro Urbano
- INFRAESTRUTURAS EXISTENTES**
 - Rede de Abastecimento de Água
 - Rede de Saneamento
- ÁREAS SUJEITAS A PROGRAMAÇÃO**
 - Áreas Urbanas Não Infraestruturadas**
 - Infraestruturas em falta:
 - Rede de abastecimento de água
 - Rede de saneamento
 - Rede de abastecimento de água e rede de saneamento
 - Áreas Urbanas a Consolidar (AUC)**
- UNIDADES OPERATIVAS DE PLANEAMENTO E GESTÃO (UOPG)**
 - UOPG 1 - Carpinteira [Solo Urbano]
 - UOPG 2 - Poldras [Solo Urbano]
 - UOPG 3 - São João [Solo Urbano]
 - UOPG 4 - Pedregal [Solo Urbano]
 - UOPG 5 - Grande Covilhã [Solo Urbano e Solo Rústico]
 - UOPG 6 - Saúde [Solo Urbano]
 - UOPG 7 - Parque [Solo Urbano e Solo Rústico]
 - UOPG 8 - Ponte Pedrinha [Solo Urbano]
 - UOPG 9 - Penhas da Saúde [Solo Urbano]
 - UOPG 10 - São Francisco [Solo Urbano]
 - UOPG 11 - Lamaçais [Solo Rústico]
 - UOPG 12 - Torre [Solo Rústico]
 - UOPG 13 - Barragem [Solo Rústico]
 - UOPG 14 - Água d'Alta [Solo Rústico]
 - UOPG 15 - São Tiago [Solo Rústico]

PROPOSTAS QUE CONSTITUEM RESERVA DE SOLOS (RS)

- Categorias e subcategorias de reversão:**
- Solo Rústico**
 - Espaços Agrícolas
 - Espaços Agrícolas de Produção
 - Outros Espaços Agrícolas
 - Espaços Florestais
 - Espaços Florestais de Proteção
 - Espaços Mistos de Uso Silvícola e Agrícola
 - Solo Urbano**
 - Espaços Habitacionais
 - Espaços Habitacionais Tipo II
 - Espaços Urbanos de Baixa Densidade
 - Espaços Verdes
 - Espaços Verdes de Enquadramento

- TOPOGRAFIA**
- Base Cartográfica**
- Edifício
 - Estradas e caminhos
 - Linhas elétricas da RNT
 - Curvas de nível
 - Marco Geodésico
 - Linhas de água
 - Albufeiras, lagos e lagoas
 - Ortofotomapa

- Limites Administrativos**
- Limite do Concelho da Covilhã (Área do Plano) - CAOP 2025
 - Limite de Freguesia - CAOP 2025

Fonte: Base cartográfica de base
 Sistema de Referência: WGS 1984 UTM
 Datum: WGS 1984
 Escala: 1:10.000
 Sistema de Coordenadas: UTM
 Datum: WGS 1984
 Escala: 1:10.000

PLANO DIRETOR MUNICIPAL DA COVILHÃ
1.ª REVISÃO

PLANTA DA PROGRAMAÇÃO DA EXECUÇÃO

ESCALA: 1:10.000

Sistema de Referência: UTM

Sistema de Coordenadas: UTM

Datum: WGS 1984

Escala: 1:10.000

COVILHÃ
A TERCER O FUTURO

PROPOSTA
Discussão Pública



LEGENDA:

- PERÍMETRO URBANO**
 - Solo urbano
 - Limite do Perímetro Urbano
- INFRAESTRUTURAS EXISTENTES**
 - Rede de Abastecimento de Água
 - Rede de Saneamento
- ÁREAS SUJEITAS À PROGRAMAÇÃO**
 - Áreas Urbanas Não Infraestruturadas**
 - Infraestruturas em falta:
 - Rede de abastecimento de água
 - Rede de saneamento
 - Rede de abastecimento de água e rede de saneamento
 - Áreas Urbanas a Consolidar (AUC)**
- UNIDADES OPERATIVAS DE PLANEAMENTO E GESTÃO (UOPG)**
 - UOPG 1 - Carpinteira [Solo Urbano]
 - UOPG 2 - Poldras [Solo Urbano]
 - UOPG 3 - São João [Solo Urbano]
 - UOPG 4 - Pedregal [Solo Urbano]
 - UOPG 5 - Grande Covilhã [Solo Urbano e Solo Rústico]
 - UOPG 6 - Saúde [Solo Urbano]
 - UOPG 7 - Parque [Solo Urbano e Solo Rústico]
 - UOPG 8 - Ponte Pedrinha [Solo Urbano]
 - UOPG 9 - Penhas da Saúde [Solo Urbano]
 - UOPG 10 - São Francisco [Solo Urbano]
 - UOPG 11 - Lameças [Solo Rústico]
 - UOPG 12 - Torre [Solo Rústico]
 - UOPG 13 - Barragem [Solo Rústico]
 - UOPG 14 - Água d'Alta [Solo Rústico]
 - UOPG 15 - São Tiago [Solo Rústico]

PROPOSTAS QUE CONSTITUEM RESERVA DE SOLOS (RS)

- Categorias e subcategorias de reversão:**
- Solo Rústico**
 - Espaços Agrícolas
 - Espaços Agrícolas de Produção
 - Outros Espaços Agrícolas
 - Espaços Florestais
 - Espaços Florestais de Proteção
 - Espaços Mistos de Uso Silvícola e Agrícola
- Solo Urbano**
 - Espaços Habitacionais
 - Espaços Habitacionais Tipo II
 - Espaços Urbanos de Baixa Densidade
- Espaços Verdes**
 - Espaços Verdes de Enquadramento

TOPOGRAFIA

- Base Cartográfica**
 - Edificado
 - Estradas e caminhos
 - Linhas elétricas da RNT
 - Curvas de nível
 - Marco Geodésico
 - Linhas de água
 - Albufeiras, lagos e lagoas
 - Ortofotomapa

Limites Administrativos

- Limite do Concelho da Covilhã (Área do Plano) - CAOP 2025
- Limite de Freguesia - CAOP 2025

Planta de programação da execução

Escala: 1:10.000

Sistema de Referência: ETRS89/PTTM05

PLANO DIRETOR MUNICIPAL DA COVILHÃ

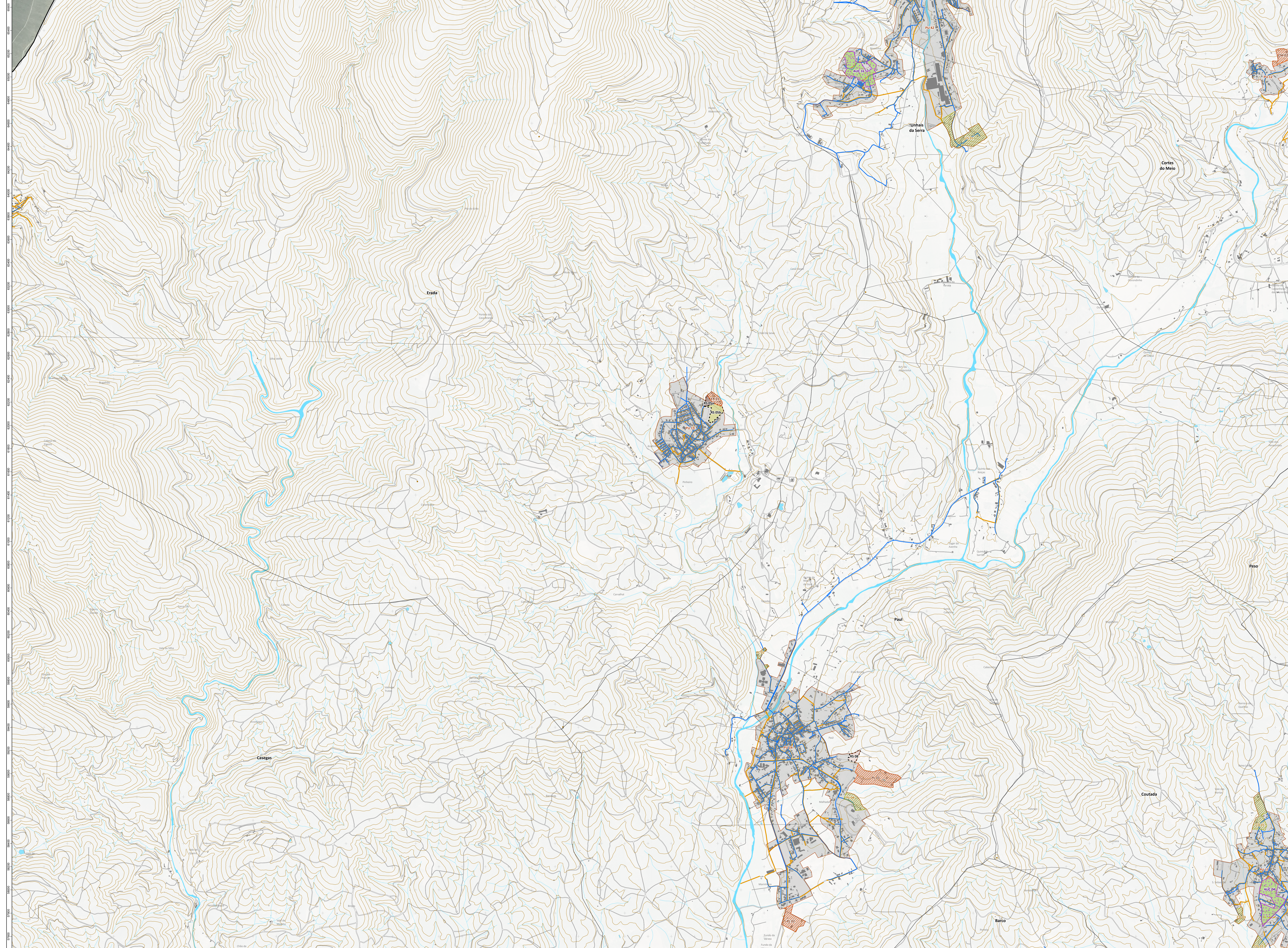
1.ª REVISÃO

PLANTA DA PROGRAMAÇÃO DA EXECUÇÃO

PROPOSTA -
Discussão Pública

COVILHÃ
A TERCER O FUTURO

Folha nº 6.1-F
Data: abril 2025



LEGENDA:

- PERÍMETRO URBANO**
 - Solo urbano
 - Limite do Perímetro Urbano
- INFRAESTRUTURAS EXISTENTES**
 - Rede de Abastecimento de Água
 - Rede de Saneamento
- ÁREAS SUJEITAS A PROGRAMAÇÃO**
 - Áreas Urbanas Não Infraestruturadas
 - Infraestruturas em falta:
 - Rede de abastecimento de água
 - Rede de saneamento
 - Rede de abastecimento de água e rede de saneamento
 - Áreas Urbanas a Consolidar (AUC)

- UNIDADES OPERATIVAS DE PLANEAMENTO E GESTÃO (UOPG)**
 - UOPG 1 - Carpinteira [Solo Urbano]
 - UOPG 2 - Poldras [Solo Urbano]
 - UOPG 3 - São João [Solo Urbano]
 - UOPG 4 - Pedregal [Solo Urbano]
 - UOPG 5 - Grande Covilhã [Solo Urbano e Solo Rústico]
 - UOPG 6 - Saúde [Solo Urbano]
 - UOPG 7 - Parque [Solo Urbano e Solo Rústico]
 - UOPG 8 - Ponte Pedrinha [Solo Urbano]
 - UOPG 9 - Penhas da Saúde [Solo Urbano]
 - UOPG 10 - São Francisco [Solo Urbano]
 - UOPG 11 - Lamaçais [Solo Rústico]
 - UOPG 12 - Torre [Solo Rústico]
 - UOPG 13 - Barragem [Solo Rústico]
 - UOPG 14 - Água d'Alta [Solo Rústico]
 - UOPG 15 - São Tiago [Solo Rústico]

- PROPOSTAS QUE CONSTITUEM RESERVA DE SOLOS (RS)**
 - Categorias e subcategorias de reversão:**
 - Solo Rústico**
 - Espaços Agrícolas
 - Espaços Agrícolas de Produção
 - Outros Espaços Agrícolas
 - Espaços Florestais
 - Espaços Florestais de Proteção
 - Espaços Mistos de Uso Silvícola e Agrícola
 - Solo Urbano**
 - Espaços Habitacionais
 - Espaços Habitacionais Tipo II
 - Espaços Urbanos de Baixa Densidade
 - Espaços Verdes
 - Espaços Verdes de Enquadramento

- TOPOGRAFIA**
 - Base Cartográfica**
 - Edificado
 - Estradas e caminhos
 - Linhas elétricas da RNT
 - Curvas de nível
 - Marco Geodésico
 - Linhas de água
 - Albufeiras, lagos e lagoas
 - Ortofotomapa
 - Limites Administrativos**
 - Limite do Concelho da Covilhã (Área do Plano) - CAOP 2025
 - Limite de Freguesia - CAOP 2025

Ficha técnica do cartógrafo em texto:
 Projeto executado por: Engenharia de Cartografia, Lda
 Sistema de Referência: Sistema de Referência Nacional (SRN)
 Data de implementação: 27 de Maio de 2025
 Escala: 1:50.000

Sistema de Referência:
 Sistema de Referência Nacional (SRN)
 Sistema de Referência: Sistema de Referência Nacional (SRN)
 Data de implementação: 27 de Maio de 2025
 Escala: 1:50.000

Sistema de Referência:
 Sistema de Referência Nacional (SRN)
 Sistema de Referência: Sistema de Referência Nacional (SRN)
 Data de implementação: 27 de Maio de 2025
 Escala: 1:50.000

PLANO DIRETOR MUNICIPAL DA COVILHÃ
1.ª REVISÃO

PLANTA DA PROGRAMAÇÃO DA EXECUÇÃO

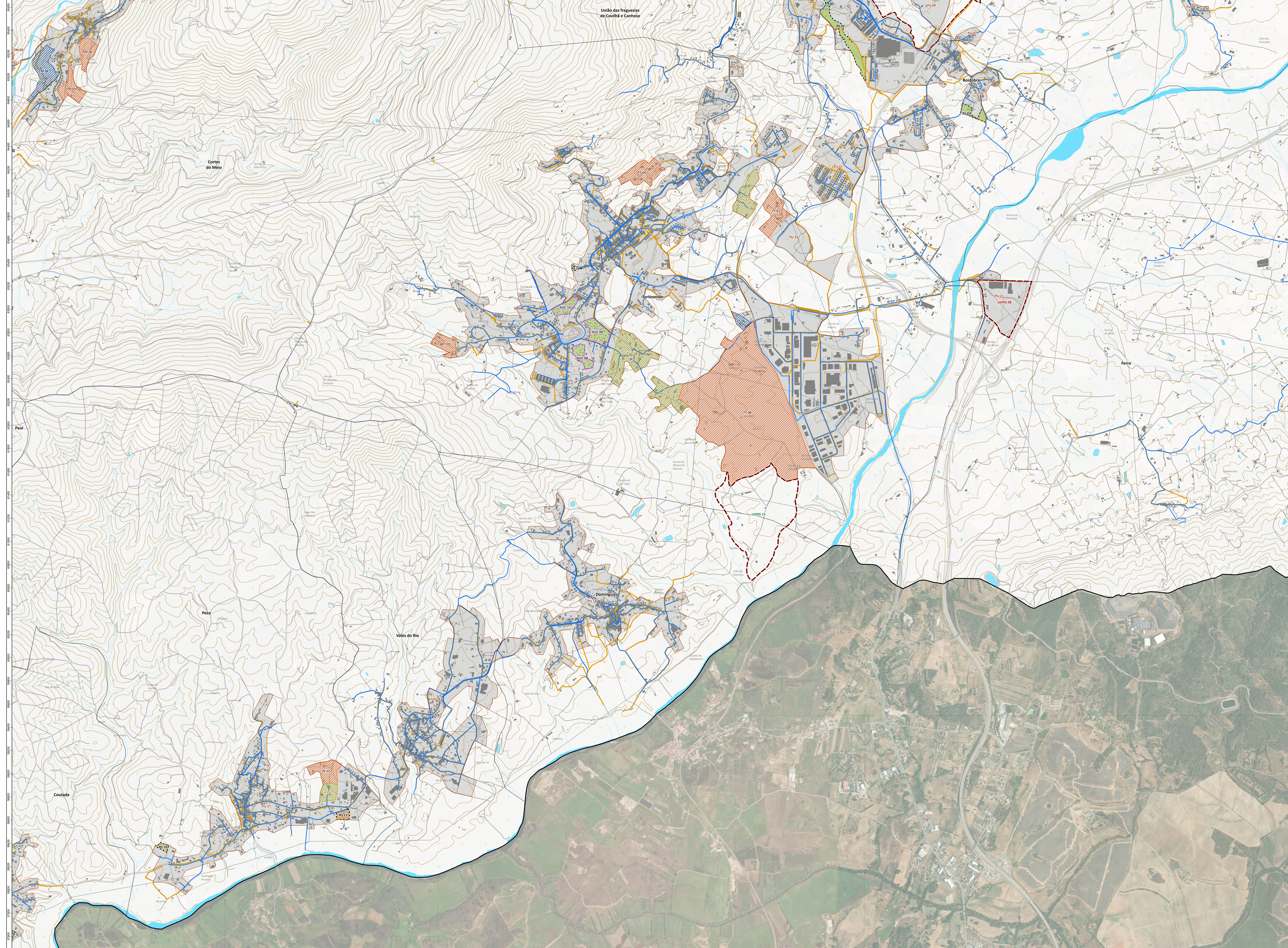
ESCALA: 1:50.000

Sistema de Referência: SRN

COVILHÃ
A TERCER O FUTURO

PROPOSTA
Discussão Pública

DATA: 10 de Abril de 2025



LEGENDA:

PERÍMETRO URBANO

- Solo urbano
- Limite do Perímetro Urbano

INFRAESTRUTURAS EXISTENTES

- Rede de Abastecimento de Água
- Rede de Saneamento

ÁREAS SUJEITAS A PROGRAMAÇÃO

Áreas Urbanas Não Infraestruturadas
Infraestruturas em falta:

- Rede de abastecimento de água
- Rede de saneamento
- Rede de abastecimento de água e rede de saneamento

Áreas Urbanas a Consolidar (AUC)

UNIDADES OPERATIVAS DE PLANEAMENTO E GESTÃO (UOPG)

UOPG 1 - Carpinteira	[Solo Urbano]
UOPG 2 - Poldras	[Solo Urbano]
UOPG 3 - São João	[Solo Urbano]
UOPG 4 - Pedregal	[Solo Urbano]
UOPG 5 - Grande Covilhã	[Solo Urbano e Solo Rústico]
UOPG 6 - Saúde	[Solo Urbano]
UOPG 7 - Parque	[Solo Urbano e Solo Rústico]
UOPG 8 - Ponte Pedrinha	[Solo Urbano]
UOPG 9 - Penhas da Saúde	[Solo Urbano]
UOPG 10 - São Francisco	[Solo Urbano]
UOPG 11 - Lamaçais	[Solo Rústico]
UOPG 12 - Torre	[Solo Rústico]
UOPG 13 - Barragem	[Solo Rústico]
UOPG 14 - Água d'Alta	[Solo Rústico]
UOPG 15 - São Tiago	[Solo Rústico]

PROPOSTAS QUE CONSTITUEM RESERVA DE SOLOS (RS)

Período de validade: 10 anos.
A ser desenvolvidas até ao período das UOPG em caso de alteração de programação das unidades operativas e/ou subprogramas de execução (artigo 124.º do Regulamento).

Categorias e subcategorias de reversão:

Solo Rústico

- Espaços Agrícolas
- Espaços Agrícolas de Produção
- Outros Espaços Agrícolas
- Espaços Florestais
- Espaços Florestais de Proteção
- Espaços Mistos de Uso Silvícola e Agrícola

Solo Urbano

- Espaços Habitacionais
- Espaços Habitacionais Tipo II
- Espaços Urbanos de Baixa Densidade
- Espaços Verdes
- Espaços Verdes de Enquadramento

TOPOGRAFIA

Base Cartográfica

- Edificado
- Estradas e caminhos
- Linhas elétricas da RNT
- Curvas de nível
- Marco Geodésico
- Linhas de água
- Albufeiras, lagos e lagoas
- Ortofotomapa

Limites Administrativos

- Limite do Concelho da Covilhã (Área do Plano) - CAOP 2025
- Limite de Freguesia - CAOP 2025

PLANO DIRETOR MUNICIPAL DA COVILHÃ
1.ª REVISÃO

PLANTA DA PROGRAMAÇÃO DA EXECUÇÃO

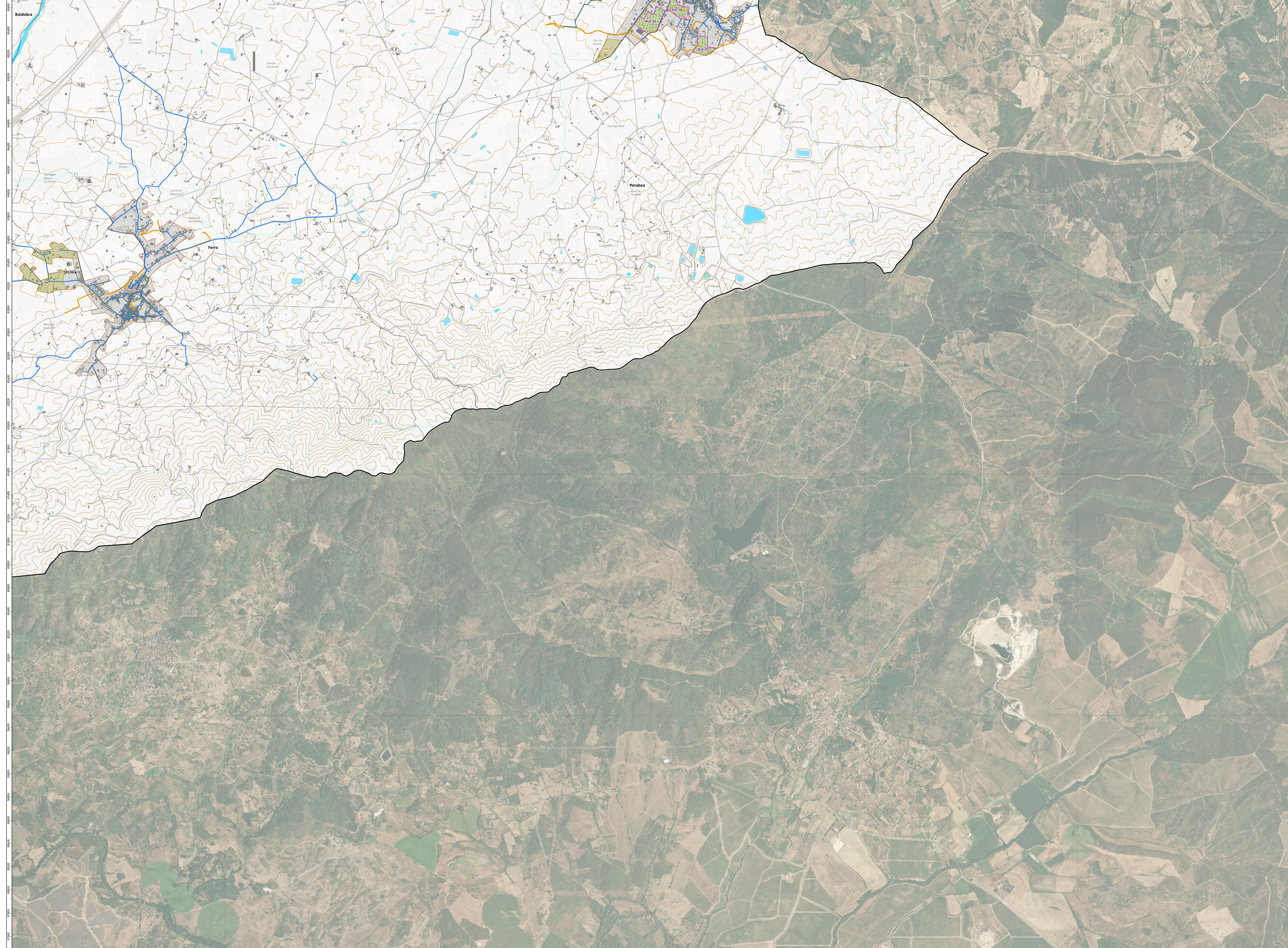
ESCALA: 1:10.000

Sistema de Referência: UTM30N

territórioxxi

COVILHÃ
A TERCER O FUTURO

Projeto de: 6.1-H
Data: abril 2025



LEGENDA:

PERÍMETRO URBANO

- Solo urbano
- Limite do Perímetro Urbano

INFRAESTRUTURAS EXISTENTES

- Rede de Abastecimento de Água
- Rede de Saneamento

ÁREAS SUJEITAS A PROGRAMAÇÃO

Áreas Urbanas Não Infraestruturadas

Infraestruturas em falta:

- Rede de abastecimento de água
- Rede de saneamento
- Rede de abastecimento de água e rede de saneamento

Áreas Urbanas a Consolidar (AUC)

UNIDADES OPERATIVAS DE PLANEAMENTO E GESTÃO (UOPG)

- UOPG 1 - Carpinteira [Solo Urbano]
- UOPG 2 - Poldras [Solo Urbano]
- UOPG 3 - São João [Solo Urbano]
- UOPG 4 - Pedregal [Solo Urbano]
- UOPG 5 - Grande Covilhã [Solo Urbano e Solo Rústico]
- UOPG 6 - Saúde [Solo Urbano]
- UOPG 7 - Parque [Solo Urbano e Solo Rústico]
- UOPG 8 - Ponte Pedrinha [Solo Urbano]
- UOPG 9 - Penhas da Saúde [Solo Urbano]
- UOPG 10 - São Francisco [Solo Urbano]
- UOPG 11 - Lamaçais [Solo Rústico]
- UOPG 12 - Torre [Solo Rústico]
- UOPG 13 - Barragem [Solo Rústico]
- UOPG 14 - Água d'Alta [Solo Rústico]
- UOPG 15 - São Tiago [Solo Rústico]

PROPOSTAS QUE CONSTITUEM RESERVA DE SOLOS (RS)

Categorias e subcategorias de reversão:

Solo Rústico

- Espaços Agrícolas
- Espaços Agrícolas de Produção
- Outros Espaços Agrícolas
- Espaços Florestais
- Espaços Florestais de Proteção
- Espaços Mistos de Uso Silvícola e Agrícola

Solo Urbano

- Espaços Habitacionais
- Espaços Habitacionais Tipo II
- Espaços Urbanos de Baixa Densidade

Espaços Verdes

- Espaços Verdes de Enquadramento

TOPOGRAFIA

Base Cartográfica

- Edificado
- Estradas e caminhos
- Linhas elétricas da RNT
- Curvas de nível
- Marco Geodésico
- Linhas de água
- Albufeiras, lagos e lagoas
- Ortofotomapa

Limites Administrativos

- Limite do Concelho da Covilhã (Área do Plano) - CAOP 2025
- Limite de Freguesia - CAOP 2025

PLANO DIRETOR MUNICIPAL DA COVILHÃ
1.ª REVISÃO
PLANTA DA PROGRAMAÇÃO DA EXECUÇÃO

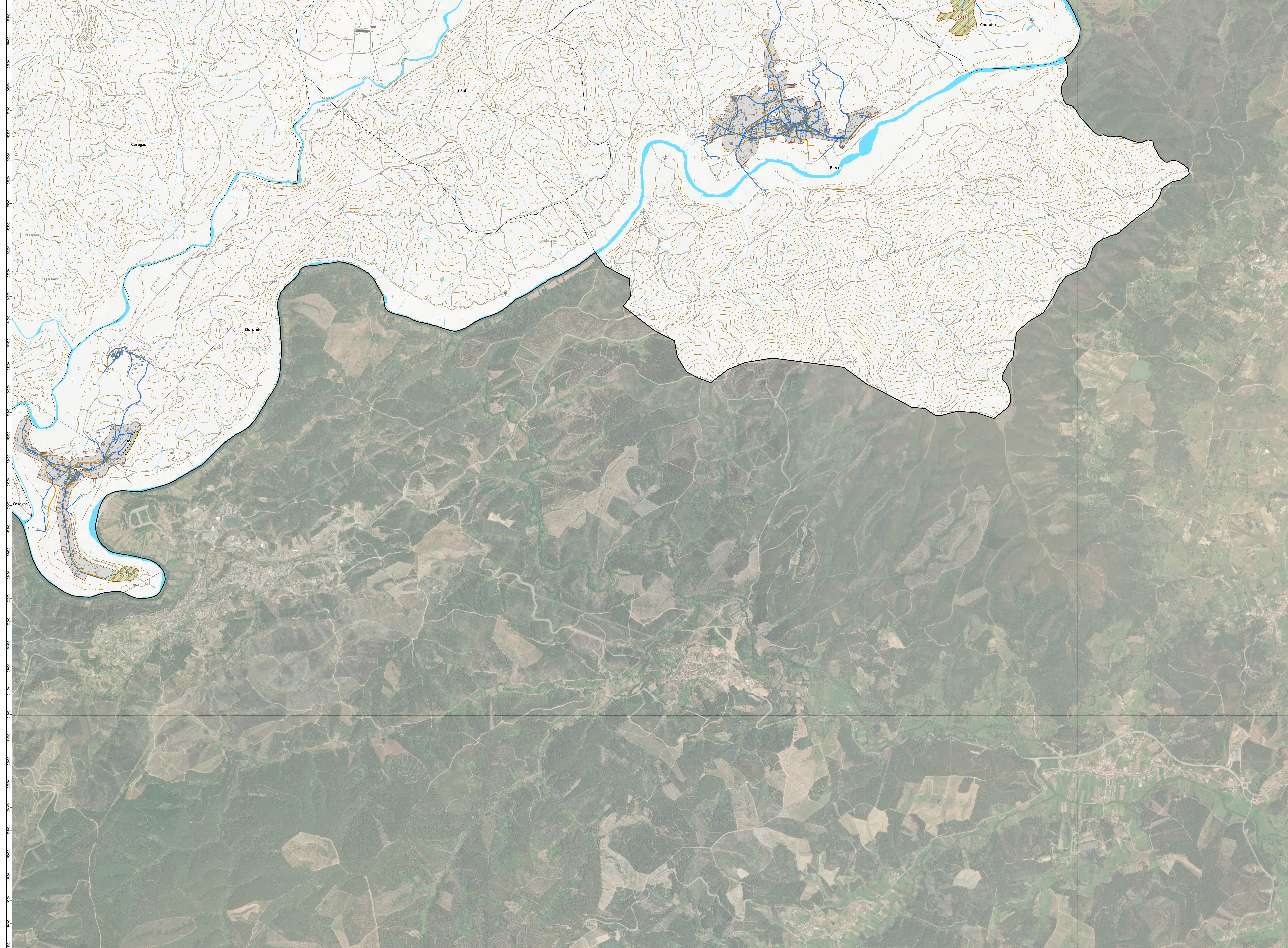
COVILHÃ
A TERCER DO FUTURO

Escala: 1:10.000
 Sistema de Referência: UTM
 Datum: WGS 1984
 Projeção: UTM
 Datum: WGS 1984

Data de Atualização: 27 de Maio de 2025
 Projeção: UTM
 Datum: WGS 1984

Sistema de Referência: UTM
 Datum: WGS 1984
 Projeção: UTM
 Datum: WGS 1984

Data: 2025
 Versão: 0.1-1
 Data: abril 2025



LEGENDA:

PERÍMETRO URBANO

- Solo urbano
- Limite do Perímetro Urbano

INFRAESTRUTURAS EXISTENTES

- Rede de Abastecimento de Água
- Rede de Saneamento

ÁREAS SUJEITAS A PROGRAMAÇÃO

Áreas Urbanas Não Infraestruturadas

Infraestruturas em falta:

- Rede de abastecimento de água
- Rede de saneamento
- Rede de abastecimento de água e rede de saneamento

Áreas Urbanas a Consolidar (AUC)

Projeção de consolidação: 30 anos.

Áreas sujeitas a programação para a execução detetada e a expansão de qualquer sistema de funcionamento urbano até à efetiva implementação do plano em vigor (Art. 4.º do artigo 120.º do Regulamento).

UNIDADES OPERATIVAS DE PLANEAMENTO E GESTÃO (UOPG)

- UOPG 1 - Carpinteira [Solo Urbano]
- UOPG 2 - Poldras [Solo Urbano]
- UOPG 3 - São João [Solo Urbano]
- UOPG 4 - Pedregal [Solo Urbano]
- UOPG 5 - Grande Covilhã [Solo Urbano e Solo Rústico]
- UOPG 6 - Saúde [Solo Urbano]
- UOPG 7 - Parque [Solo Urbano e Solo Rústico]
- UOPG 8 - Ponte Pedrinha [Solo Urbano]
- UOPG 9 - Penhas da Saúde [Solo Urbano]
- UOPG 10 - São Francisco [Solo Urbano]
- UOPG 11 - Lamaçais [Solo Rústico]
- UOPG 12 - Torre [Solo Rústico]
- UOPG 13 - Barragem [Solo Rústico]
- UOPG 14 - Água d'Alta [Solo Rústico]
- UOPG 15 - São Tiago [Solo Rústico]

PROPOSTAS QUE CONSTITUEM RESERVA DE SOLOS (RS)

Período de aplicação: 30 anos.

Período de aplicação: 30 anos. A ser desenvolvidas até ao período das UOPG em solo urbano (detetada e a expansão de qualquer sistema de funcionamento urbano até à efetiva implementação do plano em vigor) (Art. 7.º do artigo 124.º do Regulamento).

Categorias e subcategorias de reversão:

Solo Rústico

- Espaços Agrícolas
- Espaços Agrícolas de Produção
- Outros Espaços Agrícolas
- Espaços Florestais
- Espaços Florestais de Proteção
- Espaços Mistos de Uso Silvícola e Agrícola

Solo Urbano

- Espaços Habitacionais
- Espaços Habitacionais Tipo II
- Espaços Urbanos de Baixa Densidade
- Espaços Verdes
- Espaços Verdes de Enquadramento

TOPOGRAFIA

Base Cartográfica

- Edificado
- Estradas e caminhos
- Linhas elétricas da RNT
- Curvas de nível
- Marco Geodésico
- Linhas de água
- Albufeiras, lagos e lagoas
- Ortofotomapa

Limites Administrativos

- Limite do Concelho da Covilhã (Área do Plano) - CAOP 2025
- Limite de Freguesia - CAOP 2025

Projeção de consolidação: 30 anos. Áreas sujeitas a programação para a execução detetada e a expansão de qualquer sistema de funcionamento urbano até à efetiva implementação do plano em vigor (Art. 4.º do artigo 120.º do Regulamento).



PLANO DIRETOR MUNICIPAL DA COVILHÃ
1.ª REVISÃO

PLANTA DA PROGRAMAÇÃO DA EXECUÇÃO



Escala: 1:10.000
Sistema de Referência: TRRS67PTM05

territórioxxi
SISTEMA DE GESTÃO DE TERRITÓRIOS
SISTEMA DE GESTÃO DE TERRITÓRIOS
SISTEMA DE GESTÃO DE TERRITÓRIOS

folha nº 6.1-K
data abril 2025