

LEGENDA

EQUIPAMENTOS

Edifícios Públicos e Outras Construções de Interesse Público

- Edifícios Públicos e Equipamentos de Interesse Público
- 1) CTT de Covilhã
- 2) CTT de Tortosendo
- 3) Escola Industrial e Comercial da Covilhã
- 4) Estabelecimento Prisional Regional da Covilhã

Zona de Proteção de Estabelecimento Prisional ou Tutelar de Menores

- Área de Proteção do Estabelecimento Prisional Regional da Covilhã

Instalações Aduaneiras

- Área de Jurisdição de Alfândega

INFRAESTRUTURAS

Rede Elétrica

- Infraestrutura de Produção ou Transformação de Energia Elétrica
- Linha de Muito Alta e Alta Tensão

Rede Nacional de Transporte de Gás

- Gasoduto de alta pressão (ou de 1.º escala)

Infraestruturas Básicas

Aqueduto Público Subterrâneo (Decreto n.º 23042/2008, de 10 de setembro)

- Emissário gravítico
- Conduta elevatória

Rede Rodoviária Nacional (RRN)

Rede Nacional Fundamental (Itinerários Principais - IP)

- IP2/A23 (Incluindo acesso e ramal de ligação, integrado no Concelho Beira Interior (Concelho do Estado), tutelado pelo Instituto de Mobilidade e Transportes, IP (IMT), entidade responsável pela gestão deste Contrato de Concelho)

Rede Nacional Complementar sob jurisdição da IP (Estradas Nacionais - EN)

- EN232 (entre o p.k. 83+472, limite municipal com o município de Guarda, a norte, e o limite municipal com o município de Belmonte, na União das Freguesias de Vale Formoso e Aldeia do Souto)
- Área não edificandi (a presente representação gráfica tem carácter indicativo, não dispensando o cumprimento da legislação vigente)

Estradas Regionais sob a responsabilidade da IP

- ER338 (entre o p.k. 38+000 e o p.k. 38+300, entre o p.k. 38+310 e o p.k. 38+700 e o p.k. 39+000 e o p.k. 39+750, decorrendo entre os limites municipais com o município de Mantença e o entorno com o ER339)
- ER339 (entre o p.k. 20+000 e o p.k. 21+870, entre o entroncamento com o ER338 e o início do núcleo urbano de Covilhã e o segundo troço do ER338, que decorre entre o entroncamento com a EN8 desclassificada e o acesso à EN232, encontrando-se integrado no Concelho Beira Interior)
- Área não edificandi (a presente representação gráfica tem carácter indicativo, não dispensando o cumprimento da legislação vigente)

Estradas Nacionais Desclassificadas sob jurisdição da IP

- EN18 (entre o p.k. 34+400 e o p.k. 41+200, entre o entroncamento com a EN232 e o limite municipal com o município do Fundão, a Sul)
- EN230 (entre o p.k. 16+400 ao p.k. 197+950, entre o limite municipal com o município de Seia e o núcleo urbano de Tortosendo, tutelado com as estradas municipais EN230 e EN244)
- Área não edificandi (a presente representação gráfica tem carácter indicativo, não dispensando o cumprimento da legislação vigente)

Rede Rodoviária Municipal

- Estradas, Caminhos e Acessos Municipais

Rede Ferroviária

- Linha da Beira Baixa (Domínio Público Ferroviário - Decreto-Lei n.º 276/2003, de 4 de novembro)

REDE GEODÉSICA

- Marco Geodésico
- Zona de Proteção da Rede Geodésica

ATIVIDADES PERIGOSAS

- Estabelecimento com Produtos Explosivos

TOPOGRAFIA

Base Cartográfica

- Edificado
- Estradas e caminhos
- Linhas elétricas da RNT
- Curvas de nível
- Marco Geodésico
- Linhas de água
- Albufeiras, lagos e lagoas
- Ortofotomapa

Limites Administrativos

- Limite do Concelho da Covilhã (Área do Plano) - CAOP 2025
- Limite de Freguesia - CAOP 2025

PROPOSTA
Discussão Pública

PLANO DIRETOR MUNICIPAL DE COVILHÃ
1.ª REVISÃO

PLANTA DE CONDICIONANTES
- EQUIPAMENTOS, INFRAESTRUTURAS E ATIVIDADES PERIGOSAS -

Escala: 1:10.000
Sistema de Referência: ETRS89/PTM05

COVILHÃ
A TERCER O FUTURO

territórioxxi
SISTEMA DE GESTÃO DE TERRITÓRIO

03.6 - B
4 de abril de 2026



LEGENDA

EQUIPAMENTOS

Edifícios Públicos e Outras Construções de Interesse Público

- Edifícios Públicos e Equipamentos de Interesse Público
- ① CTT da Covilhã
- ② CTT de Tortosendo
- ③ Escola Industrial e Comercial da Covilhã
- ④ Estabelecimento Prisional Regional da Covilhã

Zona de Proteção de Estabelecimento Prisional ou Tutelar de Menores

- Zona de Proteção do Estabelecimento Prisional Regional da Covilhã

Instalações Aduaneiras

- Área de Jurisdição de Alfândega

INFRAESTRUTURAS

Rede Elétrica

- Infraestrutura de Produção ou Transformação de Energia Elétrica
- Linha de Muito Alta e Alta Tensão

Rede Nacional de Transporte de Gás

- Gasoduto de alta pressão (ou de 1.º escalão)

Infraestruturas Básicas

- Aqueduto Público Subterrâneo (Despacho n.º 23042/2008, de 10 de setembro)
- Emissário gravítico
- Conduta elevatória

Rede Rodoviária Nacional (RRN)

Rede Nacional Fundamental (Itinerários Principais - IP)

- IP2/A23 (Incluindo acesso e ramal de ligação, integrado no Concelho Beira Interior (Concelho do Estado), tutelado pelo Instituto de Mobilidade e Transportes, IP (IMT), entidade responsável pela gestão do Contrato de Concelho)

Rede Nacional Complementar sob jurisdição da IP [Estradas Nacionais - EN]

- EN232 (entre o p.k. 83+472, limite municipal com o município de Guarda, a norte, e o limite municipal com o município de Belmonte, na União das Freguesias de Vale Formoso e Aldeia do Souto)
- Área não edificável (a presente representação gráfica tem carácter indicativo, não dispensando o cumprimento da legislação vigente)

Estradas Regionais sob a responsabilidade da IP

- ER338 (entre o p.k. 38+000 e o p.k. 38+300, entre o p.k. 38+300 e o p.k. 38+700 e o p.k. 39+000 e o p.k. 39+750, decorrendo entre os limites municipais com o município de Mantença e o entornoamento com a ER339)
- ER339 (entre o p.k. 20+000 e o p.k. 21+070, entre o entornoamento com a ER338 e o limite do núcleo urbano da Covilhã e o segundo troço da ER338, que decorre entre o entornoamento com a EN8 desclassificada e o acesso à EN232, encontra-se integrado no Concelho Beira Interior)
- Área não edificável (a presente representação gráfica tem carácter indicativo, não dispensando o cumprimento da legislação vigente)

Estradas Nacionais Desclassificadas sob jurisdição da IP

- EN18 (entre o p.k. 34+400 e o p.k. 41+200, entre o entornoamento com a EN232 e o limite municipal com o município do Fundão, a sul)
- EN230 (entre o p.k. 16+400 ao p.k. 197+000, entre o limite municipal com o município de Seia e o núcleo urbano do Tortosendo (limitada com as estradas municipais EN234 e EN244))
- Área não edificável (a presente representação gráfica tem carácter indicativo, não dispensando o cumprimento da legislação vigente)

Rede Rodoviária Municipal

- Estradas, Caminhos e Acessos Municipais

Rede Ferroviária

- Linha da Beira Baixa (Domínio Público Ferroviário - Decreto-Lei n.º 276/2003, de 4 de novembro)

REDE GEODÉSICA

- Marco Geodésico
- Zona de Proteção da Rede Geodésica

ATIVIDADES PERIGOSAS

- Estabelecimento com Produtos Explosivos

TOPOGRAFIA

Base Cartográfica

- Edificado
- Estradas e caminhos
- Linhas elétricas da RNT
- Curvas de nível
- Marco Geodésico
- Linhas de água
- Albufeiras, lagos e lagoas
- Ortofotomapa

Limites Administrativos

- Limite do Concelho da Covilhã (Área do Plano) - CAOP 2025
- Limite de Freguesia - CAOP 2025

PROPOSTA - Discussão Pública

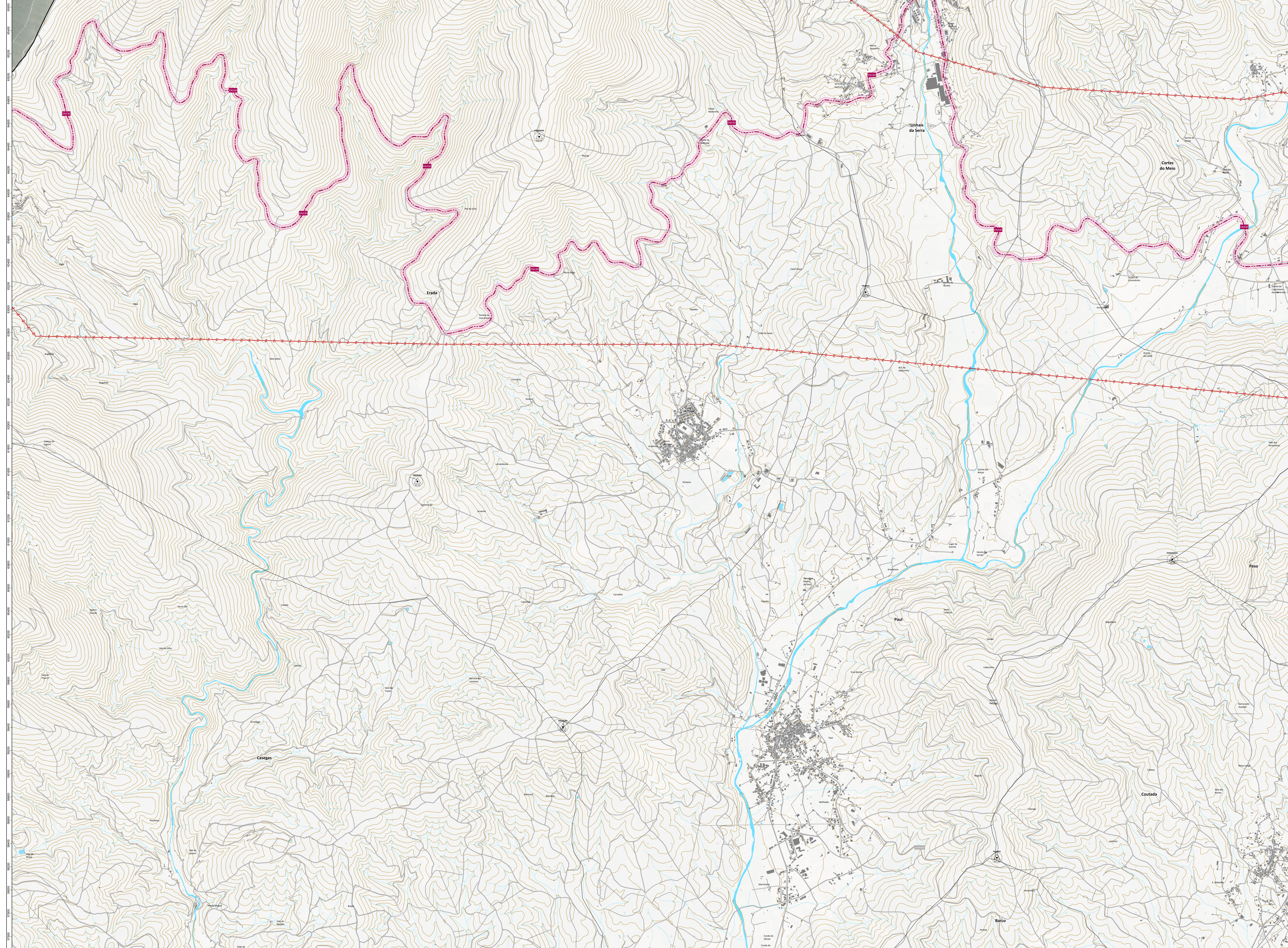
PLANO DIRETOR MUNICIPAL DE COVILHÃ
1.ª REVISÃO
PLANTA DE CONDICIONANTES
 - EQUIPAMENTOS, INFRAESTRUTURAS E ATIVIDADES PERIGOSAS -

COVILHÃ
 A TERCER DO FUTURO

territóriosxxi
 CONSULTORES

Escala: 1:10.000
 Sistema de Referência: ETRS89/PTM2008

Folha: 03.6 - F
 Data: abril 2026



LEGENDA

EQUIPAMENTOS

Edifícios Públicos e Outras Construções de Interesse Público

- Edifícios Públicos e Equipamentos de Interesse Público
- 1) CTT da Covilhã
- 2) CTT de Tortosendo
- 3) Escola Industrial e Comercial da Covilhã
- 4) Estabelecimento Prisional Regional da Covilhã

Zona de Proteção de Estabelecimento Prisional ou Tutelar de Menores

- Zona de Proteção do Estabelecimento Prisional Regional da Covilhã

Instalações Aduaneiras

- Área de Jurisdição de Alfândega

INFRAESTRUTURAS

Rede Elétrica

- Infraestrutura de Produção ou Transformação de Energia Elétrica
- Linha de Muito Alta e Alta Tensão

Rede Nacional de Transporte de Gás

- Gasoduto de alta pressão (ou de 1.º escala)

Infraestruturas Básicas

- Aqueduto Público Subterrâneo (Despacho n.º 23042/2008, de 10 de setembro)
- Emissário gravítico
- Conduta elevatória

Rede Rodoviária Nacional (RRN)

Rede Nacional Fundamental (Itinerários Principais - IP)

- IP2/A23 (Incluindo acesso e eixo de ligação, integrado no Concelho Beira Interior (Concelho do Estado), tutelado pelo Instituto de Mobilidade e Transportes, IP (IMT), entidade responsável pela gestão deste Contrato de Concelho)

Rede Nacional Complementar sob jurisdição da IP (Estradas Nacionais - EN)

- EN232 (entre o p.k. 83+472, limite municipal com o município de Guarda, a norte, e o limite municipal com o município de Belmonte, na União das Freguesias de Vale Formoso e Aldeia do Souto)
- Área não edificandi (a presente representação gráfica tem carácter indicativo, não dispensando o cumprimento da legislação vigente)

Estradas Regionais sob a responsabilidade da IP

- ER338 (entre o p.k. 38+000 e o 38+300, entre o p.k. 33+110 e o 34+730 e entre o p.k. 35+039 e o 35+759, decorrendo entre os limites municipais com o município de Marinhão e o entornoamento com a ER339)
- ER339 (entre o p.k. 20+000 e o 31+070, entre o entornoamento com a ER338 e o início ponte do núcleo urbano de Covilhã e o segundo troço da EN232, que decorre entre o entornoamento com a EN232 desclassificada e o acesso à EN232), encontra-se integrado no Concelho Beira Interior)
- Área não edificandi (a presente representação gráfica tem carácter indicativo, não dispensando o cumprimento da legislação vigente)

Estradas Nacionais Desclassificadas sob jurisdição da IP

- EN18 (entre o p.k. 14+400 e o p.k. 41+200, entre o entornoamento com a EN232 e o limite municipal com o município do Fundão, a sul)
- EN230 (entre o p.k. 165+400 e o p.k. 197+000, entre o limite municipal com o município de Seia e o núcleo urbano de Tortosendo (limitada com as estradas municipais EN232 e EN244))
- Área não edificandi (a presente representação gráfica tem carácter indicativo, não dispensando o cumprimento da legislação vigente)

Rede Rodoviária Municipal

- Estradas, Caminhos e Acessos Municipais

Rede Ferroviária

- Linha da Beira Baixa (Domínio Público Ferroviário - Decreto-Lei n.º 276/2003, de 4 de novembro)

REDE GEODÉSICA

- Marco Geodésico
- Zona de Proteção da Rede Geodésica

ATIVIDADES PERIGOSAS

- Estabelecimento com Produtos Explosivos

TOPOGRAFIA

Base Cartográfica

- Edificado
- Estradas e caminhos
- Linhas elétricas da RNT
- Curvas de nível
- Marco Geodésico
- Linhas de água
- Albufeiras, lagos e lagoas
- Ortofotomapa

Limites Administrativos

- Limite do Concelho da Covilhã (Área do Plano) - CAOP 2025
- Limite de Freguesia - CAOP 2025

PROPOSTA
Discussão Pública

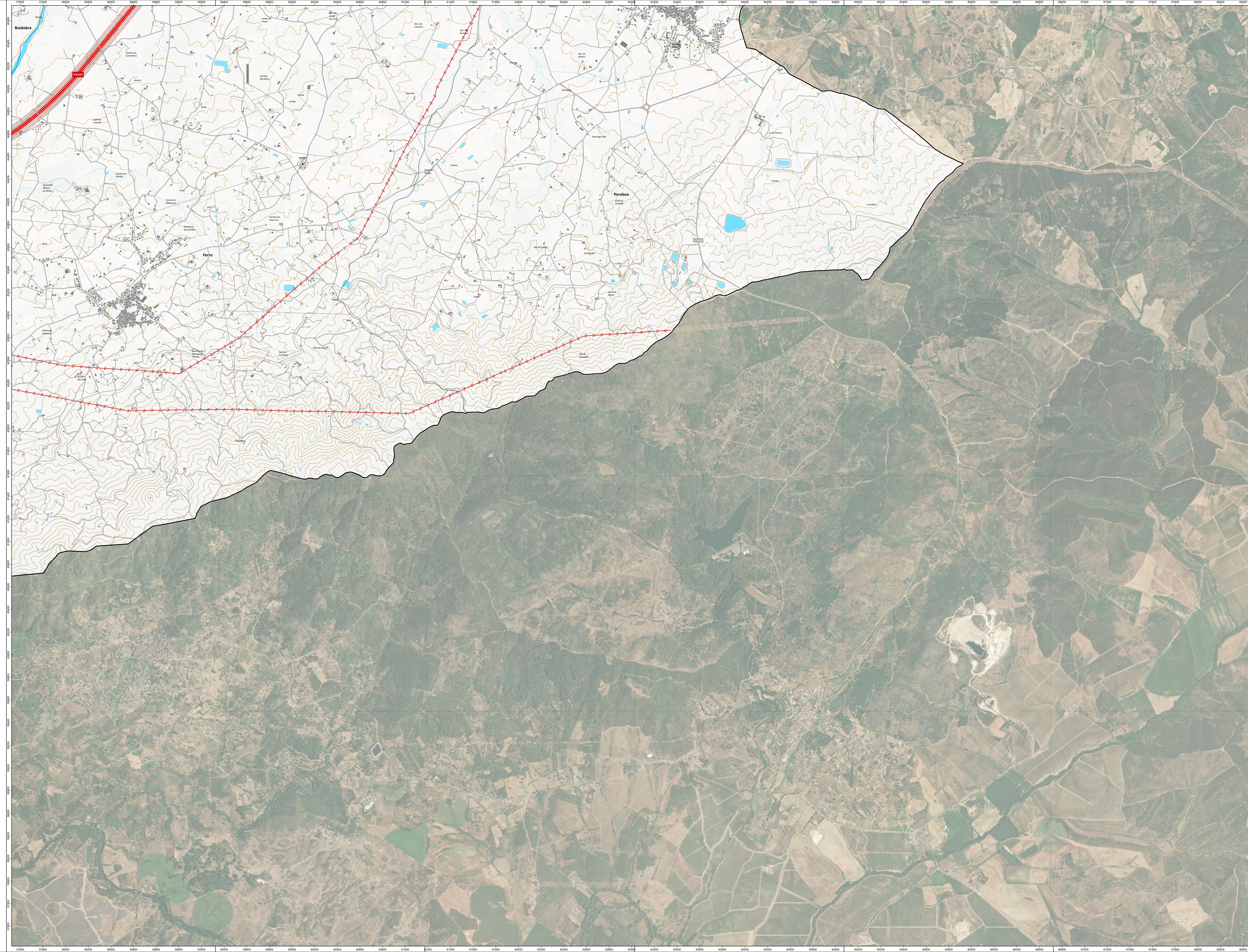
PLANO DIRETOR MUNICIPAL DE COVILHÃ
1.ª REVISÃO

PLANTA DE CONDICIONANTES
- EQUIPAMENTOS, INFRAESTRUTURAS E ATIVIDADES PERIGOSAS -

COVILHÃ
A TERCER O FUTURO

territórioxx
SISTEMA DE GESTÃO DE TERRITÓRIO

03.6 - G
08.06.2026



LEGENDA

EQUIPAMENTOS

Edifícios Públicos e Outras Construções de Interesse Público

- Edifícios Públicos e Equipamentos de Interesse Público
- ① CTT da Covilhã
- ② CTT de Tortosendo
- ③ Escola Industrial e Comercial da Covilhã
- ④ Estabelecimento Prisional Regional da Covilhã

Zona de Proteção de Estabelecimento Prisional ou Tutelar de Menores

- Zona de Proteção do Estabelecimento Prisional Regional da Covilhã

Instalações Aduaneiras

- Área de Jurisdição de Alfândega

INFRAESTRUTURAS

Rede Elétrica

- Infraestrutura de Produção ou Transformação de Energia Elétrica
- Linha de Muito Alta Tensão

Rede Nacional de Transporte de Gás

- Gasoduto de alta pressão (ou de 1.º escalão)

Infraestruturas Básicas

Aqueduto Público Subterrâneo (Despacho n.º 23042/2008, de 10 de setembro)

- Emissário gravítico
- Conduta elevatória

Rede Rodoviária Nacional (RRN)

Rede Nacional Fundamental (Itinerários Principais - IP)

- IP2/A23 (Incluindo acesso e ramal de ligação, integrado no Concelho Beira Interior (Concelho do Estado), tutelado pelo Instituto de Mobilidade e Transportes, IP (IMT), entidade responsável pela gestão do Contrato de Concessão)

Rede Nacional Complementar sob jurisdição da IP (Estradas Nacionais - EN)

- EN232 (entre o p.k. 83+473, limite municipal com o município de Guarda, a norte, e o limite municipal com o município de Belmonte, na União das Freguesias de Vale Formoso e Aldeia do Souto)
- Área não edificada (a presente representação gráfica tem carácter indicativo, não dispensando o cumprimento da legislação vigente)

Estradas Regionais sob a responsabilidade da IP

- ER338 (entre o p.k. 38+000 e o 38+300, entre o p.k. 33+000 e o 34+700 e entre o p.k. 35+000 e o 35+750, decorrendo entre os limites municipais com o município de Mantença e o entroncamento com a ER339)
- ER339 (entre o p.k. 20+000 e o 31+870, entre o entroncamento com a ER338 e o único ponto do núcleo urbano de Covilhã e o segundo troço da ER328, que decorre entre o entroncamento com a EN8 desclassificada e o acesso 51 do P2/A23, encontrando-se integrado no Concelho Beira Interior)
- Área não edificada (a presente representação gráfica tem carácter indicativo, não dispensando o cumprimento da legislação vigente)

Estradas Nacionais Desclassificadas sob jurisdição da IP

- EN18 (entre o p.k. 34+400 no p.k. 41+200, entre o entroncamento com a EN232 e o limite municipal com o município do Fundão, a Sul)
- EN230 (entre o p.k. 16+460 ao p.k. 197+930, entre o limite municipal com o município de Seia e o núcleo urbano de Tortosendo (limitada com as estradas municipais EN236 e EN244))
- Área não edificada (a presente representação gráfica tem carácter indicativo, não dispensando o cumprimento da legislação vigente)

Rede Rodoviária Municipal

- Estradas, Caminhos e Acessos Municipais

Rede Ferroviária

- Linha da Beira Baixa (Domínio Público Ferroviário - Decreto-Lei n.º 276/2003, de 4 de novembro)

REDE GEODÉSICA

- Marco Geodésico
- Zona de Proteção da Rede Geodésica

ATIVIDADES PERIGOSAS

- Estabelecimento com Produtos Explosivos

TOPOGRAFIA

Base Cartográfica

- Edificado
- Estradas e caminhos
- Linhas elétricas da RNT
- Curvas de nível
- Marco Geodésico
- Linhas de água
- Albufeiras, lagos e lagoas
- Ortofotomapa

Limites Administrativos

- Limite do Concelho da Covilhã (Área do Plano) - CAOP 2025
- Limite de Freguesia - CAOP 2025

PROPOSTA - Discussão Pública

Plano Diretor Municipal de Covilhã
1.ª REVISÃO

PLANTA DE CONDICIONANTES
- EQUIPAMENTOS, INFRAESTRUTURAS E ATIVIDADES PERIGOSAS -

ESCALA: 1:10.000

Sistema de Referência: TRS89/PTTM05

Projeto executivo: Engenharia de Arquitetura, Lda. (E.A.)
Projeto executivo: Engenharia de Arquitetura, Lda. (E.A.)
Projeto executivo: Engenharia de Arquitetura, Lda. (E.A.)
Projeto executivo: Engenharia de Arquitetura, Lda. (E.A.)

PROPOSTA - Discussão Pública

03.6.1

abril 2026



LEGENDA

EQUIPAMENTOS

Edifícios Públicos e Outras Construções de Interesse Público

- Edifícios Públicos e Equipamentos de Interesse Público
- ① CTT da Covilhã
- ② CTT de Tortosendo
- ③ Escola Industrial e Comercial da Covilhã
- ④ Estabelecimento Prisional Regional da Covilhã

Zona de Proteção de Estabelecimento Prisional ou Tutelar de Menores

- Zona de Proteção do Estabelecimento Prisional Regional da Covilhã

Instalações Aduaneiras

- Área de Jurisdição de Alfândega

INFRAESTRUTURAS

Rede Elétrica

- Infraestrutura de Produção ou Transformação de Energia Elétrica
- Linha de Muito Alta e Alta Tensão

Rede Nacional de Transporte de Gás

- Gasoduto de alta pressão (ou de 1.º escalão)

Infraestruturas Básicas

Aqueduto Público Subterrâneo (Despacho n.º 23042/2008, de 10 de setembro)

- Emissário gravítico
- Conduta elevatória

Rede Rodoviária Nacional (RRN)

Rede Nacional Fundamental (Itinerários Principais - IP)

- IP2/A23 (Incluindo acesso e zonas de ligação, integrado no Concelho Beira Interior (Concelho do Estado), tutelado pelo Instituto de Mobilidade e Transportes, IP (IMT), entidade responsável pela gestão desta Condição)

Rede Nacional Complementar sob jurisdição da IP (Estradas Nacionais - EN)

- EN232 (entre o p.k. 83+473, limite municipal com o município de Guarda, a norte, e o limite municipal com o município de Belmonte, na União das Freguesias de Vale Formoso e Aldeia do Souto)
- Área não edificada (a presente representação gráfica tem carácter indicativo, não dispensando o cumprimento da legislação vigente)

Estradas Regionais sob a responsabilidade da IP

- ER338 (entre o p.k. 38+164 e o 32+383, entre o p.k. 33+8 e o 34+732 e entre o p.k. 35+039 e o 35+759, decorrendo entre os limites municipais com o município de Mangualde e o entroncamento com a ER339)
- ER339 (entre o p.k. 20+000 e o 31+870, entre o entroncamento com a ER338 e o início do núcleo urbano de Covilhã e o segundo troço da ER338, que decorre entre o entroncamento com a EN232 desclassificada e o acesso à EN232, encontrando-se integrado no Concelho Beira Interior)
- Área não edificada (a presente representação gráfica tem carácter indicativo, não dispensando o cumprimento da legislação vigente)

Estradas Nacionais Desclassificadas sob jurisdição da IP

- EN18 (entre o p.k. 34+400 no p.k. 41+200, entre o entroncamento com a EN232 e o limite municipal com o município do Fundão, a Sul)
- EN230 (entre o p.k. 165+460 ao p.k. 197+930, entre o limite municipal com o município de Seia e o núcleo urbano de Tortosendo (limitada com as estradas municipais EN232 e EN244))
- Área não edificada (a presente representação gráfica tem carácter indicativo, não dispensando o cumprimento da legislação vigente)

Rede Rodoviária Municipal

- Estradas, Caminhos e Acessos Municipais

Rede Ferroviária

- Linha da Beira Baixa (Domínio Público Ferroviário - Decreto-Lei n.º 276/2003, de 4 de novembro)

REDE GEODÉSICA

- Marco Geodésico
- Zona de Proteção da Rede Geodésica

ATIVIDADES PERIGOSAS

- Estabelecimento com Produtos Explosivos

TOPOGRAFIA

Base Cartográfica

- Edificado
- Estradas e caminhos
- Linhas elétricas da RNT
- Curvas de nível
- Marco Geodésico
- Linhas de água
- Albufeiras, lagos e lagoas
- Ortofotomapa

Limites Administrativos

- Limite do Concelho da Covilhã (Área do Plano) - CAOP 2025
- Limite de Freguesia - CAOP 2025

PROPOSTA - Discussão Pública

PLANO DIRETOR MUNICIPAL DE COVILHÃ
1.ª REVISÃO

PLANTA DE CONDICIONANTES
- EQUIPAMENTOS, INFRAESTRUTURAS E ATIVIDADES PERIGOSAS -

territórioxx
ESTRATÉGIAS DE TERRITÓRIO

COVILHÃ
A TERCER O FUTURO

Escala: 1:10.000
Data: 08.6.2025
Data: abril 2026

