

LEGENDA:

Solo Urbano

- Perímetros Urbanos

Solo Rústico

- Aglomerados Rurais
- Áreas de Edificação Dispersa

PLANO DE ORDENAMENTO DO PARQUE NATURAL DA SERRA DA ESTRELA

ÁREAS SUJEITAS A REGIME DE PROTEÇÃO

- Área de Proteção Parcial - Tipo I
- Área de Proteção Parcial - Tipo II
- Área de Proteção Parcial - Tipo III
- Área de Proteção Complementar

Áreas de Intervenção Específica

- Área de Intervenção Específica (AIE) da Torre
- Áreas de Conservação da Natureza e da Biodiversidade (ACNB)
- Áreas Prioritárias Valorização Ambiental
- Áreas Não Abrangidas por Regime de Proteção

Limite do Parque Natural da Serra da Estrela no concelho da Covilhã

PLANO DE ORDENAMENTO DA ALBUFEIRA DA COVA DO VIRIATO

- Limite da Zona de Proteção
- Limite do Plano de Água ao NPA (cota 155m)
- Zona Reservada (50 m para além do NPA)

Plano de Água

- Zona de Sensibilidade Ecológica
- Zona de Proteção da Barragem e dos Órgãos de Segurança e Utilização da Albufeira

Zona de Proteção

- Zona de Respeito da Barragem e dos Órgãos de Segurança e Utilização da Albufeira
- Espaço de Recreio Lazer da Albufeira da Cova do Viriato
- Espaço de Proteção Total
- Ilha
- Zona de Proteção à Captação Superficial (Água para consumo humano)

TOPOGRAFIA

Base Cartográfica

- Edificado
- Estradas e caminhos
- Linhas elétricas da RNT
- Curvas de nível
- Marco Geodésico
- Linhas de água
- Albufeiras, lagos e lagoas
- Ortofotomapa

Limites Administrativos

- Limite do Concelho da Covilhã (Área do Plano) - CAOP 2025
- Limite de Freguesia - CAOP 2025

PROPOSTA -
Discussão Pública

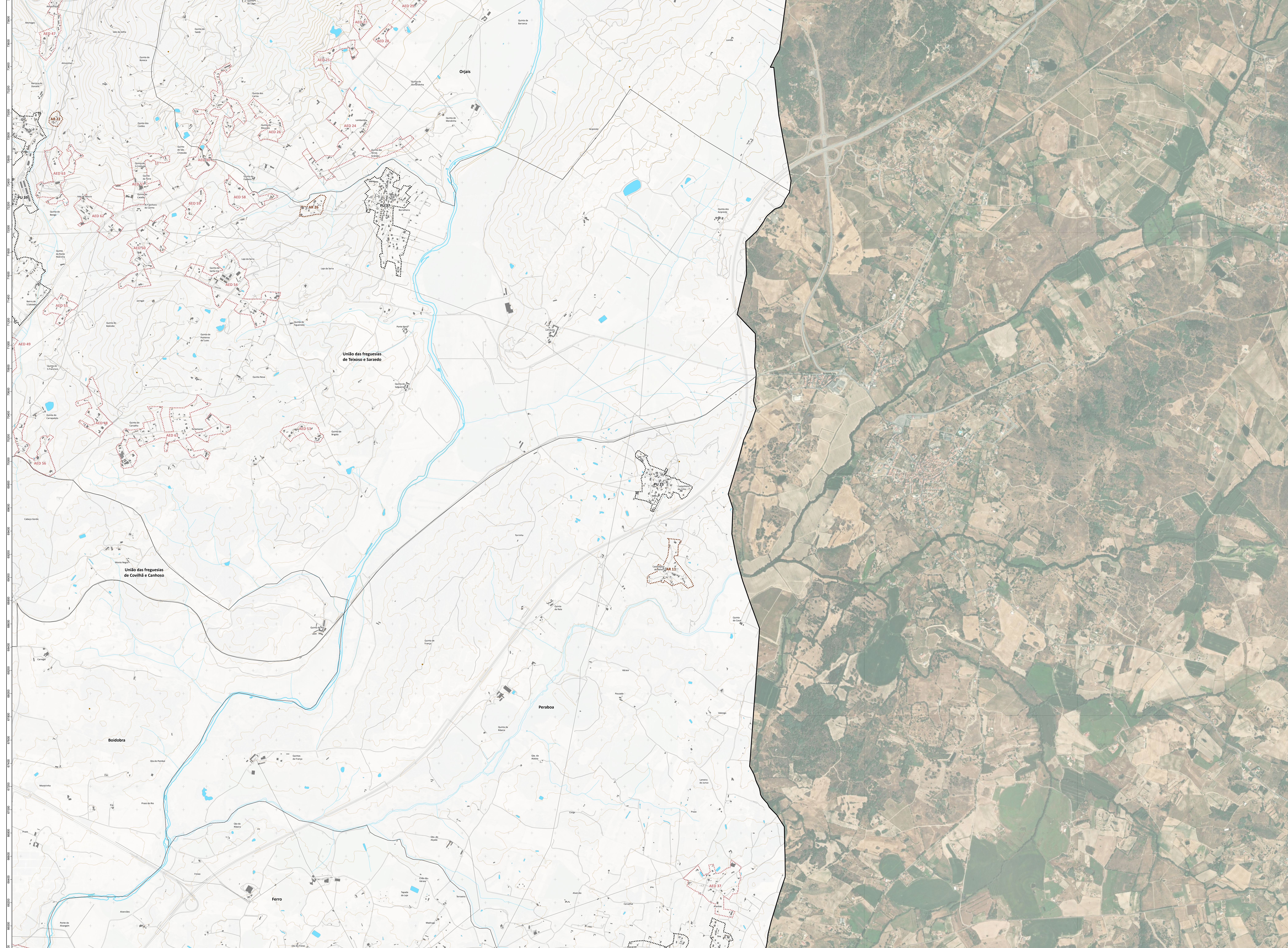
PLANO DIRETOR MUNICIPAL DE COVILHÃ
1.ª REVISÃO

PLANTA DE ORDENAMENTO
ÁREAS DE SALVAGUARDAR - ZONA TERRESTRE DE PROTEÇÃO DA ALBUFEIRA DA COVA DO VIRIATO E PARQUE NATURAL DA SERRA DA ESTRELA

COVILHÃ
A TERCER DO FUTURO

territórioxxi
SISTEMAS DE GESTÃO DE TERRITÓRIOS AMBIENTAIS, Lda

02.5 - C
abril 2026



LEGENDA:

Solo Urbano

- Perímetros Urbanos

Solo Rústico

- Aglomerados Rurais
- Áreas de Edificação Dispersa

PLANO DE ORDENAMENTO DO PARQUE NATURAL DA SERRA DA ESTRELA

ÁREAS SUJEITAS A REGIME DE PROTEÇÃO

- Área de Proteção Parcial - Tipo I
- Área de Proteção Parcial - Tipo II
- Área de Proteção Parcial - Tipo III
- Área de Proteção Complementar

Áreas de Intervenção Específica

- Área de Intervenção Específica (AIE) da Torre
- Áreas de Conservação da Natureza e da Biodiversidade (ACNB)
- Áreas Prioritárias Valorização Ambiental
- Áreas Não Abrangidas por Regime de Proteção
- Limite do Parque Natural da Serra da Estrela no concelho de Covilhã

PLANO DE ORDENAMENTO DA ALBUFEIRA DA COVA DO VIRIATO

- Limite da Zona de Proteção
- Limite do Plano de Água ao NPA (cota 1557m)
- Zona Reservada (50 m para além do NPA)

Plano de Água

- Zona de Sensibilidade Ecológica
- Zona de Proteção da Barragem e dos Órgãos de Segurança e Utilização da Albufeira

Zona de Proteção

- Zona de Respeito da Barragem e dos Órgãos de Segurança e Utilização da Albufeira
- Espaço de Recreio Lazer da Albufeira da Cova do Viriato
- Espaço de Proteção Total
- Ilha
- Zona de Proteção à Captação Superficial (Água para consumo humano)

TOPOGRAFIA

Base Cartográfica

- Edificado
- Estradas e caminhos
- Linhas elétricas da RNT
- Curvas de nível
- Marco Geodésico
- Linhas de água
- Albufeiras, lagos e lagoas
- Ortofotomapa

Limites Administrativos

- Limite do Concelho da Covilhã (Área do Plano) - CAOP 2025
- Limite de Freguesia - CAOP 2025

PROPOSTA - Discussão Pública

Ficha técnica do cartógrafo em texto: **Sistema de Referência:** Sistema de Referência Nacional da Covilhã
 Escala gráfica: 1:100.000
 Data de homologação: 27 de Maio 2025
 Projeto de cartografia: Território XXI
 Sistema de Referência: Sistema de Referência Nacional da Covilhã
 Escala gráfica: 1:100.000
 Data de homologação: 27 de Maio 2025
 Projeto de cartografia: Território XXI
 Sistema de Referência: Sistema de Referência Nacional da Covilhã
 Escala gráfica: 1:100.000
 Data de homologação: 27 de Maio 2025
 Projeto de cartografia: Território XXI

PLANO DIRETOR MUNICIPAL DE COVILHÃ
1.ª REVISÃO

PLANTA DE ORDENAMENTO
ÁREAS DE SALVAGUARDA - ZONA TERRESTRE DE PROTEÇÃO DA ALBUFEIRA DA COVA DO VIRIATO E PARQUE NATURAL DA SERRA DA ESTRELA

COVILHÃ
A TERCER O FUTURO

territórioxxi
SISTEMA DE REFERÊNCIA NACIONAL DA COVILHÃ

02.5 - E
Data: abril 2026



LEGENDA:

Solo Urbano

- Perímetros Urbanos

Solo Rústico

- Aglomerados Rurais
- Áreas de Edificação Dispersa

PLANO DE ORDENAMENTO DO PARQUE NATURAL DA SERRA DA ESTRELA

ÁREAS SUJEITAS A REGIME DE PROTEÇÃO

- Área de Proteção Parcial - Tipo I
- Área de Proteção Parcial - Tipo II
- Área de Proteção Parcial - Tipo III
- Área de Proteção Complementar

Áreas de Intervenção Específica

- Área de Intervenção Específica (AIE) da Torre
- Áreas de Conservação da Natureza e da Biodiversidade (ACNB)
- Áreas Prioritárias Valorização Ambiental

Áreas Não Abrangidas por Regime de Proteção

- Limite do Parque Natural da Serra da Estrela no concelho de Covilhã

PLANO DE ORDENAMENTO DA ALBUFEIRA DA COVA DO VIRIATO

- Limite da Zona de Proteção
- Limite do Plano de Água ao NPA (cota 1557m)
- Zona Reservada (50 m para além do NPA)

Plano de Água

- Zona de Sensibilidade Ecológica
- Zona de Proteção da Barragem e dos Órgãos de Segurança e Utilização da Albufeira

Zona de Proteção

- Zona de Respeito da Barragem e dos Órgãos de Segurança e Utilização da Albufeira
- Espaço de Recreio Lazer da Albufeira da Cova do Viriato
- Espaço de Proteção Total
- Ilha
- Zona de Proteção à Captação Superficial (Água para consumo humano)

TOPOGRAFIA

Base Cartográfica

- Edificado
- Estradas e caminhos
- Linhas elétricas da RNT
- Curvas de nível
- Marco Geodésico
- Linhas de água
- Albufeiras, lagos e lagoas
- Ortofotomapa

Limites Administrativos

- Limite do Concelho de Covilhã (Área do Plano) - CAOP 2025
- Limite de Freguesia - CAOP 2025

PROPOSTA -
Discussão Pública

Ficha técnica do cartógrafo em texto:
 Elaborado por: **Área de Ordenamento do Território**
 Elaborado por: **Área de Ordenamento do Território**
 Data de homologação: 27 de maio de 2025
 Processo nº: 18/2025

Sistema de referência: **PT 49736/2007**
 Alinhamento: **PT 49736/2007**
 Projeção cartográfica: **Transverso de Mercator**
 Quadrilátero de projeção: **WGS 84**

Escala gráfica: **1:100 000**
 Escala numérica: **1:100 000**
 Sistema de coordenadas: **UTM**
 Datum: **WGS 84**

O presente Plano Diretor Municipal de Covilhã foi elaborado em conformidade com o Decreto-Lei nº 151/2013, de 18 de setembro, que aprova o novo regime jurídico da ordenação do território municipal.

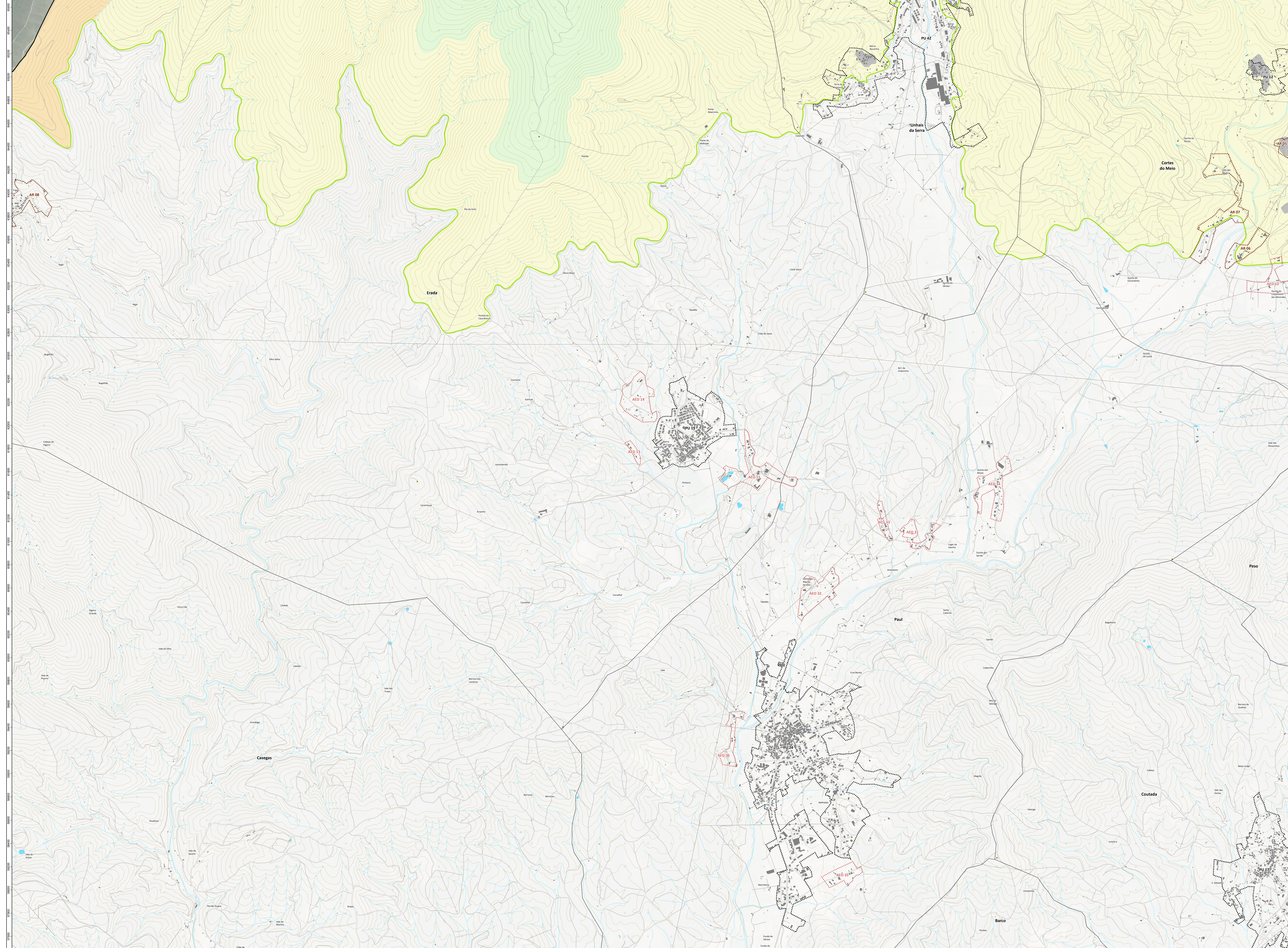
PLANO DIRETOR MUNICIPAL DE COVILHÃ
1.ª REVISÃO

PLANTA DE ORDENAMENTO
ÁREAS DE SALVAGUARDIA - ZONA TERRESTRE DE PROTEÇÃO DA ALBUFEIRA DA COVA DO VIRIATO E PARQUE NATURAL DA SERRA DA ESTRELA

territórioxxi
SISTEMA DE GESTÃO DE TERRITÓRIO

COVILHÃ
A TERCER DO FUTURO

02.5 - F
Data: abril 2025



LEGENDA:

Solo Urbano

- Perímetros Urbanos

Solo Rústico

- Aglomerados Rurais
- Áreas de Edificação Dispersa

PLANO DE ORDENAMENTO DO PARQUE NATURAL DA SERRA DA ESTRELA

ÁREAS SUJEITAS A REGIME DE PROTEÇÃO

- Área de Proteção Parcial - Tipo I
- Área de Proteção Parcial - Tipo II
- Área de Proteção Parcial - Tipo III
- Área de Proteção Complementar

Áreas de Intervenção Específica

- Área de Intervenção Específica (AIE) da Torre
- Áreas de Conservação da Natureza e da Biodiversidade (ACNB)
- Áreas Prioritárias Valorização Ambiental
- Áreas Não Abrangidas por Regime de Proteção

Limite do Parque Natural da Serra da Estrela no concelho de Covilhã

PLANO DE ORDENAMENTO DA ALBUFEIRA DA COVA DO VIRIATO

- Limite da Zona de Proteção
- Limite do Plano de Água ao NPA (cota 155m)
- Zona Reservada (50 m para além do NPA)

Plano de Água

- Zona de Sensibilidade Ecológica
- Zona de Proteção da Barragem e dos Órgãos de Segurança e Utilização da Albufeira

Zona de Proteção

- Zona de Respeito da Barragem e dos Órgãos de Segurança e Utilização da Albufeira
- Espaço de Recreio Lazer da Albufeira da Cova do Viriato
- Espaço de Proteção Total
- Ilha
- Zona de Proteção à Captação Superficial (Água para consumo humano)

TOPOGRAFIA

Base Cartográfica

- Edificado
- Estradas e caminhos
- Linhas elétricas da RNT
- Curvas de nível
- Marco Geodésico
- Linhas de água
- Albufeiras, lagos e lagoas
- Ortofotomapa

Limites Administrativos

- Limite do Concelho de Covilhã (Área do Plano) - CAOP 2025
- Limite de Freguesia - CAOP 2025

PLANO DIRETOR MUNICIPAL DE COVILHÃ
1.ª REVISÃO

PLANTA DE ORDENAMENTO
ÁREAS DE SALVAGUARDAS - ZONA TERRESTRE DE PROTEÇÃO DA ALBUFEIRA DA COVA DO VIRIATO E PARQUE NATURAL DA SERRA DA ESTRELA

COVILHÃ
A TERCER O FUTURO

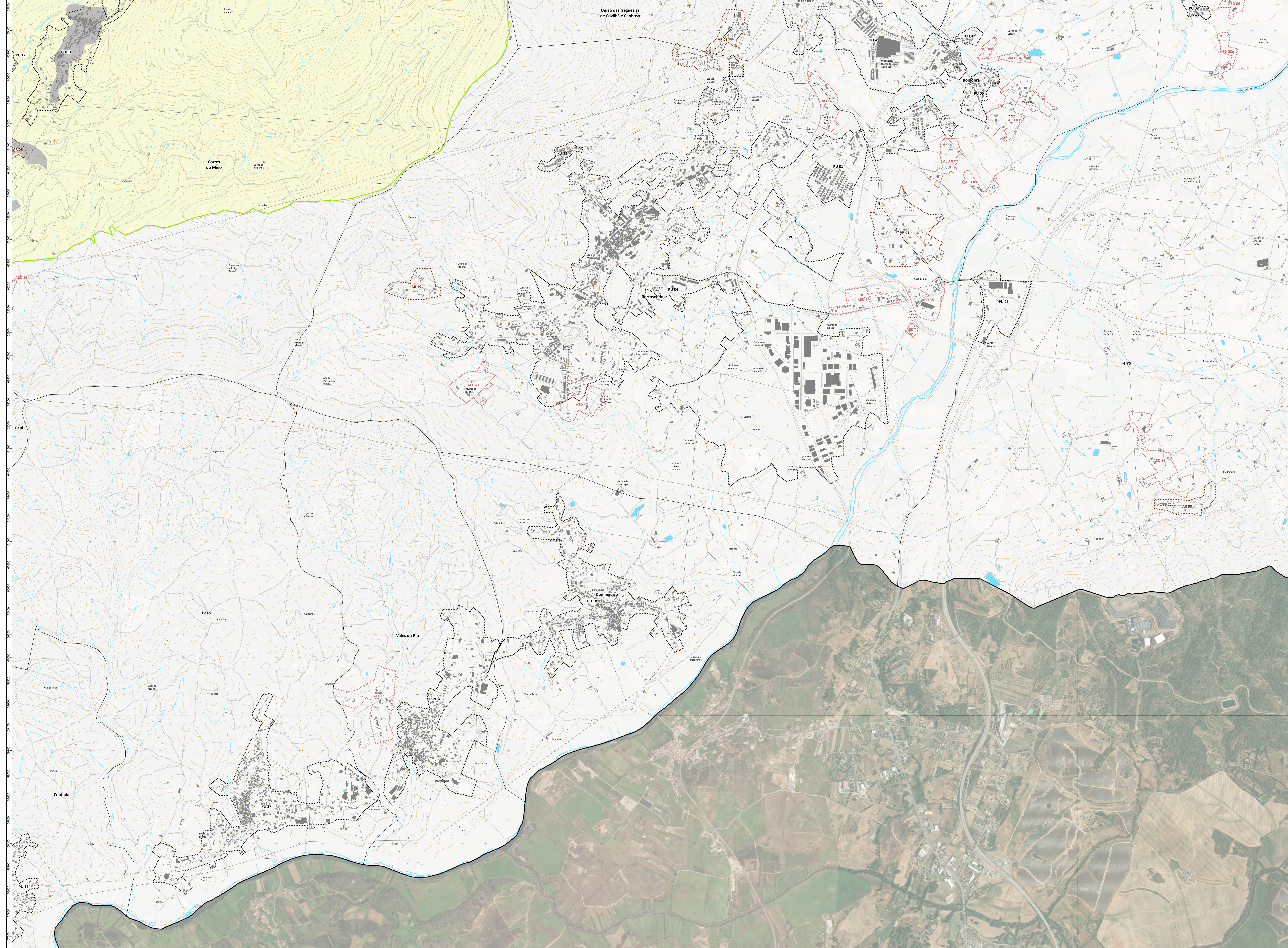
territórioxxi

ESCALA: 1:10.000

PROPOSTA: Discussão Pública

DATA: 02.5 - G

DATA: abril 2026



LEGENDA:

Solo Urbano

- Perímetros Urbanos

Solo Rústico

- Aglomerados Rurais
- Áreas de Edificação Dispersa

PLANO DE ORDENAMENTO DO PARQUE NATURAL DA SERRA DA ESTRELA

ÁREAS SUJEITAS A REGIME DE PROTEÇÃO

- Área de Proteção Parcial - Tipo I
- Área de Proteção Parcial - Tipo II
- Área de Proteção Parcial - Tipo III
- Área de Proteção Complementar

Áreas de Intervenção Específica

- Área de Intervenção Específica (AIE) de Torre
- Áreas de Conservação da Natureza e da Biodiversidade (ACNB)
- Áreas Prioritárias Valorização Ambiental
- Áreas Não Abrangidas por Regime de Proteção
- Limite do Parque Natural da Serra da Estrela no concelho da Covilhã

PLANO DE ORDENAMENTO DA ALBUFEIRA DA COVA DO VIRIATO

- Limite da Zona de Proteção
- Limite do Plano de Água ao NPA (cota 155m)
- Zona Reservada (50 m para além do NPA)

Plano de Água

- Zona de Sensibilidade Ecológica
- Zona de Proteção da Barragem e dos Órgãos de Segurança e Utilização da Albufeira

Zona de Proteção

- Zona de Respeito da Barragem e dos Órgãos de Segurança e Utilização da Albufeira
- Espaço de Recreio Lazer da Albufeira da Cova do Viriato
- Espaço de Proteção Total
- Ilha
- Zona de Proteção à Captação Superficial (Água para consumo humano)

TOPOGRAFIA

Base Cartográfica

- Edificado
- Estradas e caminhos
- Linhas elétricas da RNT
- Curvas de nível
- Marco Geodésico
- Linhas de água
- Albufeiras, lagos e lagoas
- Ortofotomapa

Limites Administrativos

- Limite do Concelho da Covilhã (Área do Plano) - CAOP 2025
- Limite de Freguesia - CAOP 2025

PLANO DIRETOR MUNICIPAL DE COVILHÃ
1.ª REVISÃO

PLANTA DE ORDENAMENTO
ÁREAS DE SALVA-GUARDA - ZONA TERRESTRE DE PROTEÇÃO DA ALBUFEIRA DA COVA DO VIRIATO E PARQUE NATURAL DA SERRA DA ESTRELA

ESCALA: 1:10.000

Sistema de Referência: PTUTM05

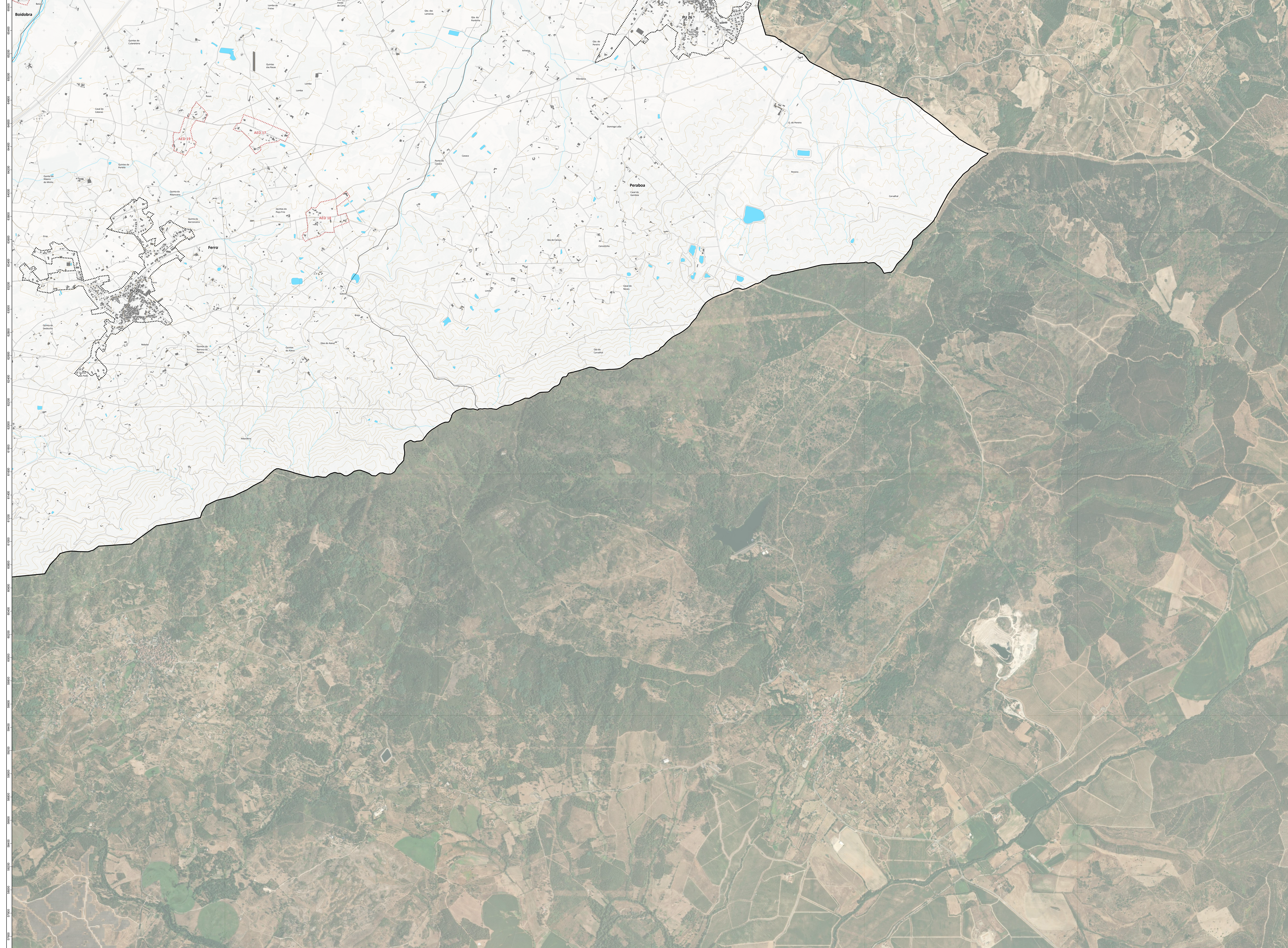
PROPOSTA - Discussão Pública

COVILHÃ
A TERCER O FUTURO

territórioxxi

02.5 - H

abril 2026



LEGENDA:

Solo Urbano

- Perímetros Urbanos

Solo Rústico

- Aglomerados Rurais
- Áreas de Edificação Dispersa

ÁREAS SUJEITAS A REGIME DE PROTEÇÃO

- Área de Proteção Parcial - Tipo I
- Área de Proteção Parcial - Tipo II
- Área de Proteção Parcial - Tipo III
- Área de Proteção Complementar

Áreas de Intervenção Específica

- Área de Intervenção Específica (AIE) da Torre
- Áreas de Conservação da Natureza e da Biodiversidade (ACNB)
- Áreas Prioritárias Valorização Ambiental
- Áreas Não Abrangidas por Regime de Proteção
- Limite do Parque Natural da Serra da Estrela no concelho de Covilhã

PLANO DE ORDENAMENTO DA ALBUFEIRA DA COVA DO VIRIATO

- Limite da Zona de Proteção
- Limite do Plano de Água ao NPA (cota 1557m)
- Zona Reservada (50 m para além do NPA)

Plano de Água

- Zona de Sensibilidade Ecológica
- Zona de Proteção da Barragem e dos Órgãos de Segurança e Utilização da Albufeira

Zona de Proteção

- Zona de Respeito da Barragem e dos Órgãos de Segurança e Utilização da Albufeira
- Espaço de Recreio Lazer da Albufeira da Cova do Viriato
- Espaço de Proteção Total
- Ilha
- Zona de Proteção à Captação Superficial (Água para consumo humano)

TOPOGRAFIA

Base Cartográfica

- Edificado
- Estradas e caminhos
- Linhas elétricas da RNT
- Curvas de nível
- Marco Geodésico
- Linhas de água
- Albufeiras, lagos e lagoas
- Ortofotomapa

Limites Administrativos

- Limite do Concelho de Covilhã (Área do Plano) - CAOP 2025
- Limite de Freguesia - CAOP 2025

PROPOSTA -
Discussão Pública

PLANO DIRETOR MUNICIPAL DE COVILHÃ
1.ª REVISÃO

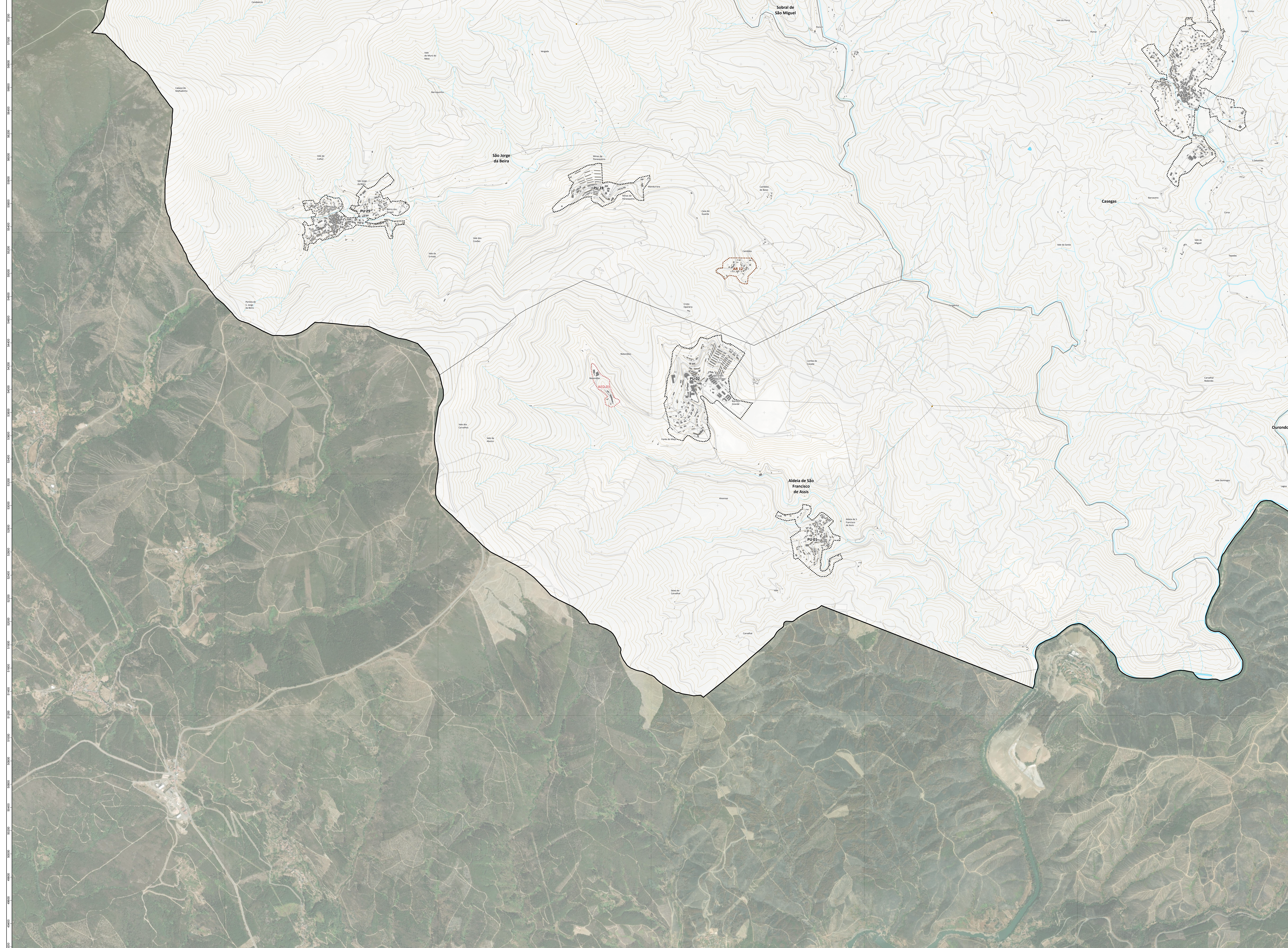
PLANTA DE ORDENAMENTO
- ÁREAS DE SALVAGUARDA - ZONA TERRESTRE DE PROTEÇÃO DA ALBUFEIRA DA COVA DO VIRIATO E PARQUE NATURAL DA SERRA DA ESTRELA -

COVILHÃ
A TERCER DO FUTURO

territórioxxi
SISTEMA DE GESTÃO DE TERRITÓRIOS AMBIENTAIS, Lda

escala: 1:10.000
Sistema de Referência: PTUTM05
Data de Atualização: 27 de 2021
Projeto de: [illegible]
Elaborado por: [illegible]

folha nº: 02.5 - I
data: abril 2026



LEGENDA:

Solo Urbano

- Perímetros Urbanos

Solo Rústico

- Aglomerados Rurais
- Áreas de Edificação Dispersa

PLANO DE ORDENAMENTO DO PARQUE NATURAL DA SERRA DA ESTRELA

ÁREAS SUJEITAS A REGIME DE PROTEÇÃO

- Área de Proteção Parcial - Tipo I
- Área de Proteção Parcial - Tipo II
- Área de Proteção Parcial - Tipo III
- Área de Proteção Complementar

Áreas de Intervenção Específica

- Área de Intervenção Específica (AIE) da Torre
- Áreas de Conservação da Natureza e da Biodiversidade (ACNB)
- Áreas Prioritárias Valorização Ambiental
- Áreas Não Abrangidas por Regime de Proteção

Limite do Parque Natural da Serra da Estrela no concelho da Covilhã

PLANO DE ORDENAMENTO DA ALBUFEIRA DA COVA DO VIRIATO

- Limite da Zona de Proteção
- Limite do Plano de Água ao NPA (cota 1557m)
- Zona Reservada (50 m para além do NPA)

Plano de Água

- Zona de Sensibilidade Ecológica
- Zona de Proteção da Barragem e dos Órgãos de Segurança e Utilização da Albufeira

Zona de Proteção

- Zona de Respeito da Barragem e dos Órgãos de Segurança e Utilização da Albufeira
- Espaço de Recreio Lazer da Albufeira da Cova do Viriato
- Espaço de Proteção Total
- Ilha
- Zona de Proteção à Captação Superficial (água para consumo humano)

TOPOGRAFIA

Base Cartográfica

- Edificado
- Estradas e caminhos
- Linhas elétricas da RNT
- Curvas de nível
- Marco Geodésico
- Linhas de água
- Albufeiras, lagos e lagoas
- Ortofotomapa

Limites Administrativos

- Limite do Concelho da Covilhã (Área do Plano) - CAOP 2025
- Limite de Freguesia - CAOP 2025

PLANO DIRETOR MUNICIPAL DE COVILHÃ
1.ª REVISÃO

PLANTA DE ORDENAMENTO
- ÁREAS DE SALVA-GUARDA - ZONA TERRESTRE DE PROTEÇÃO DA ALBUFEIRA DA COVA DO VIRIATO E PARQUE NATURAL DA SERRA DA ESTRELA -

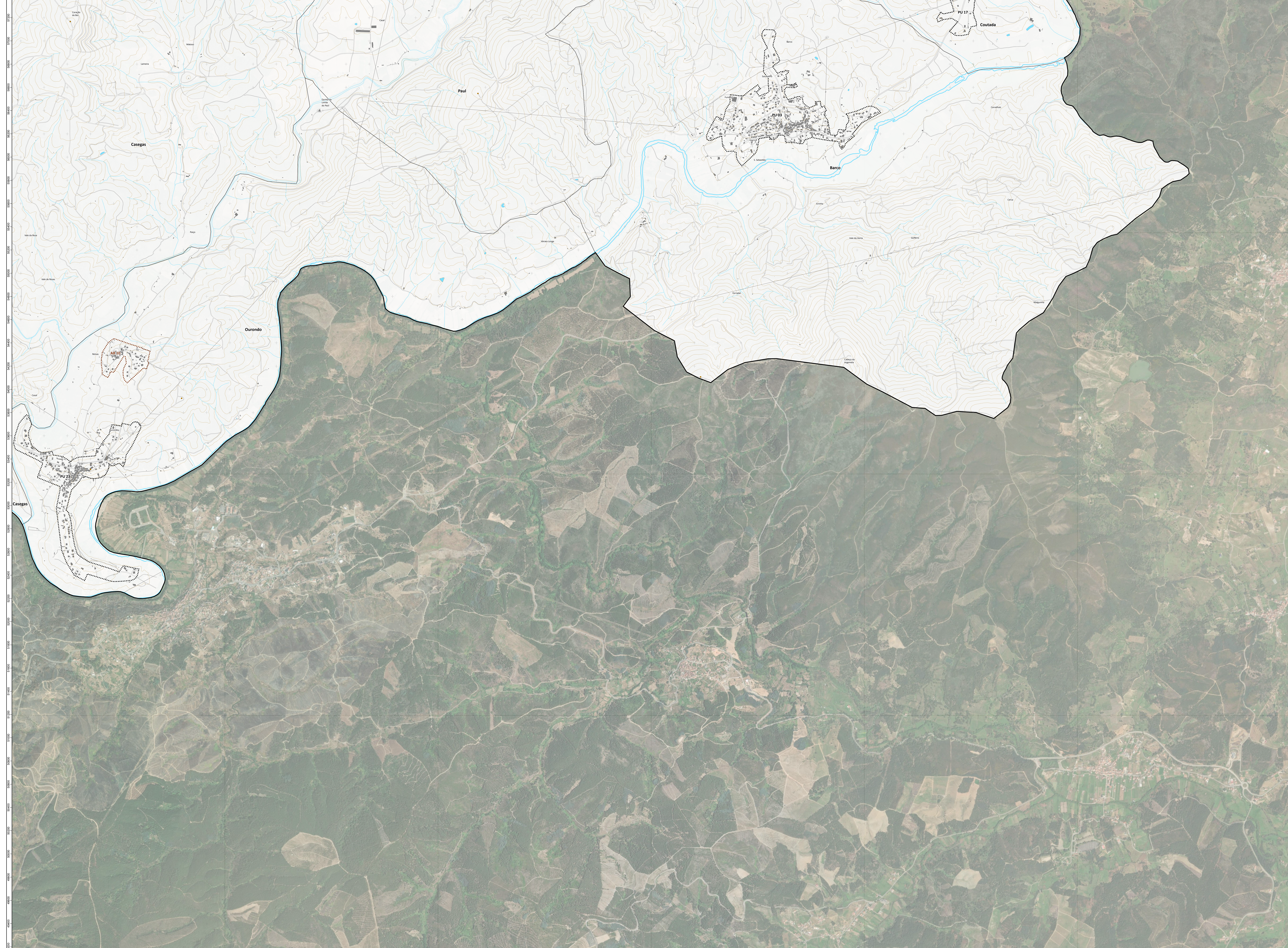
ESCALA: 1:10.000

territórioxx

COVILHÃ
A TERCER O FUTURO

02.5 - J

abril 2026



LEGENDA:

Solo Urbano

- Perímetros Urbanos

Solo Rústico

- Aglomerados Rurais
- Áreas de Edificação Dispersa

PLANO DE ORDENAMENTO DO PARQUE NATURAL DA SERRA DA ESTRELA

ÁREAS SUJEITAS A REGIME DE PROTEÇÃO

- Área de Proteção Parcial - Tipo I
- Área de Proteção Parcial - Tipo II
- Área de Proteção Parcial - Tipo III
- Área de Proteção Complementar

Áreas de Intervenção Específica

- Área de Intervenção Específica (AIE) da Torre
- Áreas de Conservação da Natureza e da Biodiversidade (ACNB)
- Áreas Prioritárias Valorização Ambiental
- Áreas Não Abrangidas por Regime de Proteção
- Limite do Parque Natural da Serra da Estrela no concelho da Covilhã

PLANO DE ORDENAMENTO DA ALBUFEIRA DA COVA DO VIRIATO

- Limite da Zona de Proteção
- Limite do Plano de Água ao NPA (cota 155m)
- Zona Reservada (50 m para além do NPA)

Plano de Água

- Zona de Sensibilidade Ecológica
- Zona de Proteção da Barragem e dos Órgãos de Segurança e Utilização da Albufeira

Zona de Proteção

- Zona de Respeito da Barragem e dos Órgãos de Segurança e Utilização da Albufeira
- Espaço de Recreio Lazer da Albufeira da Cova do Viriato
- Espaço de Proteção Total
- Ilha
- Zona de Proteção à Captação Superficial (Água para consumo humano)

TOPOGRAFIA

Base Cartográfica

- Edificado
- Estradas e caminhos
- Linhas elétricas da RNT
- Curvas de nível
- Marco Geodésico
- Linhas de água
- Albufeiras, lagos e lagoas
- Ortofotomapa

Limites Administrativos

- Limite do Concelho da Covilhã (Área do Plano) - CAOP 2025
- Limite de Freguesia - CAOP 2025

PROPOSTA - Discussão Pública

Ficha técnica do cartógrafo em texto:
 Trabalho realizado em colaboração com o Serviço de Gestão do Território da Câmara Municipal de Covilhã e a Associação de Municípios da Serra da Estrela.
 Data de emissão: 2025
 Projeto: 1:50 000

Sistema de referência:
 Altimétrico: PT 4963 (NAD 49)
 Geodésico: Altimétrico: PT 4963 (NAD 49)
 Geodésico: Altimétrico: PT 4963 (NAD 49)
 Geodésico: Altimétrico: PT 4963 (NAD 49)

Coordenadas: UTM, Datum: PT 4963 (NAD 49), Escala: 1:50 000

Ortofotomapa: Dados: 2018, Resolução: 30cm, Projeção: UTM, Datum: PT 4963 (NAD 49), Escala: 1:50 000

PLANO DIRETOR MUNICIPAL DE COVILHÃ
1.ª REVISÃO

PLANTA DE ORDENAMENTO
 ÁREAS DE SALVAGUARDA - ZONA TERRESTRE DE PROTEÇÃO DA ALBUFEIRA DA COVA DO VIRIATO E PARQUE NATURAL DA SERRA DA ESTRELA

COVILHÃ
 A TERCER O FUTURO

territórioxx
 CONSULTORES AMBIENTAIS, Lda

02.5 - K
 Data: abril 2026