



LEGENDA:

Solo Urbano

- Perímetros Urbanos

Solo Rústico

- Aglomerados Rurais
- Áreas de Edificação Dispersa

CAPTAÇÕES

- Captações de Águas Públicas
- Zonas de Proteção Imediata às Captações de Águas Públicas
- Captação de Águas Minerais Naturais (HM-18 - Unhais da Serra)
- Perímetro de Proteção de Águas Minerais Naturais (fixado pela Portaria n.º 43/2017, de 30 de janeiro)

ZONAS INUNDÁVEIS OU AMEAÇADAS PELAS CHEIAS

- Zonas Inundáveis
- Zonas Ameaçadas pelas Cheias [03.4 - Planta de Condicionantes - Reserva Ecológica Nacional]

TOPOGRAFIA

Base Cartográfica

- Edificado
- Estradas e caminhos
- Linhas elétricas da RNT
- Curvas de nível
- Marco Geodésico
- Linhas de água
- Albufeiras, lagos e lagoas
- Ortofotomapa

Limites Administrativos

- Limite do Concelho da Covilhã (Área do Plano) - CAOP 2025
- Limite de Freguesia - CAOP 2025

PROPOSTA
Discussão Pública

Ficheiro técnico do cartógrafo em texto
 Coordenador geral do projeto: António da Costa
 Coordenador técnico do projeto: António da Costa
 Data de aprovação: 27 de maio de 2025
 Processo nº 180/2025

Sistema de referência: Altimétrico
 Sistema de projeção: Altimétrico
 Escala gráfica: 1:100 000
 Sistema de referência: UTM
 Sistema de projeção: UTM
 Escala gráfica: 1:100 000

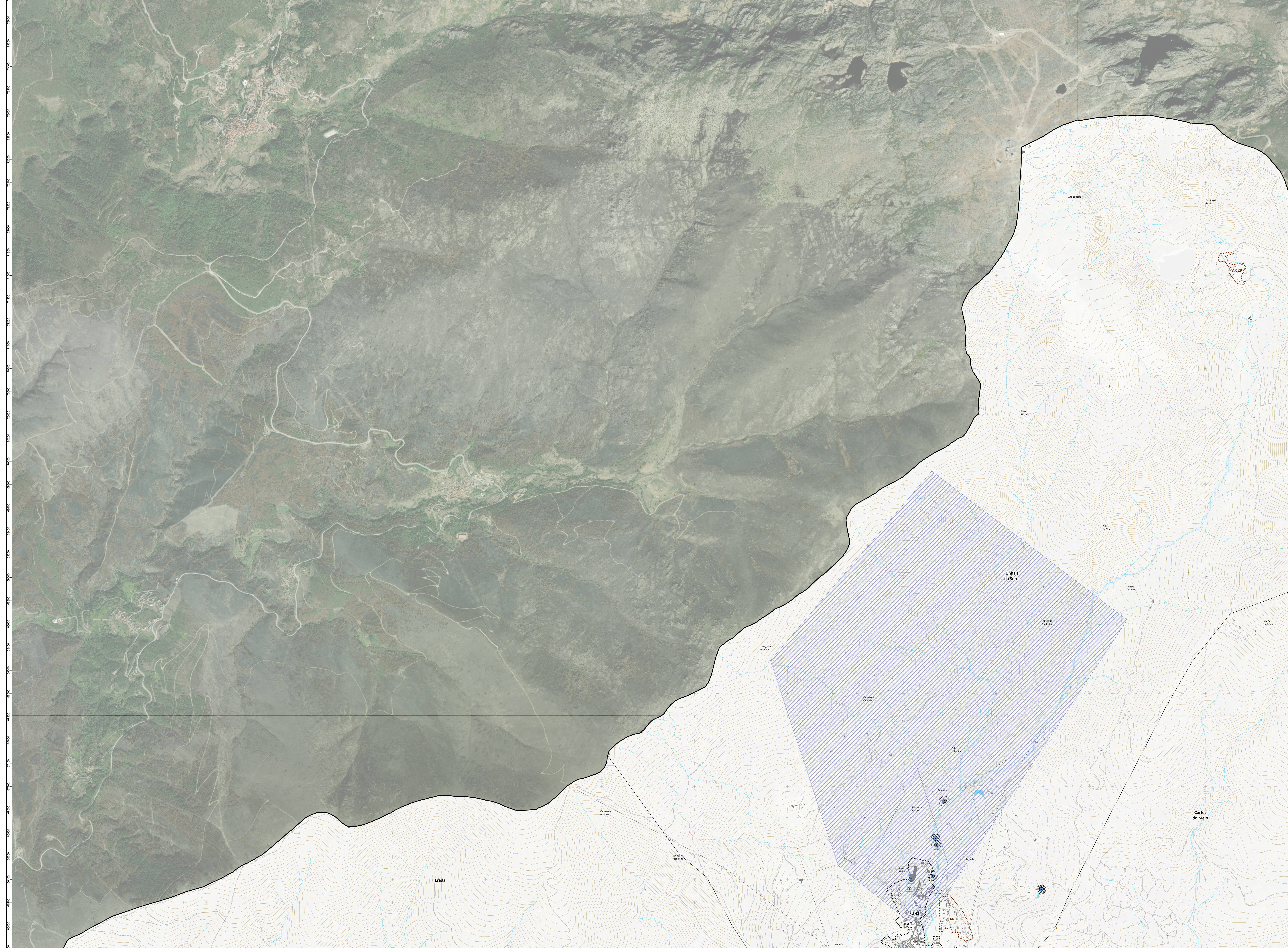
PLANO DIRETOR MUNICIPAL DE COVILHÃ
1.ª REVISÃO

PLANTA DE ORDENAMENTO
- ÁREAS DE SALVAGUARDA - RISCOS -

territórioxxi
SISTEMA DE GESTÃO DE TERRITÓRIO

COVILHÃ
A TERCER O FUTURO

Folha nº 02.4 - A
 Data: abril 2026



LEGENDA:

Solo Urbano

- Perímetros Urbanos

Solo Rústico

- Aglomerados Rurais
- Áreas de Edificação Dispersa

CAPTAÇÕES

- Captações de Águas Públicas
- Zonas de Proteção Imediata às Captações de Águas Públicas
- Captação de Águas Minerais Naturais (HM-18 - Unhais da Serra)
- Perímetro de Proteção de Águas Minerais Naturais (fixado pela Portaria n.º 43/2017, de 30 de janeiro)

ZONAS INUNDÁVEIS OU AMEAÇADAS PELAS CHEIAS

- Zonas Inundáveis
- Zonas Ameaçadas pelas Cheias [03.4 - Planta de Condicionantes - Reserva Ecológica Nacional]

TOPOGRAFIA

Base Cartográfica

- Edificado
- Estradas e caminhos
- Linhas elétricas da RNT
- Curvas de nível
- Marco Geodésico
- Linhas de água
- Albufeiras, lagos e lagoas
- Ortofotomapa

Limites Administrativos

- Limite do Concelho da Covilhã (Área do Plano) - CAOP 2025
- Limite de Freguesia - CAOP 2025

PROPOSTA - Discussão Pública

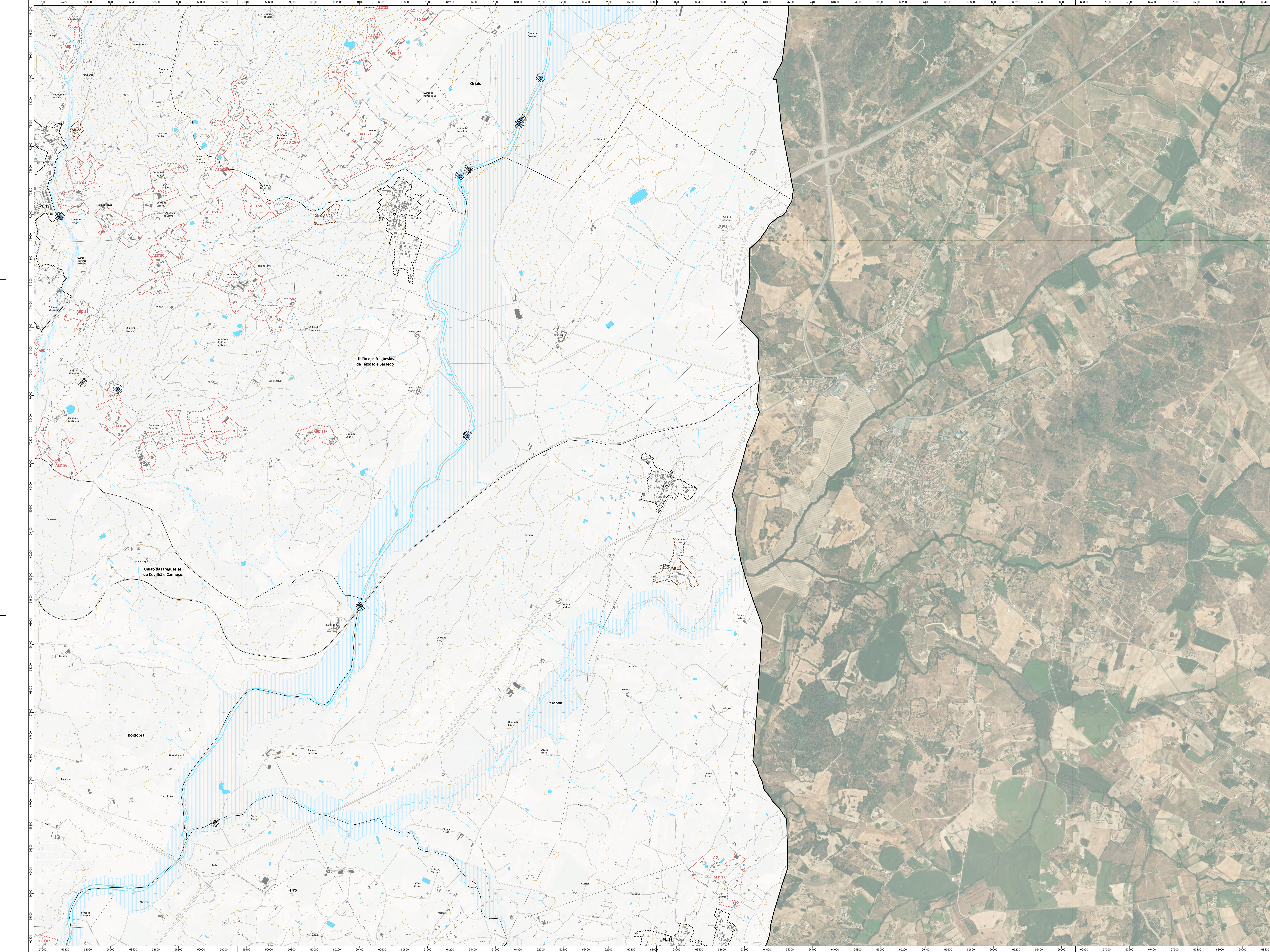
Ficha Técnica do cartógrafo em texto:
 Elaborado por: Gabinete de Ordenamento do Território da Covilhã
 Autoridade para o Ambiente e Ação Antidegradação, Lda.
 Data de homologação: 27 de 2021
 Processo nº: 180/2021

Sistema de referência:
 Altimétrico: ETRS89/ETRS89
 Planimétrico: Portugal 2011 / WGS 84
 Datum: Lisboa 1976
 Escala: 1:50 000
 Sistema de Medição: TRS89/PTTM05

Escala gráfica:
 0 100 200 300 400 500 metros

PLANO DIRETOR MUNICIPAL DE COVILHÃ
1.ª REVISÃO
PLANTA DE ORDENAMENTO
- ÁREAS DE SALVAGUARDA - RISCOS -

Nº de Projeto: 02.4 - C
 Data: abril 2026



LEGENDA:

Solo Urbano

- Perímetros Urbanos

Solo Rústico

- Aglomerados Rurais
- Áreas de Edificação Dispersa

CAPTAÇÕES

- Captações de Águas Públicas
- Zonas de Proteção Imediata às Captações de Águas Públicas
- Captação de Águas Minerais Naturais (HM-18 - Unhais da Serra)
- Perímetro de Proteção de Águas Minerais Naturais (fixado pela Portaria n.º 43/2017, de 30 de janeiro)

ZONAS INUNDÁVEIS OU AMEAÇADAS PELAS CHEIAS

- Zonas Inundáveis
- Zonas Ameaçadas pelas Cheias [03.4 - Planta de Condicionantes - Reserva Ecológica Nacional]

TOPOGRAFIA

Base Cartográfica

- Edificado
- Estradas e caminhos
- Linhas elétricas da RNT
- Curvas de nível
- Marco Geodésico
- Linhas de água
- Albufeiras, lagos e lagoas
- Ortofotomapa

Limites Administrativos

- Limite do Concelho de Covilhã (Área do Plano) - CAOP 2025
- Limite de Freguesia - CAOP 2025

PROPOSTA - Discussão Pública

Fonte: Base de cartografia em base: Sistema de Referência: Plano Nacional de Cartografia; Sistema de Coordenadas: PT (NAD83) UTM; Escala: 1:10.000; Data de Atualização: 27 de 2021; Projeto: Plano Diretor Municipal de Covilhã - 1.ª Revisão; Edição: 02.4 - E; Data: abril 2026

PLANO DIRETOR MUNICIPAL DE COVILHÃ
1.ª REVISÃO

PLANTA DE ORDENAMENTO
- ÁREAS DE SALVAGUARDA - RISCOS -

COVILHÃ
A TERCER DO FUTURO

territórioxxi

ESCALA: 1:10.000

02.4 - E

abril 2026



LEGENDA:

Solo Urbano

- Perímetros Urbanos

Solo Rústico

- Aglomerados Rurais
- Áreas de Edificação Dispersa

CAPTAÇÕES

- Captações de Águas Públicas
- Zonas de Proteção Imediata às Captações de Águas Públicas
- Captação de Águas Minerais Naturais (HM-18 - Unhais da Serra)
- Perímetro de Proteção de Águas Minerais Naturais (fixado pela Portaria n.º 43/2017, de 30 de janeiro)

ZONAS INUNDÁVEIS OU AMEAÇADAS PELAS CHEIAS

- Zonas Inundáveis
- Zonas Ameaçadas pelas Cheias [03.4 - Planta de Condicionantes - Reserva Ecológica Nacional]

TOPOGRAFIA

Base Cartográfica

- Edificado
- Estradas e caminhos
- Linhas elétricas da RNT
- Curvas de nível
- Marco Geodésico
- Linhas de água
- Albufeiras, lagos e lagoas
- Ortofotomapa

Limites Administrativos

- Limite do Concelho da Covilhã (Área do Plano) - CAOP 2025
- Limite de Freguesia - CAOP 2025

PROPOSTA - Discussão Pública

Fonte: Serviço de cartografia do Estado
 Cartografia Nacional do Instituto Geográfico do Exército
 Sistema de Referência: Altimétrico Nacional
 Datum de Referência: ETRS89
 Data de Atualização: 27 de 2021
 Projeto: 1:50 000

Sistema de Referência: Altimétrico Nacional
 Datum de Referência: ETRS89
 Data de Atualização: 27 de 2021
 Projeto: 1:50 000

Ortofotomapa: Dados de 2018 com atualização de 2020 por georreferenciação em UTM/ETRS89/PTM06. Preparação: Direção-Geral do Território (DGT)

PLANO DIRETOR MUNICIPAL DE COVILHÃ
1.ª REVISÃO

PLANTA DE ORDENAMENTO
- ÁREAS DE SALVAGUARDA - RISCOS -

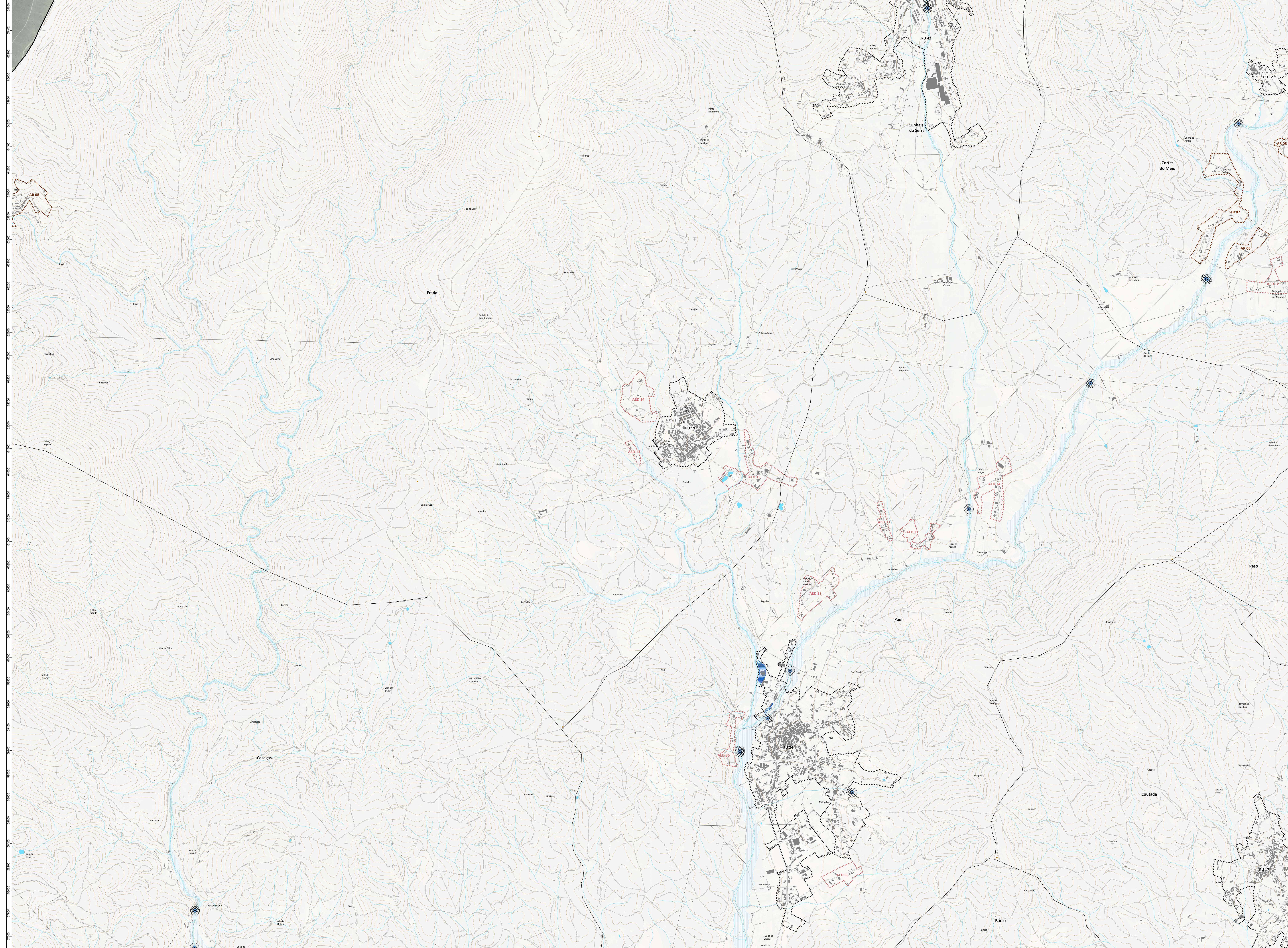
COVILHÃ
A TERCER DO FUTURO

territórioxxi
SISTEMA DE GESTÃO DE TERRITÓRIO SUSTENTÁVEL, Lda

Escala: 1:10.000

Projeto nº: 02.4 - F

Data: abril 2026



LEGENDA:

Solo Urbano

- Perímetros Urbanos

Solo Rústico

- Aglomerados Rurais
- Áreas de Edificação Dispersa

CAPTAÇÕES

- Captações de Águas Públicas
- Zonas de Proteção Imediata às Captações de Águas Públicas
- Captação de Águas Minerais Naturais (HM-18 - Unhais da Serra)
- Perímetro de Proteção de Águas Minerais Naturais (fixado pela Portaria n.º 43/2017, de 30 de janeiro)

ZONAS INUNDÁVEIS OU AMEAÇADAS PELAS CHEIAS

- Zonas Inundáveis
- Zonas Ameaçadas pelas Cheias [03.4 - Planta de Condicionantes - Reserva Ecológica Nacional]

TOPOGRAFIA

Base Cartográfica

- Edificado
- Estradas e caminhos
- Linhas elétricas da RNT
- Curvas de nível
- Marco Geodésico
- Linhas de água
- Albufeiras, lagos e lagoas
- Ortofotomapa

Limites Administrativos

- Limite do Concelho da Covilhã (Área do Plano) - CAOP 2025
- Limite de Freguesia - CAOP 2025

Projeto: Discussão Pública

Plano Diretor Municipal de Covilhã
1.ª REVISÃO

PLANTA DE ORDENAMENTO
- ÁREAS DE SALVAGUARDA - RISCOS -

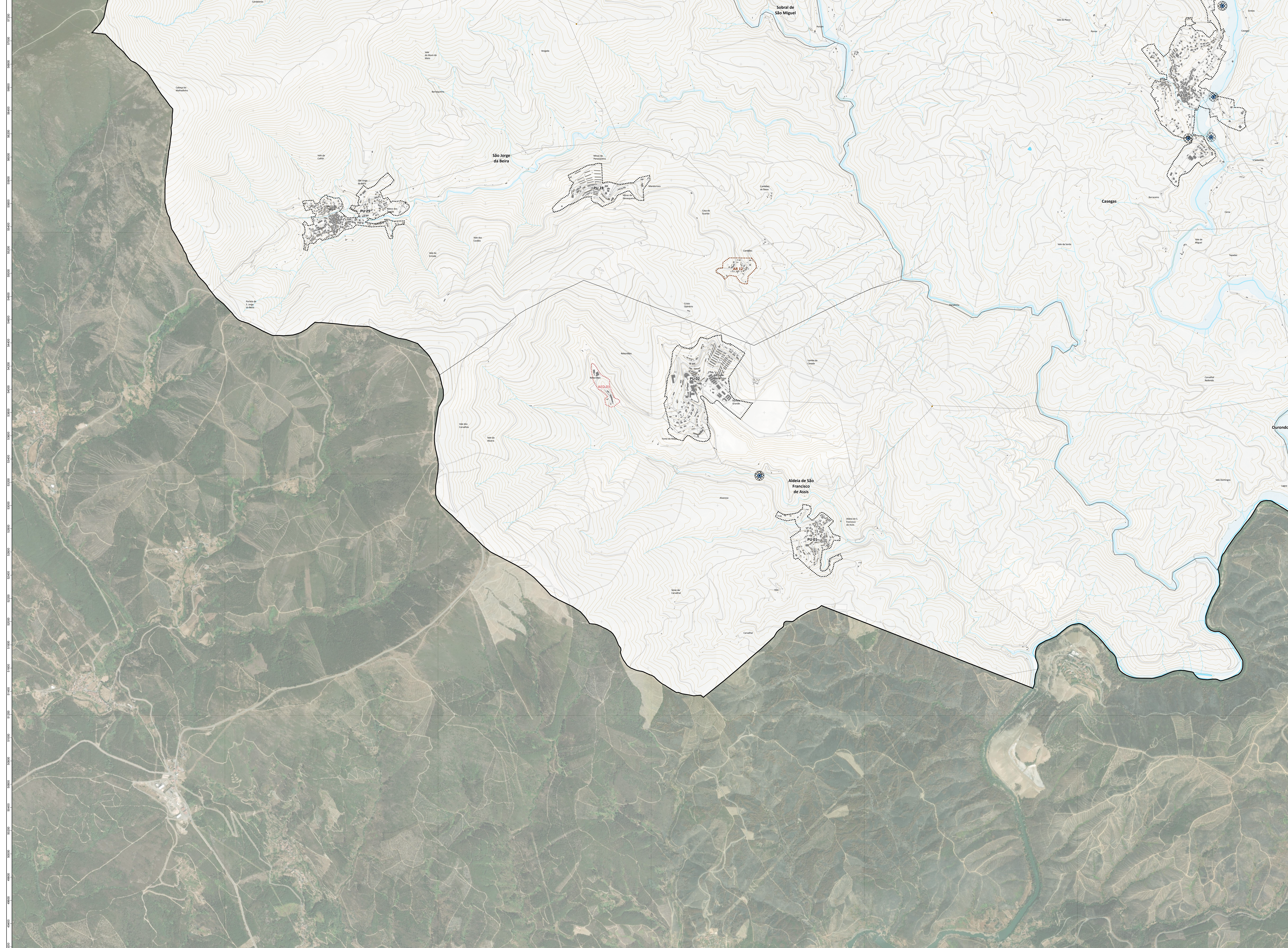
ESCALA: 1:10.000

Sistema de Referência: UTM - Datum de Lisboa

Projeto: 02.4 - G

Data: abril 2026

Logo: territóiox



LEGENDA:

Solo Urbano

- Perímetros Urbanos

Solo Rústico

- Aglomerados Rurais
- Áreas de Edificação Dispersa

CAPTAÇÕES

- Captações de Águas Públicas
- Zonas de Proteção Imediata às Captações de Águas Públicas
- Captação de Águas Minerais Naturais (HM-18 - Unhais da Serra)
- Perímetro de Proteção de Águas Minerais Naturais (fixado pela Portaria n.º 43/2017, de 30 de janeiro)

ZONAS INUNDÁVEIS OU AMEAÇADAS PELAS CHEIAS

- Zonas Inundáveis
- Zonas Ameaçadas pelas Cheias [03.4 - Planta de Condicionantes - Reserva Ecológica Nacional]

TOPOGRAFIA

Base Cartográfica

- Edificado
- Estradas e caminhos
- Linhas elétricas da RNT
- Curvas de nível
- Marco Geodésico
- Linhas de água
- Albufeiras, lagos e lagoas
- Ortofotomapa

Limites Administrativos

- Limite do Concelho da Covilhã (Área do Plano) - CAOP 2025
- Limite de Freguesia - CAOP 2025

PROPOSTA -
Discussão Pública

PLANO DIRETOR MUNICIPAL DE COVILHÃ
1.ª REVISÃO

PLANTA DE ORDENAMENTO
- ÁREAS DE SALVAGUARDA - RISCOS -

COVILHÃ
A TERCER DO FUTURO

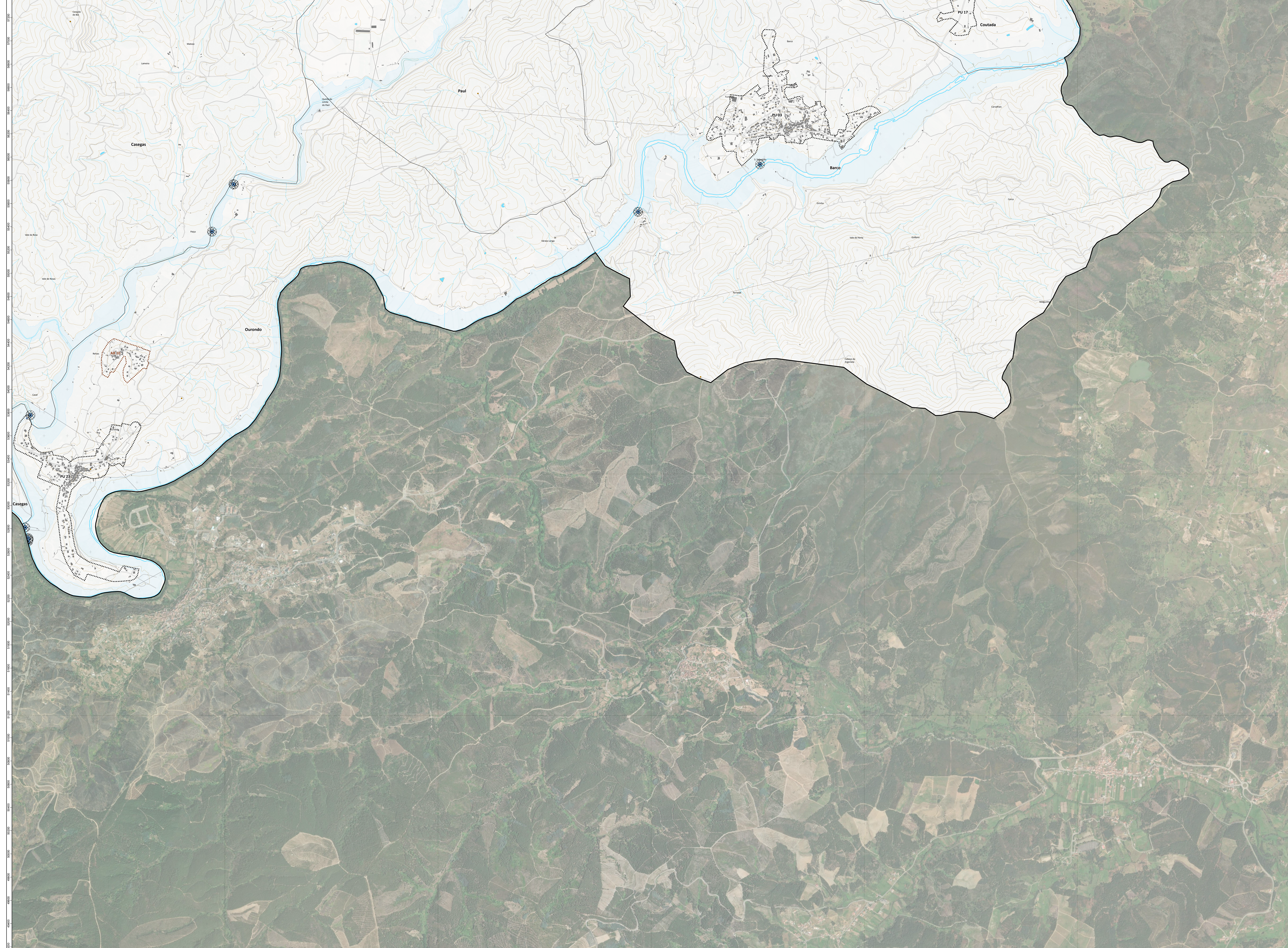
territórioxxi
ESTRATÉGIAS DE DESENVOLVIMENTO TERRITORIAL

Escala: 1:10.000

Sistema de Referência: PT-TERRITÓRIOXXI

Projeto: 02.4 - J

data: abril 2026



LEGENDA:

Solo Urbano

- Perímetros Urbanos

Solo Rústico

- Aglomerados Rurais
- Áreas de Edificação Dispersa

CAPTAÇÕES

- Captações de Águas Públicas
- Zonas de Proteção Imediata às Captações de Águas Públicas
- Captação de Águas Minerais Naturais (HM-18 - Unhais da Serra)
- Perímetro de Proteção de Águas Minerais Naturais (fixado pela Portaria n.º 43/2017, de 30 de janeiro)

ZONAS INUNDÁVEIS OU AMEAÇADAS PELAS CHEIAS

- Zonas inundáveis
- Zonas Ameaçadas pelas Cheias [03.4 - Planta de Condicionantes - Reserva Ecológica Nacional]

TOPOGRAFIA

Base Cartográfica

- Edificado
- Estradas e caminhos
- Linhas elétricas da RNT
- Curvas de nível
- Marco Geodésico
- Linhas de água
- Albufeiras, lagos e lagoas
- Ortofotomapa

Limites Administrativos

- Limite do Concelho da Covilhã (Área do Plano) - CAOP 2025
- Limite de Freguesia - CAOP 2025

PROPOSTA - Discussão Pública

Ficha técnica do cartógrafo em texto:
 Trabalho realizado em cartografia: Serviço do Concelho de Covilhã - Serviço de Apoio Cartográfico, Lda.
 Data de edição: 2021
 Data de homologação: 27 de 2021
 Processo n.º 180/2021

Sistema de referência:
 Altimétrico: Altimétrico Nacional
 Planimétrico: Altimétrico Nacional
 Qualificação: Qualificação de nível II

Cartada geográfica:
 Projeção planimétrica: UTM
 Datum: Datum de Lisboa
 Escala: Escala 1:50 000

Outras informações: O Plano Municipal de Ordenamento do Território (PMOT) foi elaborado em 2018 com o intuito de definir o ordenamento do território da freguesia de Covilhã.

PLANO DIRETOR MUNICIPAL DE COVILHÃ
1.ª REVISÃO

PLANTA DE ORDENAMENTO
- ÁREAS DE SALVAGUARDA - RISCOS -

COVILHÃ
 A TERCER O FUTURO

territórioxxi
 SERVIÇO DE APOIO CARTOGRÁFICO DO CONCELHO DE COVILHÃ, Lda

folha nº 02.4 - K
 data abril 2026