

LEGENDA:

ESTRUTURA ECOLÓGICA MUNICIPAL

Estrutura Ecológica Fundamental

- Parque Natural da Serra da Estrela
- ZEC do Complexo do Aço (PTCOND01)
- ZEC da Serra da Estrela (PTCOND014)
- Reserva Biogenética do Planalto Central da Serra da Estrela
- RAMSAR Planalto Superior da Serra da Estrela
- IBA Serra da Estrela
- Reserva Ecológica Nacional (REN) - Áreas relevantes para a sustentabilidade do ciclo hidrológico terrestre
- Corredores Ecológicos Principais
- Rede Hidrográfica Principal

Estrutura Ecológica Complementar

- Reserva Agrícola Nacional (RAN)
- Áreas de floresta autóctone
- Áreas submetidas a Regime Florestal
- Reserva Ecológica Nacional (REN) - Áreas de prevenção de riscos naturais
- Cartografia de Uso e Ocupação do Solo (COS) - Matos
- Albufeiras e Lagos

Estrutura Ecológica Urbana

- Espaços Verdes de Utilização Coletiva
- Espaços Verdes de Enquadramento

PROGRAMA REGIONAL DE ORDENAMENTO FLORESTAL CENTRO INTERIOR (PROF CI)

- Corredores Principais

Sub-Regiões Homogêneas (PROF-CI)

- Cova da Beira
- Estrela
- Raia Norte
- Torre

TOPOGRAFIA

Base Cartográfica

- Edificado
- Estradas e caminhos
- Linhas elétricas da RNT
- Curvas de nível
- Marco Geodésico
- Linhas de água
- Albufeiras, lagos e lagoas
- Ortofotomapa

Limites Administrativos

- Limite do Concelho da Covilhã (Área do Plano) - CAOP 2025
- Limite de Freguesia - CAOP 2025

Ficha técnica do cartógrafo em texto
 Responsável pelo projeto: António José Coimbra
 Autoridade para o Ambiente e Ação Antipoluidora, Lda
 Rua de São João, 288
 3500-109 Covilhã
 Data de homologação: 27 de 2021
 Processo nº: 18/2021

Sistema de referência:
 Altimétrico: Altimétrico Nacional
 Geodésico: Altimétrico Nacional
 Projeção cartográfica: Transverso de Mercator
 Qualificação da escala de projeção: 1:100.000

Trabalho executado em 2018 com resultados de 2019 para apresentação em 2020
 Responsável: Direção-Geral do Território (DGT)

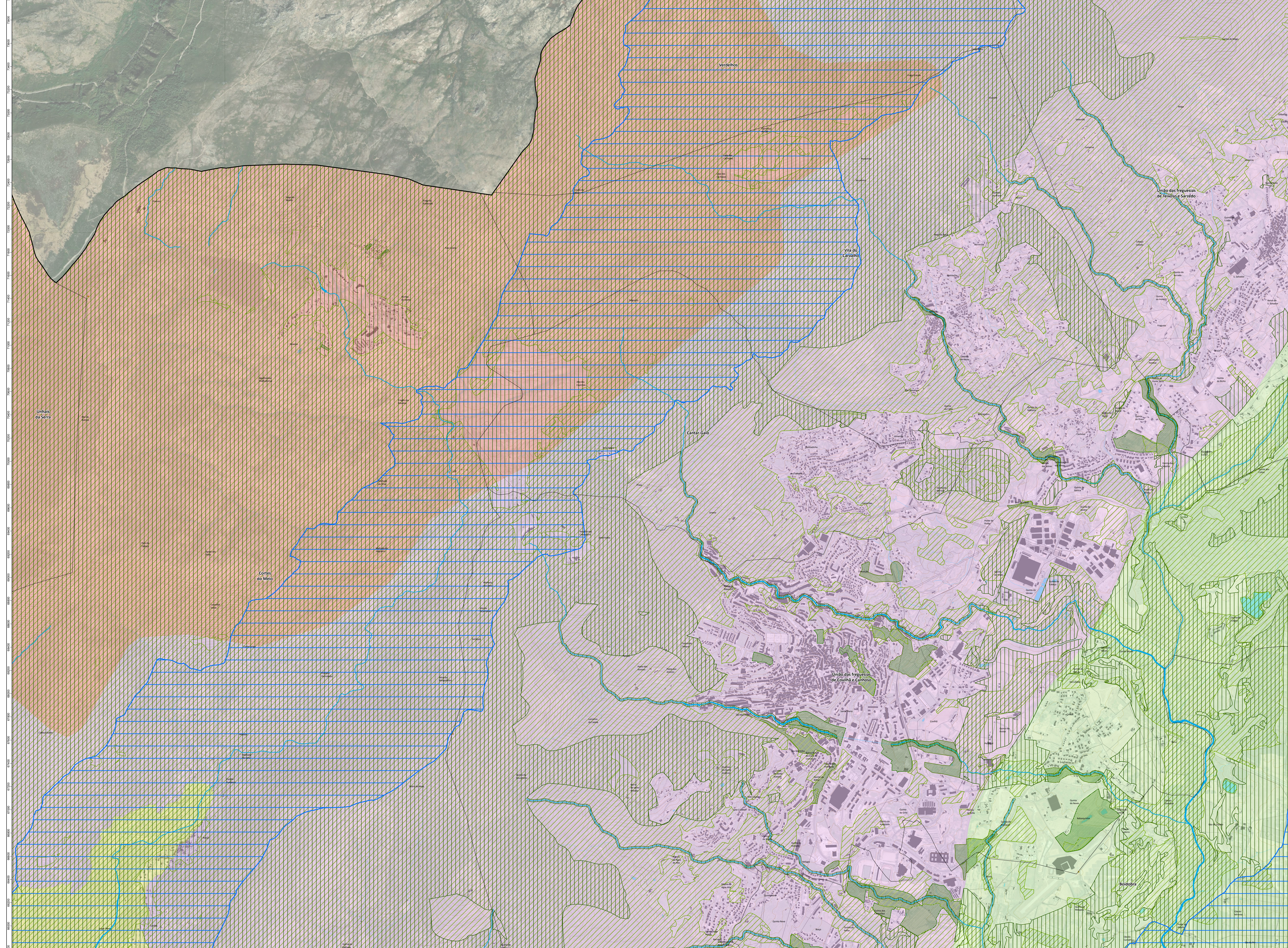
PROPOSTA
 Discussão Pública

PLANO DIRETOR MUNICIPAL DE COVILHÃ
1.ª REVISÃO
PLANTA DE ORDENAMENTO
- ESTRUTURA ECOLÓGICA MUNICIPAL -

Escala: 1:10.000
 Sistema de Referência: UTM
 Datum: WGS 84
 Projeção: UTM

Serviço de Referência: **territórioxx**
 Rua do Comércio, 100
 3500-109 Covilhã

Folha nº: 02.2 - C
 Data: abril 2025



LEGENDA:

ESTRUTURA ECOLÓGICA MUNICIPAL

Estrutura Ecológica Fundamental

- Parque Natural da Serra da Estrela
- ZEC do Complexo do Aço (PTCON001)
- ZEC da Serra da Estrela (PTCON014)
- Reserva Biogenética do Planalto Central da Serra da Estrela
- RAMISAR Planalto Superior da Serra da Estrela
- IBA Serra da Estrela
- Reserva Ecológica Nacional (REN) - Áreas relevantes para a sustentabilidade do ciclo hidrológico terrestre
- Corredores Ecológicos Principais
- Rede Hidrográfica Principal

Estrutura Ecológica Complementar

- Reserva Agrícola Nacional (RAN)
- Áreas de floresta autóctone
- Áreas subvencionadas a Regime Florestal
- Reserva Ecológica Nacional (REN) - Áreas de prevenção de riscos naturais
- Cartografia de Uso e Ocupação do Solo (COS) - Matos
- Albufeiras e Lagos

Estrutura Ecológica Urbana

- Espaços Verdes de Utilização Coletiva
- Espaços Verdes de Enquadramento

PROGRAMA REGIONAL DE ORDENAMENTO FLORESTAL CENTRO INTERIOR (PROF CI)

- Corredores Principais

Sub-Regiões Homogêneas (PROF-CI)

- Cova da Beira
- Estrela
- Raia Monte
- Torre

TOPOGRAFIA

Base Cartográfica

- Edificado
- Estradas e caminhos
- Linhas elétricas da RNT
- Curvas de nível
- Marco Geodésico
- Linhas de água
- Albufeiras, lagos e lagoas
- Ortofotomapa

Limites Administrativos

- Limite do Concelho da Covilhã (Área do Plano) - CAOP 2025
- Limite de Freguesia - CAOP 2025

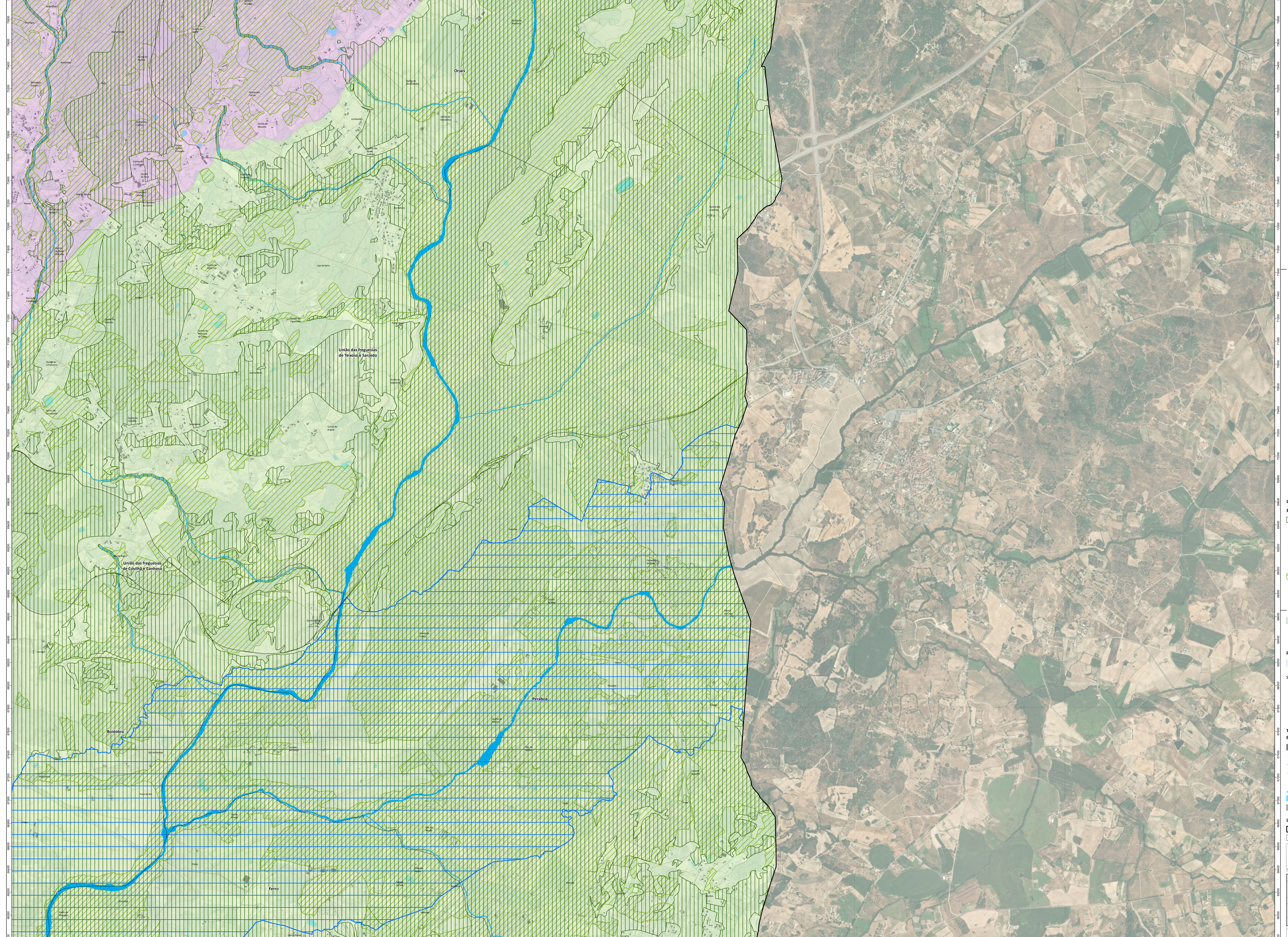
PLANO DIRETOR MUNICIPAL DE COVILHÃ
1.ª REVISÃO

PLANTA DE ORDENAMENTO
- ESTRUTURA ECOLÓGICA MUNICIPAL -

territórioxxa

COVILHÃ
A TERCER O FUTURO

02.2 - D
Data: abril 2025



LEGENDA:

ESTRUTURA ECOLÓGICA MUNICIPAL

Estrutura Ecológica Fundamental

- Parque Natural da Serra da Estrela
- ZEC do Complexo do Aço (PTCON001)
- ZEC da Serra da Estrela (PTCON014)
- Reserva Biogenética do Planalto Central da Serra da Estrela
- RAMSAE Planalto Superior da Serra da Estrela
- IBA Serra da Estrela
- Reserva Ecológica Nacional (REN) - Áreas relevantes para a sustentabilidade do ciclo hidrológico terrestre
- Corredores Ecológicos Principais
- Rede Hidrográfica Principal

Estrutura Ecológica Complementar

- Reserva Agrícola Nacional (RAN)
- Áreas de floresta autóctone
- Áreas submetidas a Regime Florestal
- Reserva Ecológica Nacional (REN) - Áreas de prevenção de riscos naturais
- Cartografia de Uso e Ocupação do Solo (COS) - Matos
- Albufeiras e Lagos

Estrutura Ecológica Urbana

- Espaços Verdes de Utilização Coletiva
- Espaços Verdes de Enquadramento

PROGRAMA REGIONAL DE ORDENAMENTO FLORESTAL CENTRO INTERIOR (PROF CI)

- Corredores Principais

Sub-Regiões Homogêneas (PROF-CI)

- Cova da Beira
- Estrela
- Raia Norte
- Torre

TOPOGRAFIA

Base Cartográfica

- Edificado
- Estradas e caminhos
- Linhas elétricas da RNT
- Curvas de nível
- Marco Geodésico
- Linhas de água
- Albufeiras, lagos e lagoas
- Ortofotomapa

Limites Administrativos

- Limite do Concelho da Covilhã (Área do Plano) - CAOP 2025
- Limite de Freguesia - CAOP 2025

PLANO DIRETOR MUNICIPAL DE COVILHÃ
1.ª REVISÃO

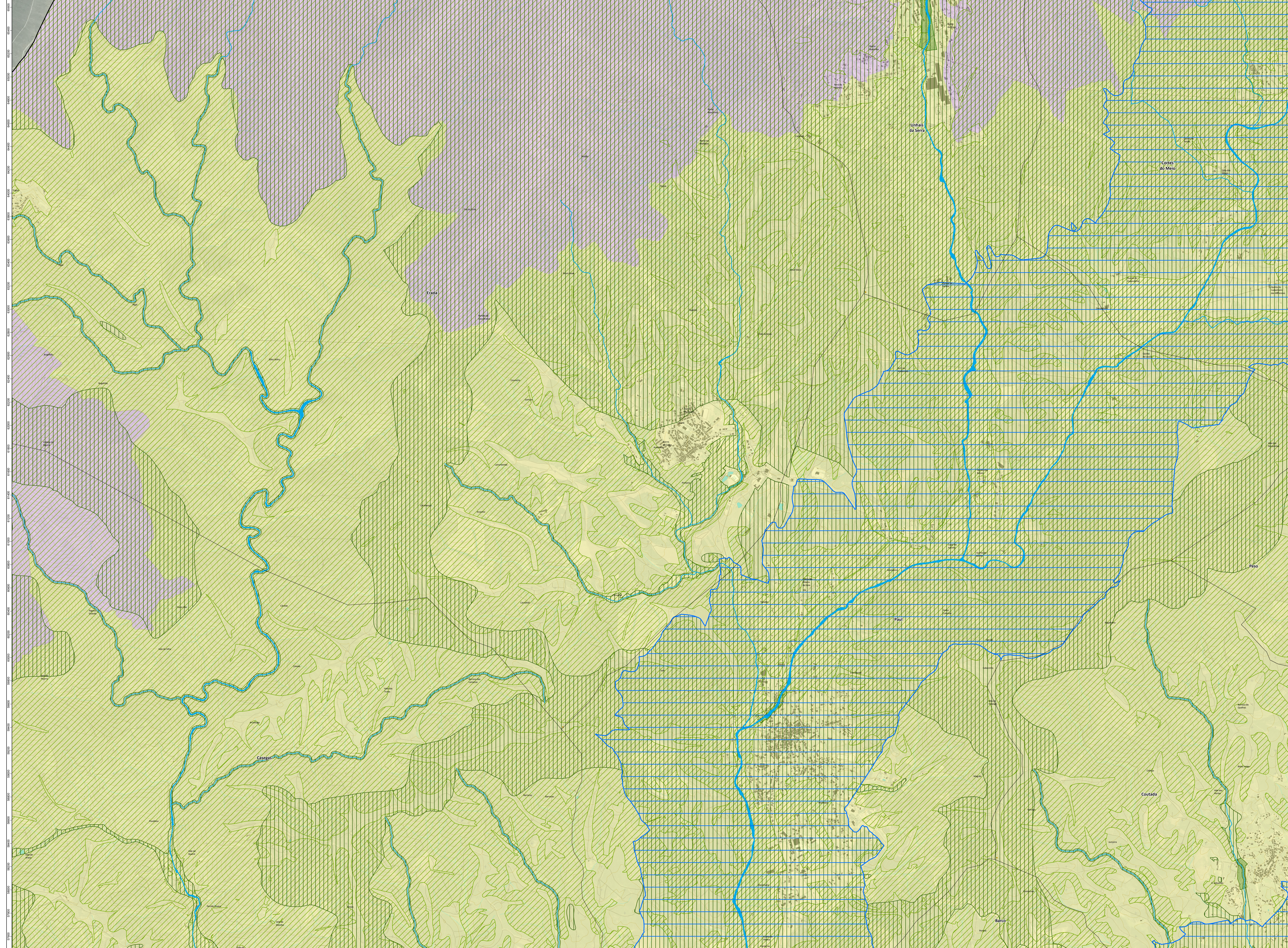
PLANTA DE ORDENAMENTO
- ESTRUTURA ECOLÓGICA MUNICIPAL -

territórioxxa

COVILHÃ
A TERCER O FUTURO

02.2 - E

abril 2025



LEGENDA:

ESTRUTURA ECOLÓGICA MUNICIPAL

Estrutura Ecológica Fundamental

- Parque Natural da Serra da Estrela
- ZEC do Complexo do Açor (PTCON001)
- ZEC da Serra da Estrela (PTCON014)
- Reserva Biogenética do Planalto Central da Serra da Estrela
- RANASAR Planalto Superior da Serra da Estrela
- IBA Serra da Estrela
- Reserva Ecológica Nacional (REN) - Áreas relevantes para a sustentabilidade do ciclo hidrológico terrestre
- Corredores Ecológicos Principais
- Rede Hidrográfica Principal

Estrutura Ecológica Complementar

- Reserva Agrícola Nacional (RAN)
- Áreas de floresta autóctone
- Áreas submetidas a Regime Florestal
- Reserva Ecológica Nacional (REN) - Áreas de prevenção de riscos naturais
- Cartografia de Uso e Disposição do Solo (COS) - Matos
- Albufeiras e Lagos

Estrutura Ecológica Urbana

- Espaços Verdes de Utilização Coletiva
- Espaços Verdes de Enquadramento

PROGRAMA REGIONAL DE ORDENAMENTO FLORESTAL CENTRO INTERIOR (PROF CI)

- Corredores Principais

Sub-Regiões Homogêneas (PROF-CI)

- Cova da Beira
- Estrela
- Raia Monte
- Torre

TOPOGRAFIA

Base Cartográfica

- Edificado
- Estradas e caminhos
- Linhas elétricas da RNT
- Curvas de nível
- Marco Geodésico
- Linhas de água
- Albufeiras, lagos e lagoas
- Ortofotomapa

Limites Administrativos

- Limite do Concelho da Covilhã (Área do Plano) - CAOP 2025
- Limite de Freguesia - CAOP 2025

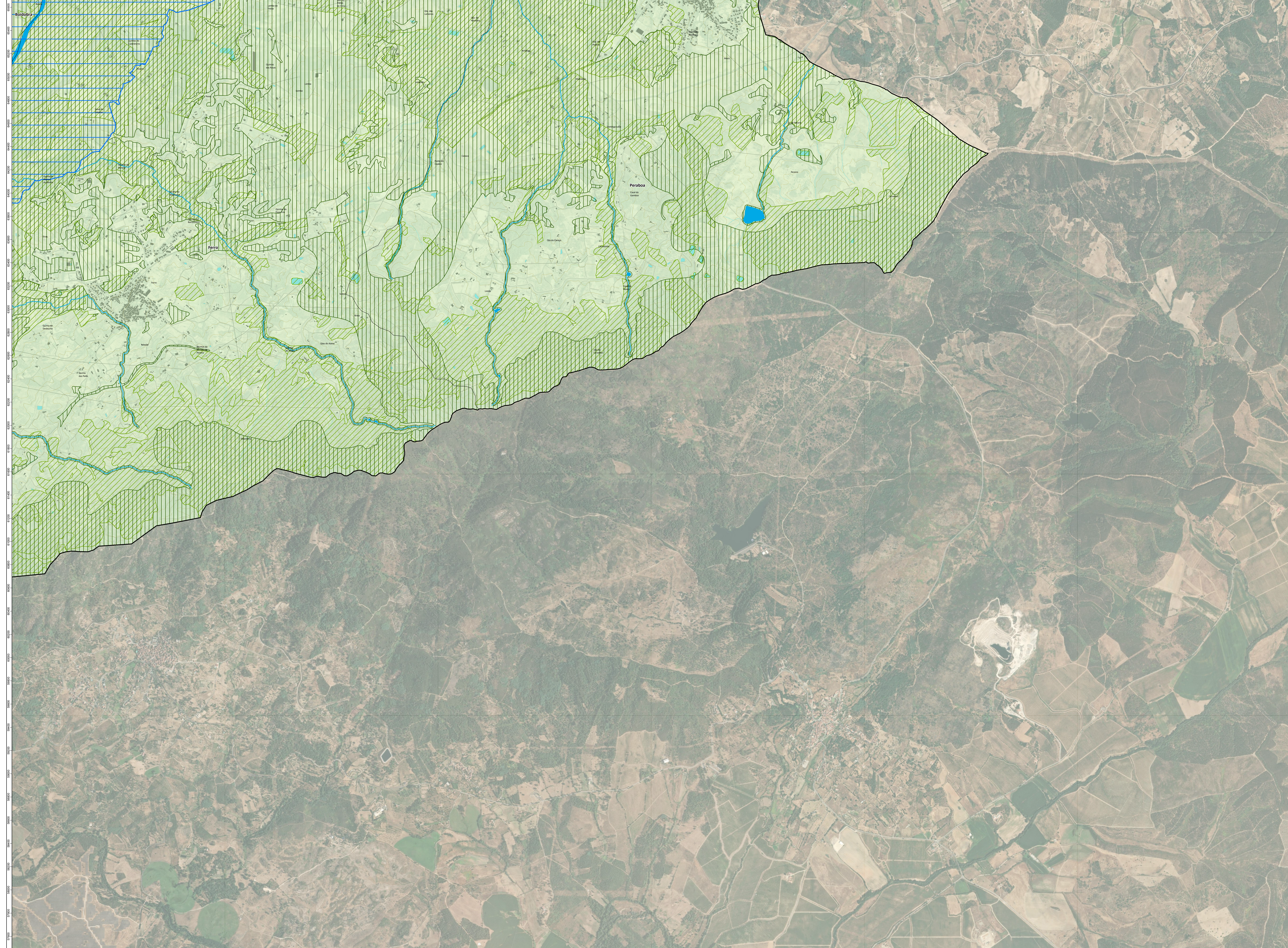
PLANO DIRETOR MUNICIPAL DE COVILHÃ
1.ª REVISÃO

PLANTA DE ORDENAMENTO
- ESTRUTURA ECOLÓGICA MUNICIPAL -

territórioxxa

COVILHÃ
A TERCER DO FUTURO

02.2 - G
02 de abril de 2025



LEGENDA:

ESTRUTURA ECOLÓGICA MUNICIPAL

Estrutura Ecológica Fundamental

- Parque Natural da Serra da Estrela
- ZEC do Complexo do Aço (PTCOND001)
- ZEC da Serra da Estrela (PTCOND014)
- Reserva Biogenética do Planalto Central da Serra da Estrela
- RAMSAR Planalto Superior da Serra da Estrela
- IBA Serra da Estrela
- Reserva Ecológica Nacional (REN) - Áreas relevantes para a sustentabilidade do ciclo hidrológico terrestre
- Corredores Ecológicos Principais
- Rede Hidrográfica Principal

Estrutura Ecológica Complementar

- Reserva Agrícola Nacional (RAN)
- Áreas de floresta autóctone
- Áreas submetidas a Regime Florestal
- Reserva Ecológica Nacional (REN) - Áreas de prevenção de riscos naturais
- Cartografia de Uso e Ocupação do Solo (COS) - Matos
- Albufeiras e Lagos

Estrutura Ecológica Urbana

- Espaços Verdes de Utilização Coletiva
- Espaços Verdes de Enquadramento

PROGRAMA REGIONAL DE ORDENAMENTO FLORESTAL CENTRO INTERIOR (PROF-CI)

- Corredores Principais

Sub-Regiões Homogêneas (PROF-CI)

- Cova da Beira
- Estrela
- Raia Norte
- Torre

TOPOGRAFIA

Base Cartográfica

- Edificado
- Estradas e caminhos
- Linhas elétricas da RNT
- Curvas de nível
- Marco Geodésico
- Linhas de água
- Albufeiras, lagos e lagoas
- Ortofotomapa

Limites Administrativos

- Limite do Concelho de Covilhã (Área do Plano) - CAOP 2025
- Limite de Freguesia - CAOP 2025

Ficha técnica do cartógrafo em texto
 Empresa responsável pela cartografia: Instituto do Território e do Planeamento Urbano do Município de Covilhã
 Data de atualização: 27 de Maio de 2025
 Projeto: 1/2025

Sistema de referência: PT-TERRITÓRIO
 Alinhamento: PT-TERRITÓRIO
 Qualificação: 1/2025

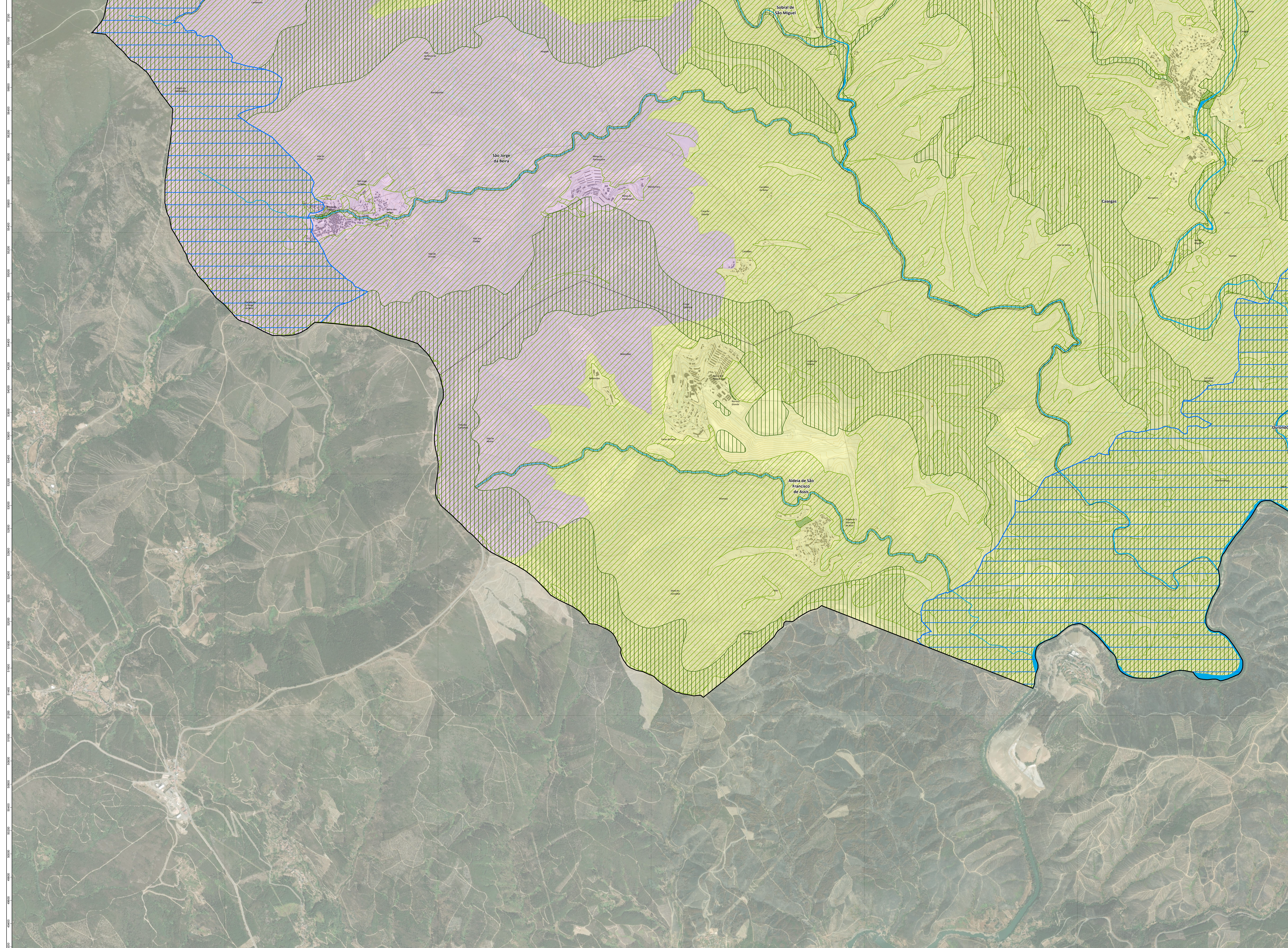
Escala: 1:10.000
 Sistema de referência: PT-TERRITÓRIO
 Alinhamento: PT-TERRITÓRIO
 Qualificação: 1/2025

PROJETO -
 Discussão Pública

PLANO DIRETOR MUNICIPAL DE COVILHÃ
1.ª REVISÃO
PLANTA DE ORDENAMENTO
- ESTRUTURA ECOLÓGICA MUNICIPAL -

COVILHÃ
 A TERCER DO FUTURO

02.2 - I
 abril 2025



LEGENDA:

ESTRUTURA ECOLÓGICA MUNICIPAL

Estrutura Ecológica Fundamental

- Parque Natural da Serra da Estrela
- ZEC do Complexo do Aço (PTCON001)
- ZEC da Serra da Estrela (PTCON014)
- Reserva Biogenética do Planalto Central da Serra da Estrela
- RAMISAR Planalto Superior da Serra da Estrela
- IBA Serra da Estrela
- Reserva Ecológica Nacional (REN) - Áreas relevantes para a sustentabilidade do ciclo hidrológico terrestre
- Corredores Ecológicos Principais
- Rede Hidrográfica Principal

Estrutura Ecológica Complementar

- Reserva Agrícola Nacional (RAN)
- Áreas de floresta autóctone
- Áreas submetidas a Regime Florestal
- Reserva Ecológica Nacional (REN) - Áreas de prevenção de riscos naturais
- Cartografia de Uso e Ocupação do Solo (COS) - Matos
- Albufeiras e Lagos

Estrutura Ecológica Urbana

- Espaços Verdes de Utilização Coletiva
- Espaços Verdes de Enquadramento

PROGRAMA REGIONAL DE ORDENAMENTO FLORESTAL CENTRO INTERIOR (PROF-CI)

- Corredores Principais

Sub-Regiões Homogêneas (PROF-CI)

- Cova da Beira
- Estrela
- Raia Norte
- Torre

TOPOGRAFIA

Base Cartográfica

- Edificado
- Estradas e caminhos
- Linhas elétricas da RNT
- Curvas de nível
- Marco Geodésico
- Linhas de água
- Albufeiras, lagos e lagoas
- Ortofotomapa

Limites Administrativos

- Limite do Concelho da Covilhã (Área do Plano) - CAOP 2025
- Limite de Freguesia - CAOP 2025

PROPOSTA - Discussão Pública

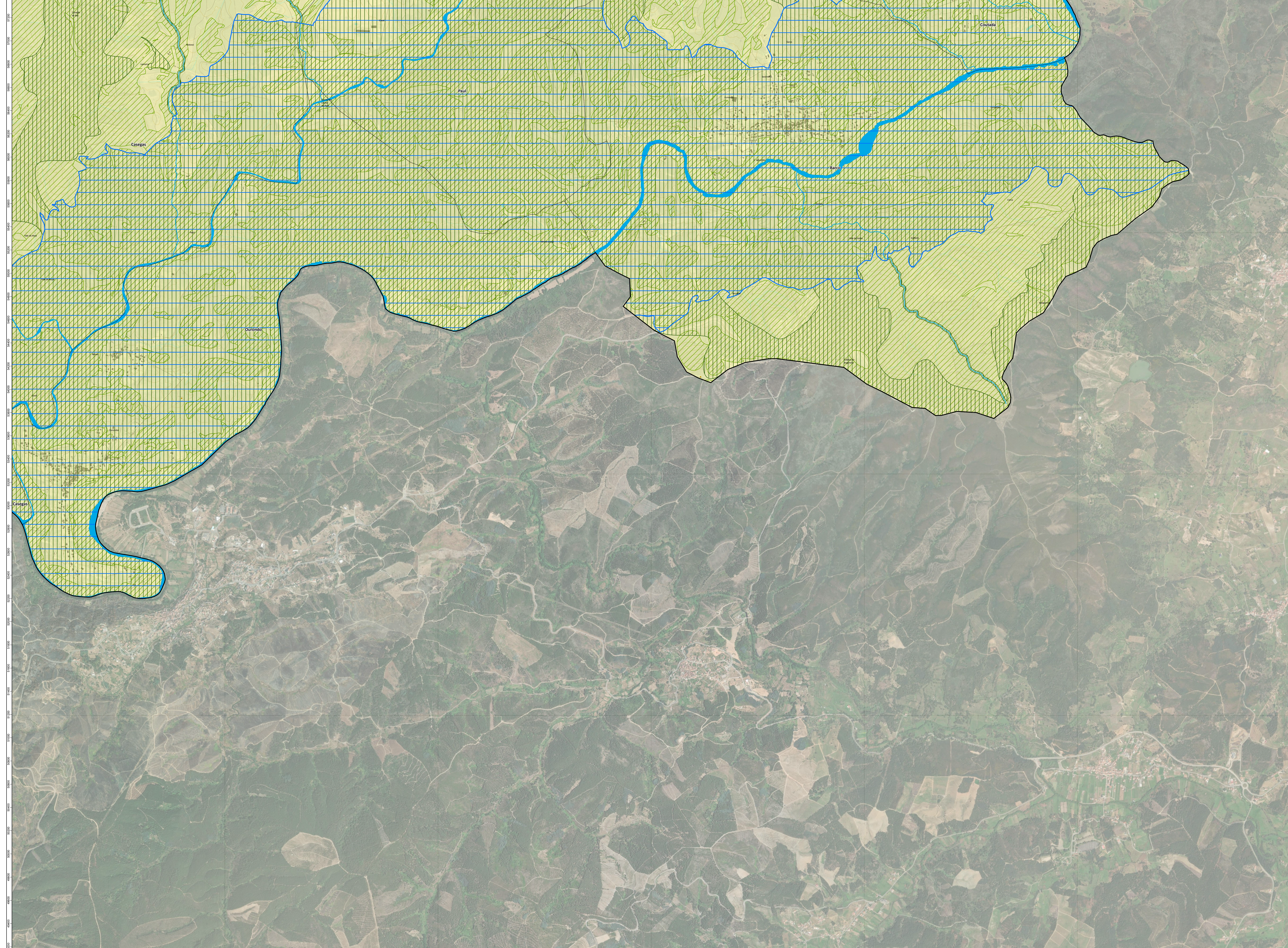
PLANO DIRETOR MUNICIPAL DE COVILHÃ
1.ª REVISÃO

PLANTA DE ORDENAMENTO
- ESTRUTURA ECOLÓGICA MUNICIPAL -

territórioxxa
ESTÚDIOS, CONSULTORIA, ARQUITETURA, URBANISMO, LCA

COVILHÃ
A TERCER O FUTURO

02.2 - J
2025



LEGENDA:

ESTRUTURA ECOLÓGICA MUNICIPAL

Estrutura Ecológica Fundamental

- Parque Natural da Serra da Estrela
- ZEC do Complexo do Aço (PTCOND01)
- ZEC da Serra da Estrela (PTCOND014)
- Reserva Biogenética do Planalto Central da Serra da Estrela
- RANASAR Planalto Superior da Serra da Estrela
- IBA Serra da Estrela
- Reserva Ecológica Nacional (REN) - Áreas relevantes para a sustentabilidade do ciclo hidrológico terrestre
- Corredores Ecológicos Principais
- Rede Hidrográfica Principal

Estrutura Ecológica Complementar

- Reserva Agrícola Nacional (RAN)
- Áreas de floresta autóctone
- Áreas submetidas a Regime Florestal
- Reserva Ecológica Nacional (REN) - Áreas de prevenção de riscos naturais
- Cartografia de Uso e Ocupação do Solo (COS) - Matos
- Albufeiras e Lagos

Estrutura Ecológica Urbana

- Espaços Verdes de Utilização Coletiva
- Espaços Verdes de Enquadramento

PROGRAMA REGIONAL DE ORDENAMENTO FLORESTAL CENTRO INTERIOR (PROF CI)

- Corredores Principais

Sub-Regiões Homogêneas (PROF-CI)

- Cova da Beira
- Estrela
- Raia Monde
- Torre

TOPOGRAFIA

Base Cartográfica

- Edificado
- Estradas e caminhos
- Linhas elétricas da RNT
- Curvas de nível
- Marco Geodésico
- Linhas de água
- Albufeiras, lagos e lagoas
- Ortofotomapa

Limites Administrativos

- Limite do Concelho da Covilhã (Área do Plano) - CAOP 2025
- Limite de Freguesia - CAOP 2025

PROPOSTA - Discussão Pública

PLANO DIRETOR MUNICIPAL DE COVILHÃ
1.ª REVISÃO

PLANTA DE ORDENAMENTO
- ESTRUTURA ECOLÓGICA MUNICIPAL -

territórioxxa

COVILHÃ
A TERCER O FUTURO

02.2 - K
abril 2025