

**LEGENDA:**

**QUALIFICAÇÃO DO SOLO**

**Solo Rústico**

- Espaços Agrícolas
- Espaços Agrícolas de Produção [EAP]
- Espaços Agrícolas de Conservação [EAC]
- Outros Espaços Agrícolas [OEA]
- Espaços Florestais
- Espaços Florestais de Produção [EFPD]
- Espaços Florestais de Proteção [EFP]
- Espaços Mistos de Uso Silvícola e Agrícola [EMUSA]
- Espaços de Exploração de Recursos Energéticos e Geológicos [EERGE]
- Espaços de Atividades Industriais [EAI]
- Espaços Naturais e Paisagísticos [ENP]
- Espaços Culturais [EC]
- Espaços de Ocupação Turística [EOT]
- Espaços destinados a Equipamentos, Infraestruturas e Outras Estruturas ou Ocupações [EDE]
- Aglomerados Rurais [AR]
- Áreas de Edificação Dispersa [AED]

**Solo Urbano**

- Perímetros Urbanos
- Espaços Centrais
- Espaços Centrais [EC]
- Espaços Habitacionais
- Espaços Habitacionais Tipo I [EH I]
- Espaços Habitacionais Tipo II [EH II]
- Espaços de Atividades Económicas [EAE]
- Espaços Verdes
- Espaços Verdes de Enquadramento [EVE]
- Espaços Verdes de Utilização Coletiva [EVUC]
- Espaços de Uso Especial
- Espaços de Equipamentos [EE]
- Espaços Turísticos [ET]
- Espaços Urbanos de Baixa Densidade [EUBD]

**UNIDADES OPERATIVAS DE PLANEAMENTO E GESTÃO (UOPG)**

- UOPG 1 - Carpinteira
- UOPG 2 - Pedrões
- UOPG 3 - São João
- UOPG 4 - Pedregal
- UOPG 5 - Grande Covilhã
- UOPG 6 - Saúde
- UOPG 7 - Parque
- UOPG 8 - Ponte Pedrinha
- UOPG 9 - Penhas da Saúde
- UOPG 10 - São Francisco
- UOPG 11 - Lamaçais
- UOPG 12 - Torre
- UOPG 13 - Barragem
- UOPG 14 - Água d'Alta
- UOPG 15 - São Tiago

**INSTRUMENTOS DE GESTÃO TERRITORIAL (IGT) EM VIGOR**

- Plano de Ordenamento de Área Protegida (POAP)
- Plano de Ordenamento do Parque Natural da Serra da Estrela (POPNSE)
- Plano de Ordenamento de Albufeira de Águas Públicas (POAAP)
- Plano de Ordenamento da Albufeira da Cova do Viriato (POACV)
- Ver Plano de Ordenamento - Áreas de Salvaguarda - Zona Terrestre de Proteção da Albufeira da Cova do Viriato e Parque Natural da Serra do Estrela (OZ-S) para especificação do ordenamento definido nos planos POACV e do POPNSE.
- Planos de Pormenor (PP)
- Plano de Pormenor das Penhas da Saúde - Zona Sul [PPPS-ZS]
- Plano de Pormenor da Zona Industrial do Canhoso [PPZIC]
- Plano de Pormenor da Zona Industrial do Tortosendo - 3ª Fase [PPZIT - 3F]

**TOPOGRAFIA**

**Base Cartográfica**

- Edificado
- Estradas e caminhos
- Linhas elétricas da RNT
- Curvas de nível
- Marco Geodésico
- Linhas de água
- Albufeiras, lagos e lagoas
- Ortofotomapa

**Limites Administrativos**

- Limite do Concelho da Covilhã (Área do Plano) - CAOP 2025
- Limite de Freguesia - CAOP 2025

**PROPOSTA -**  
Discussão Pública

Fonte: Base de dados do cartógrafo de base. Coordenadas geográficas em graus decimais. Sistema de Referência Geográfica: PT-TM64 (ETRS89). Escala: 1:100.000. Data de atualização: 27 de Abril de 2025. Projeto cartográfico: Território XXI. Sistema de Referência: PT-TM64 (ETRS89). Qualificação dos solos de acordo com o Decreto-Lei n.º 109/2006.

Outras informações: Dados oficiais de 2018 com atualização de 2025 para implementação em SIG (SISTEMA DE INFORMAÇÃO GEOGRÁFICA) - TERRITÓRIO XXI. Preparação: Direção-Geral do Território (DGT).

**PLANO DIRETOR MUNICIPAL DA COVILHÃ**  
1.ª REVISÃO

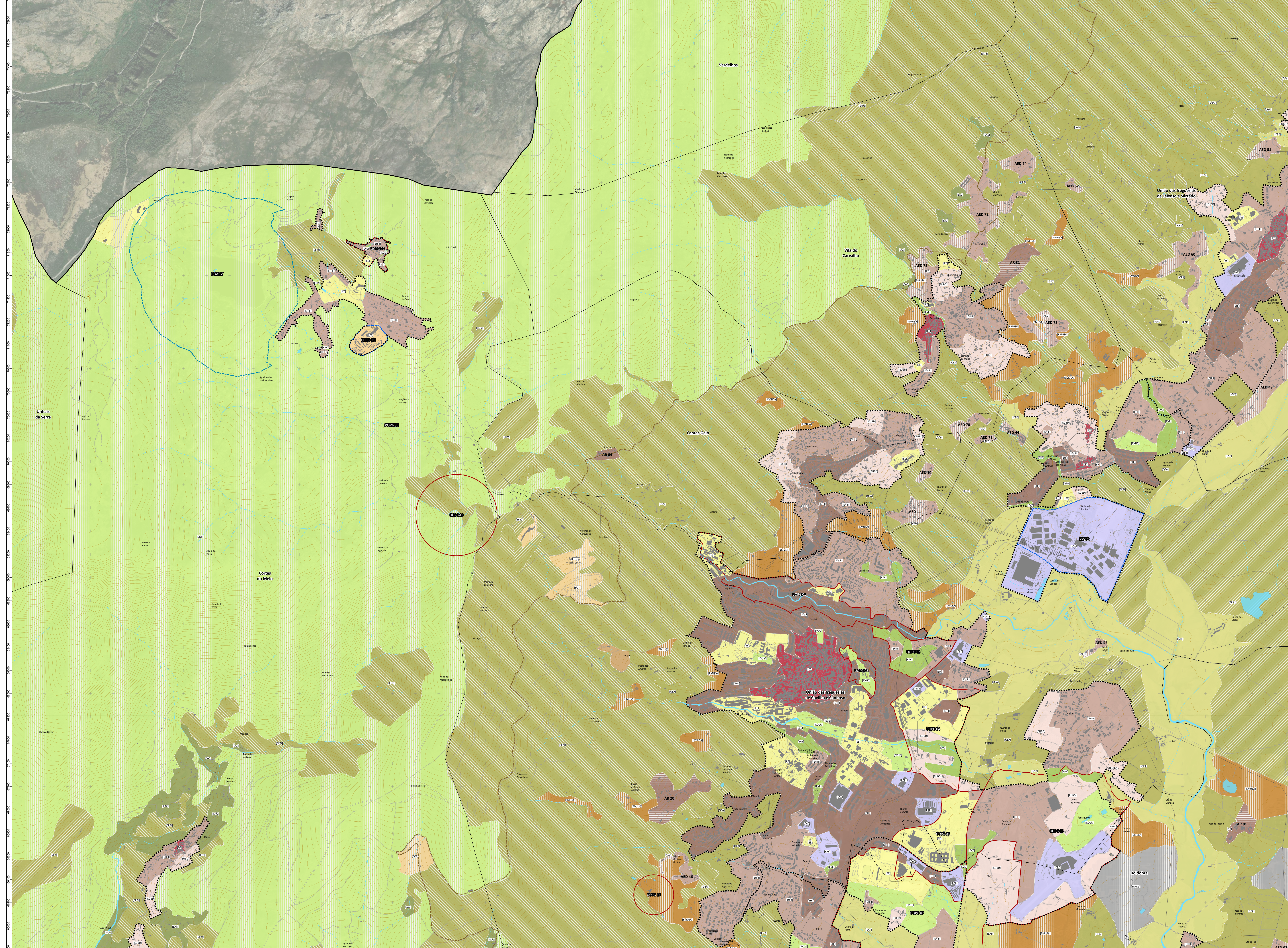
**PLANTA DE ORDENAMENTO**  
- CLASSIFICAÇÃO E QUALIFICAÇÃO DO SOLO -

**territórioxxi**  
SISTEMA DE INFORMAÇÃO GEOGRÁFICA

**COVILHÃ**  
A TERCER O FUTURO

Escala: 1:100.000  
Sistema de Referência: PT-TM64 (ETRS89)

Projeto nº 02.1 - C  
Data: abril 2025



**LEGENDA:**

**QUALIFICAÇÃO DO SOLO**

**Solo Rústico**

- Espaços Agrícolas
- Espaços Agrícolas de Produção [EAP]
- Espaços Agrícolas de Conservação [EAC]
- Outros Espaços Agrícolas [OEA]

**Espaços Florestais**

- Espaços Florestais de Produção [EFPd]
- Espaços Florestais de Proteção [EFPn]
- Espaços Mistos de Uso Silvícola e Agrícola [EMUSA]
- Espaços de Exploração de Recursos Energéticos e Geológicos [EERGE]

**Espaços de Atividades Industriais [EAI]**

- Espaços Naturais e Paisagísticos [ENP]
- Espaços Culturais [EC]
- Espaços de Ocupação Turística [EOT]
- Espaços destinados a Equipamentos, Infraestruturas e Outras Estruturas ou Ocupações [EDE]

**Solo Urbano**

- Aglomerados Rurais [AR]
- Áreas de Edificação Dispersa [AED]

**Perímetros Urbanos**

**Espaços Centrais [EC]**

- Espaços Centrais [EC]

**Espaços Habitacionais**

- Espaços Habitacionais Tipo I [EH I]
- Espaços Habitacionais Tipo II [EH II]
- Espaços de Atividades Económicas [EAE]

**Espaços Verdes**

- Espaços Verdes de Enquadramento [EVE]
- Espaços Verdes de Utilização Coletiva [EVUC]

**Espaços de Uso Especial**

- Espaços de Equipamentos [EE]
- Espaços Turísticos [ET]
- Espaços Urbanos de Baixa Densidade [EUBD]

**UNIDADES OPERATIVAS DE PLANEAMENTO E GESTÃO (UOPG)**

- UOPG 1 - Carpinteira
- UOPG 2 - Pedras
- UOPG 3 - São João
- UOPG 4 - Pedregal
- UOPG 5 - Grande Covilhã
- UOPG 6 - Saúde
- UOPG 7 - Parque
- UOPG 8 - Ponte Pedrinha
- UOPG 9 - Penhas da Saúde
- UOPG 10 - São Francisco
- UOPG 11 - Lamações
- UOPG 12 - Torre
- UOPG 13 - Barragem
- UOPG 14 - Água d'Alta
- UOPG 15 - São Tiago

**INSTRUMENTOS DE GESTÃO TERRITORIAL (IGT) EM VIGOR**

- Plano de Ordenamento de Área Protegida (POAP)
- Plano de Ordenamento do Parque Natural da Serra da Estrela (POPNSE)
- Plano de Ordenamento de Albufeira de Águas Públicas (POAAP)
- Plano de Ordenamento da Albufeira da Cova do Viriato (POACV)
- Ver Plano de Ordenamento - Áreas de Salvaguarda - Zona Terrestre de Proteção da Albufeira da Cova do Viriato e Parque Natural da Serra da Estrela (OZ-S) para especificação do ordenamento definido nos planos POACV e do POPNSE.
- Planos de Pormenor (PP)
- Plano de Pormenor das Penhas da Saúde - Zona Sul (PPPS-ZS)
- Plano de Pormenor da Zona Industrial do Canhoso (PPZIC)
- Plano de Pormenor da Zona Industrial do Tortosendo - 3ª Fase (PPZIT - 3F)

**TOPOGRAFIA**

**Base Cartográfica**

- Edificado
- Estradas e caminhos
- Linhas elétricas da RNT
- Curvas de nível
- Marco Geodésico
- Linhas de água
- Albufeiras, lagos e lagoas
- Ortofotomapa

**Limites Administrativos**

- Limite do Concelho da Covilhã (Área do Plano) - CAOP 2025
- Limite de Freguesia - CAOP 2025

**PROPOSTA -**  
**Discussão Pública**

Ficha técnica do cartógrafo em texto:   
 Elaborado por: **Área de Apoio Territorial, S.L.**   
 Data de edição: 2025   
 Projeto: **Plano Municipal de Ordenamento e Qualificação do Solo - 1ª Revisão**   
 Escala: 1:50.000   
 Sistema de Referência: **ETRS89/PTM06**

Sistema de Referência: **ETRS89/PTM06**   
 Autorização: **Área de Apoio Territorial, S.L.**   
 Data de edição: 2025   
 Projeto: **Plano Municipal de Ordenamento e Qualificação do Solo - 1ª Revisão**   
 Escala: 1:50.000   
 Sistema de Referência: **ETRS89/PTM06**

Sistema de Referência: **ETRS89/PTM06**   
 Autorização: **Área de Apoio Territorial, S.L.**   
 Data de edição: 2025   
 Projeto: **Plano Municipal de Ordenamento e Qualificação do Solo - 1ª Revisão**   
 Escala: 1:50.000   
 Sistema de Referência: **ETRS89/PTM06**

**PLANO DIRETOR MUNICIPAL DA COVILHÃ**  
**1.ª REVISÃO**

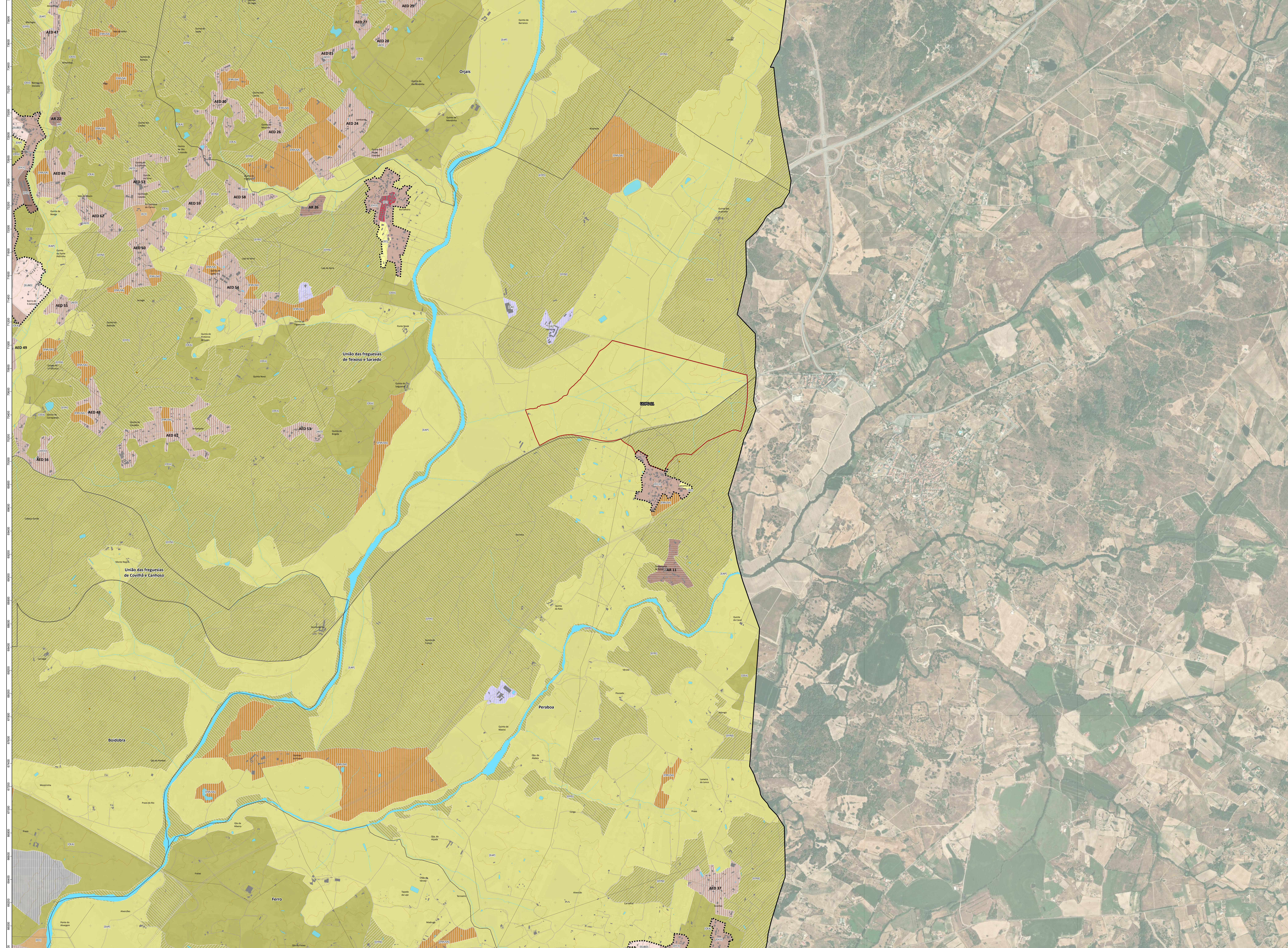
**PLANTA DE ORDENAMENTO**  
**- CLASSIFICAÇÃO E QUALIFICAÇÃO DO SOLO -**

**territórioxx**

**COVILHÃ**  
**A TERCER DO FUTURO**

**02.1 - D**

**abril 2025**



**LEGENDA:**

**QUALIFICAÇÃO DO SOLO**

**Solo Rústico**

- Espaços Agrícolas
- Espaços Agrícolas de Produção [EAP]
- Espaços Agrícolas de Conservação [EAC]
- Outros Espaços Agrícolas [OEA]

**Espaços Florestais**

- Espaços Florestais de Produção [EFPD]
- Espaços Florestais de Proteção [EFP]
- Espaços Mistos de Uso Silvícola e Agrícola [EMUSA]
- Espaços de Exploração de Recursos Energéticos e Geológicos [EERGE]

**Solo Urbano**

- Espaços de Atividades Industriais [EA]
- Espaços Naturais e Paisagísticos [ENP]
- Espaços Culturais [EC]
- Espaços de Ocupação Turística [EOT]
- Espaços destinados a Equipamentos, Infraestruturas e Outras Estruturas ou Ocupações [EDE]
- Aglomerados Rurais [AR]
- Áreas de Edificação Dispersa [AED]

**Espaços Centrais**

- Espaços Centrais [EC]

**Espaços Habitacionais**

- Espaços Habitacionais Tipo I [EH I]
- Espaços Habitacionais Tipo II [EH II]

**Espaços Verdes**

- Espaços Verdes de Enquadramento [EVE]
- Espaços Verdes de Utilização Coletiva [EVUC]

**Espaços de Uso Especial**

- Espaços de Equipamentos [EE]
- Espaços Turísticos [ET]
- Espaços Urbanos de Baixa Densidade [EUBD]

**UNIDADES OPERATIVAS DE PLANEAMENTO E GESTÃO (UOPG)**

- UOPG 1 - Carpinteira
- UOPG 2 - Pedras
- UOPG 3 - São João
- UOPG 4 - Pedregal
- UOPG 5 - Grande Covilhã
- UOPG 6 - Saúde
- UOPG 7 - Parque
- UOPG 8 - Ponte Pedrinha
- UOPG 9 - Penhas da Saúde
- UOPG 10 - São Francisco
- UOPG 11 - Lamaças
- UOPG 12 - Torre
- UOPG 13 - Barragem
- UOPG 14 - Água d'Alta
- UOPG 15 - São Tiago

**INSTRUMENTOS DE GESTÃO TERRITORIAL (IGT) EM VIGOR**

- Plano de Ordenamento de Área Protegida (POAP)
- Plano de Ordenamento do Parque Natural da Serra da Estrela [POPNE]
- Plano de Ordenamento de Albufeira de Águas Públicas (POAAP)
- Plano de Ordenamento da Albufeira da Cova do Viriato [POACV]
- Ver Plano de Ordenamento - Áreas de Salvaguarda - Zona Terrestre de Proteção da Albufeira da Cova do Viriato e Parque Natural da Serra do Estrela (02.5) para especificação do ordenamento definido nas áreas do POACV e do POPNE.
- Planos de Pormenor (PP)
- Plano de Pormenor das Penhas da Saúde - Zona Sul [PPPS-ZS]
- Plano de Pormenor da Zona Industrial do Canhoso [PPZIC]
- Plano de Pormenor da Zona Industrial do Tortosendo - 3ª Fase [PPZIT - 3F]

**TOPOGRAFIA**

**Base Cartográfica**

- Edificado
- Estradas e caminhos
- Linhas elétricas da RNT
- Curvas de nível
- Marco Geodésico
- Linhas de água
- Albufeiras, lagos e lagoas
- Ortofotomapa

**Limites Administrativos**

- Limite do Concelho da Covilhã (Área do Plano) - CAOP 2025
- Limite de Freguesia - CAOP 2025

**PROPOSTA -**  
Discussão Pública

Fonte: Base de dados cartográficas em base de dados geográficos do Município de Covilhã. Sistema de Referência: PT 4973 (ETRS89). Escala: 1:10.000. Data de Atualização: 27 de Maio de 2025. Projeto: Plano Diretor Municipal da Covilhã - 1ª Revisão. Elaborado por: Territórioxxa, S.L. - Unidade de Planeamento e Gestão do Território. Contacto: 213 400 000. Email: info@territorioxxa.pt. Website: www.territorioxxa.pt. Data: Abril 2025.

**PLANO DIRETOR MUNICIPAL DA COVILHÃ**  
1.ª REVISÃO

**PLANTA DE ORDENAMENTO**  
- CLASSIFICAÇÃO E QUALIFICAÇÃO DO SOLO -

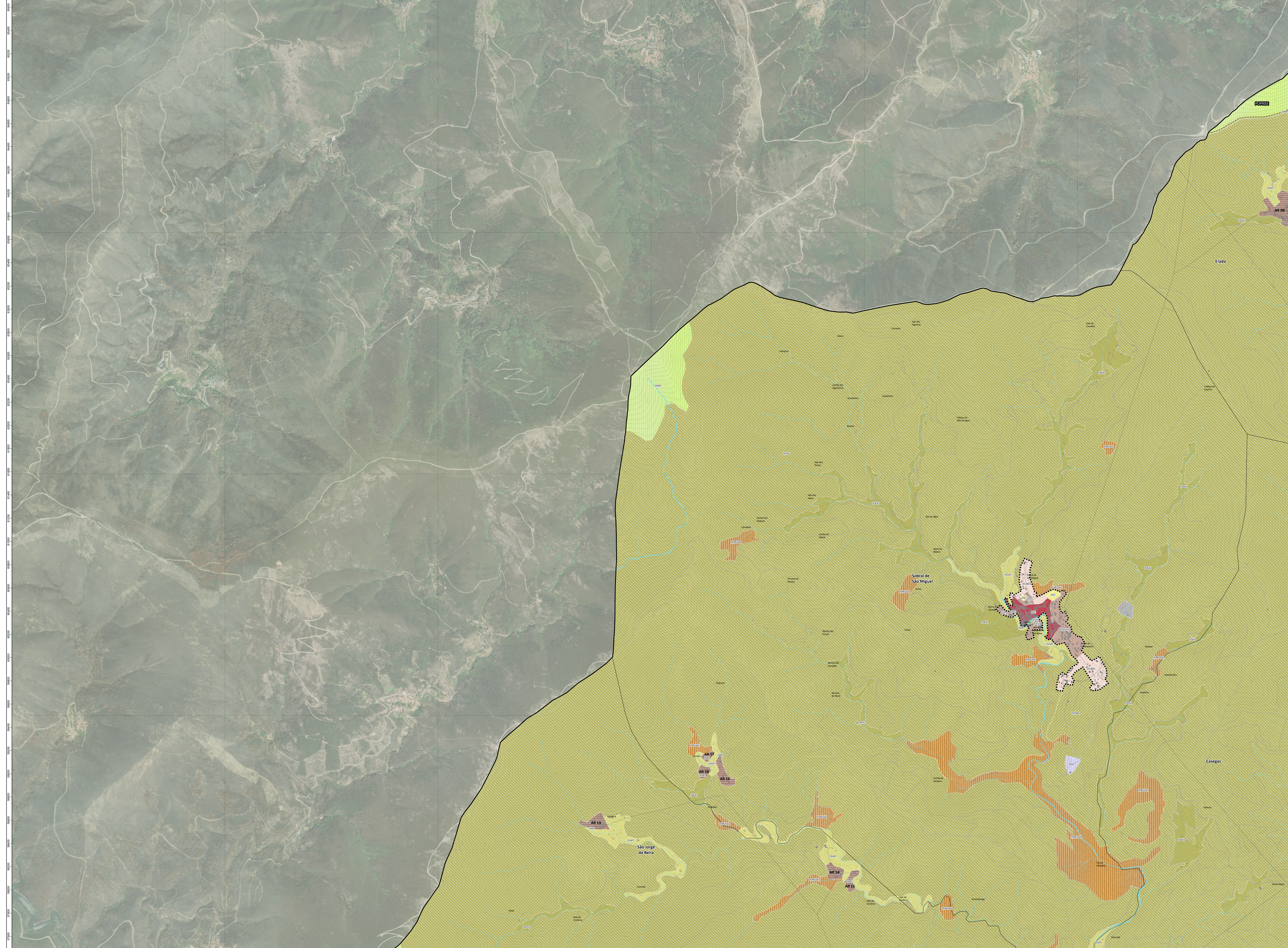
**territórioxxa**  
UNIDADE DE PLANEAMENTO E GESTÃO DO TERRITÓRIO

**COVILHÃ**  
A TERCER O FUTURO

ESCALA: 1:10.000  
SISTEMA DE REFERÊNCIA: PT 4973 (ETRS89)

DATA: abril 2025

FOLHA Nº: 02.1 - E



**LEGENDA:**

**QUALIFICAÇÃO DO SOLO**

**Solo Rústico**

- Espaços Agrícolas
- Espaços Agrícolas de Produção [EAP]
- Espaços Agrícolas de Conservação [EAC]
- Outros Espaços Agrícolas [OEA]
- Espaços Florestais
- Espaços Florestais de Produção [EFPd]
- Espaços Florestais de Proteção [EFPp]
- Espaços Mistos de Uso Silvícola e Agrícola [EMUSA]
- Espaços de Exploração de Recursos Energéticos e Geológicos [EERGE]
- Espaços de Atividades Industriais [EAI]
- Espaços Naturais e Paisagísticos [ENP]
- Espaços Culturais [EC]
- Espaços de Ocupação Turística [EOT]
- Espaços destinados a Equipamentos, Infraestruturas e Outras Estruturas ou Ocupações [EDE]
- Aglomerados Rurais [AR]
- Áreas de Edificação Dispersa [AED]

**Solo Urbano**

- Perímetros Urbanos
- Espaços Centrais [EC]
- Espaços Habitacionais
- Espaços Habitacionais Tipo I [EH I]
- Espaços Habitacionais Tipo II [EH II]
- Espaços de Atividades Económicas [EAE]
- Espaços Verdes
- Espaços Verdes de Enquadramento [EVE]
- Espaços Verdes de Utilização Coletiva [EVUC]
- Espaços de Uso Especial
- Espaços de Equipamentos [EE]
- Espaços Turísticos [ET]
- Espaços Urbanos de Baixa Densidade [EUBD]

**UNIDADES OPERATIVAS DE PLANEAMENTO E GESTÃO (UOPG)**

- UOPG 1 - Carpinteira
- UOPG 2 - Pedras
- UOPG 3 - São João
- UOPG 4 - Pedregal
- UOPG 5 - Grande Covilhã
- UOPG 6 - Saúde
- UOPG 7 - Parque
- UOPG 8 - Ponte Pedrinha
- UOPG 9 - Penhas da Saúde
- UOPG 10 - São Francisco
- UOPG 11 - Lamaças
- UOPG 12 - Torre
- UOPG 13 - Barragem
- UOPG 14 - Água d'Alta
- UOPG 15 - São Tiago

**INSTRUMENTOS DE GESTÃO TERRITORIAL (IGT) EM VIGOR**

- Plano de Ordenamento de Área Protegida (POAP)
- Plano de Ordenamento do Parque Natural da Serra da Estrela (POPNSE)
- Plano de Ordenamento de Albufeira de Águas Públicas (POAAP)
- Plano de Ordenamento da Albufeira da Cova do Viriato (POACV)
- Ver Plano de Ordenamento - Áreas de Salvaguarda - Zona Terrestre de Proteção da Albufeira da Cova do Viriato e Parque Natural da Serra do Estrela (OZ-S) para especificação do ordenamento definido nas áreas do POACV e do POPNSE.
- Planos de Pormenor (PP)
- Plano de Pormenor das Penhas da Saúde - Zona Sul [PPPS-ZS]
- Plano de Pormenor da Zona Industrial do Canhão [PPZIC]
- Plano de Pormenor da Zona Industrial do Tortosendo - 3ª Fase [PPZIT - 3F]

**TOPOGRAFIA**

**Base Cartográfica**

- Edificado
- Estradas e caminhos
- Linhas elétricas da RNT
- Curvas de nível
- Marco Geodésico
- Linhas de água
- Albufeiras, lagos e lagoas
- Ortofotomapa

**Limites Administrativos**

- Limite do Concelho da Covilhã (Área do Plano) - CAOP 2025
- Limite de Freguesia - CAOP 2025

PROPOSTA - Discussão Pública

Plano Diretor Municipal da Covilhã  
1.ª REVISÃO

PLANTA DE ORDENAMENTO  
- CLASSIFICAÇÃO E QUALIFICAÇÃO DO SOLO -

territórioxxi

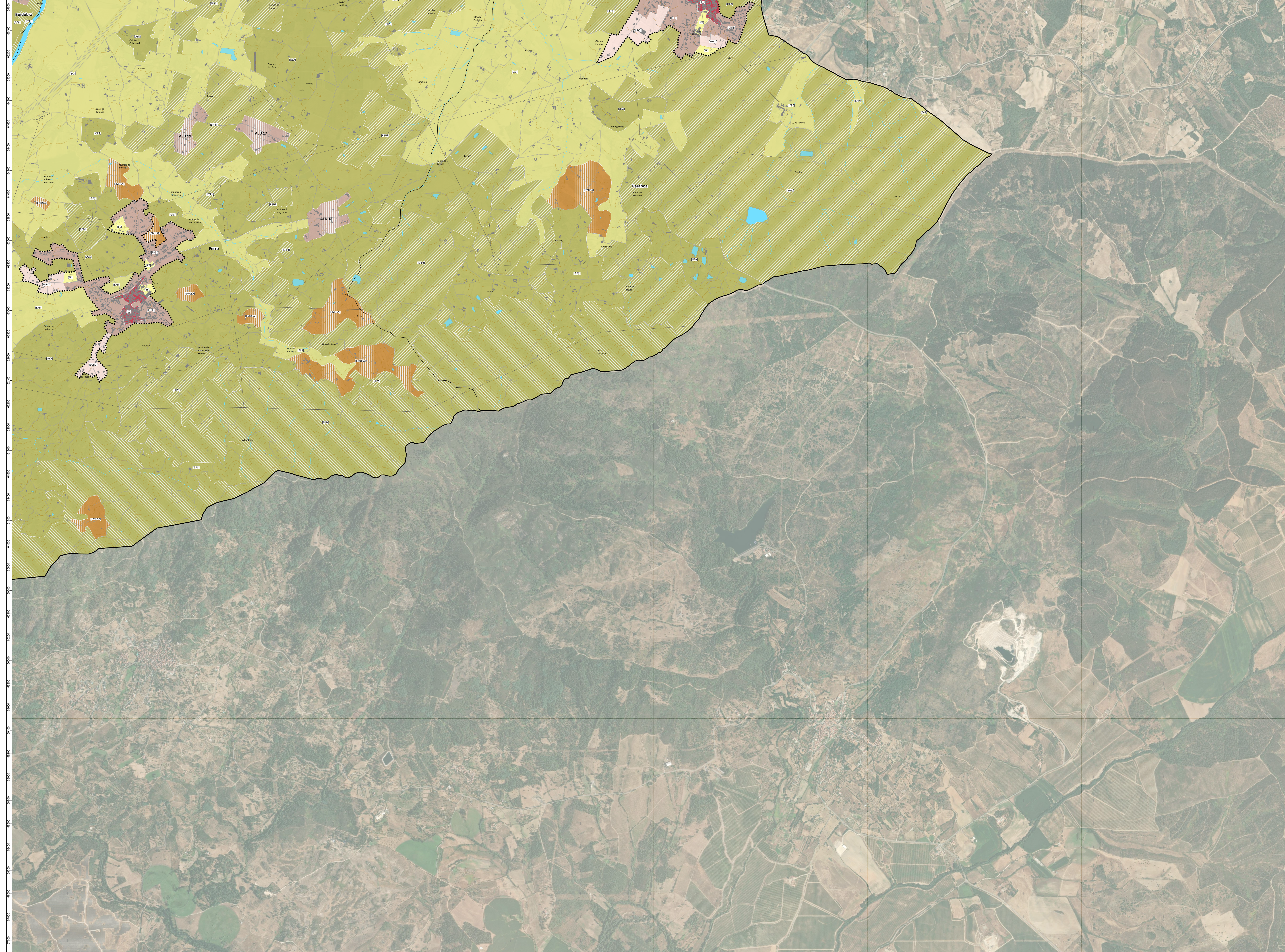
COVILHÃ  
A TERCER DO FUTURO

02.1 - F

abril 2025







**LEGENDA:**

**QUALIFICAÇÃO DO SOLO**

**Solo Rústico**

- Espaços Agrícolas de Produção [EAP]
- Espaços Agrícolas de Conservação [EAC]
- Outros Espaços Agrícolas [OEA]

**Espaços Florestais**

- Espaços Florestais de Produção [EFPd]
- Espaços Florestais de Proteção [EFPp]
- Espaços Mistos de Uso Silvícola e Agrícola [EMUSA]

**Espaços de Exploração de Recursos Energéticos e Geológicos [EERGE]**

- Espaços de Atividades Industriais [EAI]
- Espaços Naturais e Paisagísticos [ENP]
- Espaços Culturais [EC]
- Espaços de Ocupação Turística [EOT]
- Espaços destinados a Equipamentos, Infraestruturas e Outras Estruturas ou Ocupações [EDE]

**Solo Urbano**

- Aglomerados Rurais [AR]
- Áreas de Edificação Dispersa [AED]
- Perímetros Urbanos

**Espaços Centrais**

- Espaços Centrais [EC]

**Espaços Habitacionais**

- Espaços Habitacionais Tipo I [EH I]
- Espaços Habitacionais Tipo II [EH II]
- Espaços de Atividades Económicas [EAE]

**Espaços Verdes**

- Espaços Verdes de Enquadramento [EVE]
- Espaços Verdes de Utilização Coletiva [EVUC]

**Espaços de Uso Especial**

- Espaços de Equipamentos [EE]
- Espaços Turísticos [ET]
- Espaços Urbanos de Baixa Densidade [EUBD]

**UNIDADES OPERATIVAS DE PLANEAMENTO E GESTÃO (UOPG)**

- UOPG 1 - Carpinteira
- UOPG 2 - Pedras
- UOPG 3 - São João
- UOPG 4 - Pedregal
- UOPG 5 - Grande Covilhã
- UOPG 6 - Saúde
- UOPG 7 - Parque
- UOPG 8 - Ponte Pedrinha
- UOPG 9 - Penhas da Saúde
- UOPG 10 - São Francisco
- UOPG 11 - Lamaçais
- UOPG 12 - Torre
- UOPG 13 - Barragem
- UOPG 14 - Água d'Alta
- UOPG 15 - São Tiago

**INSTRUMENTOS DE GESTÃO TERRITORIAL (IGT) EM VIGOR**

- Plano de Ordenamento de Área Protegida [POAP]
- Plano de Ordenamento do Parque Natural da Serra da Estrela [POPNSE]
- Plano de Ordenamento de Albufeira de Águas Públicas [POAAP]
- Plano de Ordenamento da Albufeira da Cova do Viriato [POACV]
- Ver Plano de Ordenamento - Áreas de Salvaguarda - Zona Terrestre de Proteção da Albufeira da Cova do Viriato e Parque Natural da Serra do Estrela (02.5) para especificação do ordenamento definido nas áreas do POACV e do POPNSE.
- Plano de Pormenor (PP)
- Plano de Pormenor das Penhas da Saúde - Zona Sul [PPPS-ZS]
- Plano de Pormenor da Zona Industrial do Canhoso [PPZIC]
- Plano de Pormenor da Zona Industrial do Tortosoendo - 3ª Fase [PPZIT - 3F]

**TOPOGRAFIA**

**Base Cartográfica**

- Edificado
- Estradas e caminhos
- Linhas elétricas da RNT
- Curvas de nível
- Marco Geodésico
- Linhas de água
- Albufeiras, lagos e lagoas
- Ortofotomapa

**Limites Administrativos**

- Limite do Concelho da Covilhã (Área do Plano) - CAOP 2025
- Limite de Freguesia - CAOP 2025

PROPOSTA - Discussão Pública

Ficha técnica do cartógrafo em texto:  
 Trabalho realizado em colaboração com o Município de Covilhã  
 Autoridade para o Desenvolvimento da Região Alentejana (ARDA)  
 Data de homologação: 27/06/2023  
 Processo nº 180/2022

Sistema de Referência:  
 Alentejo 1976/2014 (ETRS89)  
 Projeção cartográfica: Transverso de Mercator  
 Quadrícula de referência: UTM

Estado atualizado em 2023 com base no SOTIS (Sistema de Informação Territorial) do Município de Covilhã

**PLANO DIRETOR MUNICIPAL DA COVILHÃ**  
**1.ª REVISÃO**

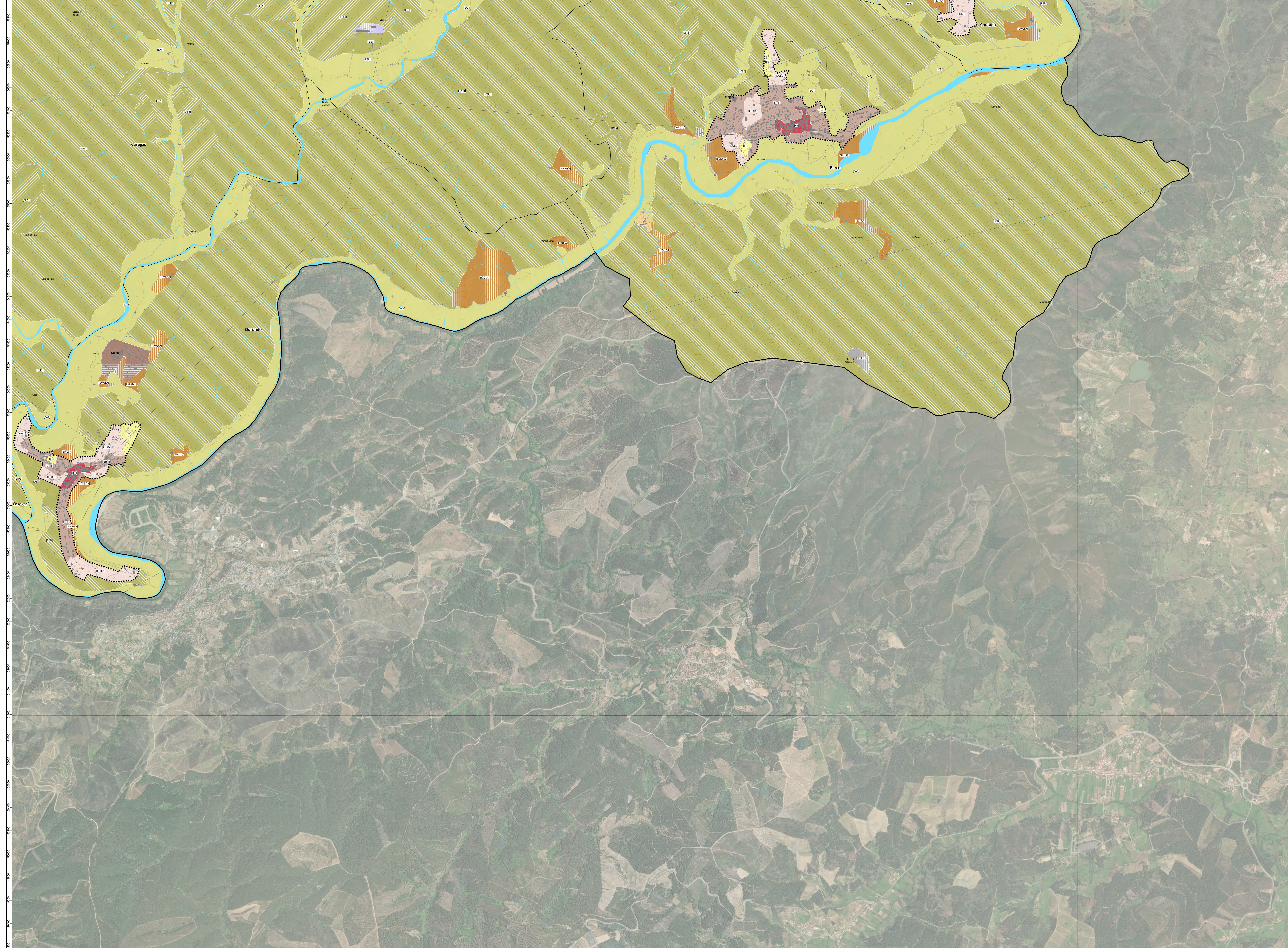
**PLANTA DE ORDENAMENTO**  
**- CLASSIFICAÇÃO E QUALIFICAÇÃO DO SOLO -**

**territórioxx**  
 CONSULTORES AMBIENTAIS, Lda

**COVILHÃ**  
**A TERCER O FUTURO**

folha nº 02.1 - I  
data abril 2025





**LEGENDA:**

**QUALIFICAÇÃO DO SOLO**

**Solo Rústico**

- Espaços Agrícolas de Produção [EAP]
- Espaços Agrícolas de Conservação [EAC]
- Outros Espaços Agrícolas [OEA]

**Espaços Florestais**

- Espaços Florestais de Produção [EFPD]
- Espaços Florestais de Proteção [EFP]
- Espaços Mistos de Uso Silvícola e Agrícola [EMUSA]

**Espaços de Exploração de Recursos Energéticos e Geológicos [EERGE]**

- Espaços de Atividades Industriais [EAI]
- Espaços Naturais e Paisagísticos [ENP]
- Espaços Culturais [EC]
- Espaços de Ocupação Turística [EOT]
- Espaços destinados a Equipamentos, Infraestruturas e Outras Estruturas ou Ocupações [EDE]

**Aglomerados Rurais [AR]**

- Áreas de Edificação Dispersa [AED]

**Solo Urbano**

- Perímetros Urbanos

**Espaços Centrais**

- Espaços Centrais [EC]

**Espaços Habitacionais**

- Espaços Habitacionais Tipo I [EH I]
- Espaços Habitacionais Tipo II [EH II]
- Espaços de Atividades Económicas [EAE]

**Espaços Verdes**

- Espaços Verdes de Enquadramento [EVE]
- Espaços Verdes de Utilização Coletiva [EVUC]

**Espaços de Uso Especial**

- Espaços de Equipamentos [EE]
- Espaços Turísticos [ET]
- Espaços Urbanos de Baixa Densidade [EUBD]

**UNIDADES OPERATIVAS DE PLANEAMENTO E GESTÃO (UOPG)**

- UOPG 1 - Carpinteira
- UOPG 2 - Pedras
- UOPG 3 - São João
- UOPG 4 - Pedregal
- UOPG 5 - Grande Covilhã
- UOPG 6 - Saúde
- UOPG 7 - Parque
- UOPG 8 - Ponte Pedrinha
- UOPG 9 - Penhas da Saúde
- UOPG 10 - São Francisco
- UOPG 11 - Lamaças
- UOPG 12 - Torre
- UOPG 13 - Barragem
- UOPG 14 - Água d'Alta
- UOPG 15 - São Tiago

**INSTRUMENTOS DE GESTÃO TERRITORIAL (IGT) EM VIGOR**

- Plano de Ordenamento de Área Protegida (POAP)
- Plano de Ordenamento do Parque Natural da Serra da Estrela (POPNSE)
- Plano de Ordenamento de Albufeira de Águas Públicas (POAAP)
- Plano de Ordenamento da Albufeira da Cova do Viriato (POACV)

*Ver Plano de Ordenamento - Áreas de Salvaguarda - Zona Terrestre de Proteção da Albufeira da Cova do Viriato e Parque Natural da Serra do Estrela (PZSE) para especificação do ordenamento definido nas áreas do POACV e do POPNSE.*

- Plano de Pormenor (PP)
- Plano de Pormenor das Penhas da Saúde - Zona Sul [PPPS-ZS]
- Plano de Pormenor da Zona Industrial do Canhoso [PPZIC]
- Plano de Pormenor da Zona Industrial do Tortosendo - 3ª Fase [PPZIT - 3F]

**TOPOGRAFIA**

**Base Cartográfica**

- Edificado
- Estradas e caminhos
- Linhas elétricas da RNT
- Curvas de nível
- Marco Geodésico
- Linhas de água
- Albufeiras, lagos e lagoas
- Ortofotomapa

**Limites Administrativos**

- Limite do Concelho da Covilhã (Área do Plano) - CAOP 2025
- Limite de Freguesia - CAOP 2025

PROPOSTA - Discussão Pública

Fonte: Serviço de cartografia do Estado

Elaborado por: Gabinete de Ordenamento do Território da Covilhã

Elaborado por: Gabinete de Ordenamento do Território da Covilhã

Data de atualização: 27 de Maio 2025

Projeção: UTM (ETRS89/PTM05)

Coordenadas: UTM (ETRS89/PTM05)

Ortofotomapa: Imagens aéreas de 2018 com tratamento de correção geométrica em UTM/ETRS89/PTM05. Preparado: Direção-Geral do Território (DGT)

**PLANO DIRETOR MUNICIPAL DA COVILHÃ**  
1.ª REVISÃO

**PLANTA DE ORDENAMENTO**  
- CLASSIFICAÇÃO E QUALIFICAÇÃO DO SOLO -

**territórioxx**

**COVILHÃ**  
A TERCER O FUTURO

Escala: 1:10.000

data: abril 2025