



MUNICÍPIO DA COVILHÃ CÂMARA MUNICIPAL

“CONSTRUÇÃO DE ARRUAMENTO E ESCADARIA DE ACESSO À CAPELA, ENTRE O EIXO TCT E O LARGO DA CAPELA – FREGUESIA DO CANHOSO”

EDITAL

O **MUNICÍPIO DA COVILHÃ**, ao abrigo da alínea d) do n.º 1 do artigo 70.º do Decreto-lei n.º 442/91, de 15 de Novembro (CPA - Código do Procedimento Administrativo) conjugado com o disposto no artigo 66.º do mesmo diploma legal, torna público que, por não ter sido possível identificar os proprietários da parcela de terreno necessária à realização da obra identificada em epígrafe, vem por este meio notificar todos os proprietários, de que têm o prazo de 10 dias (n.º 2 do artigo 71.º do CPA), contados da data da última publicação, para fazerem prova inequívoca e documental de que são efectivamente interessados/proprietários da seguinte parcela de terreno:

a) Área total: 167,50 m².

b) Localização: Quinta da Várzea, Rua General Humberto Delgado ou Ladeira da Bisca, freguesia do Canhoso.

c) Confrontações:

c.1) Do norte com Fernando de Jesus Louro e Rua General Humberto Delgado.

c.2) Do sul com Ascensão Pinheiro Pais, António José Pinheiro Serrão e Francisco Pinheiro Serrão.

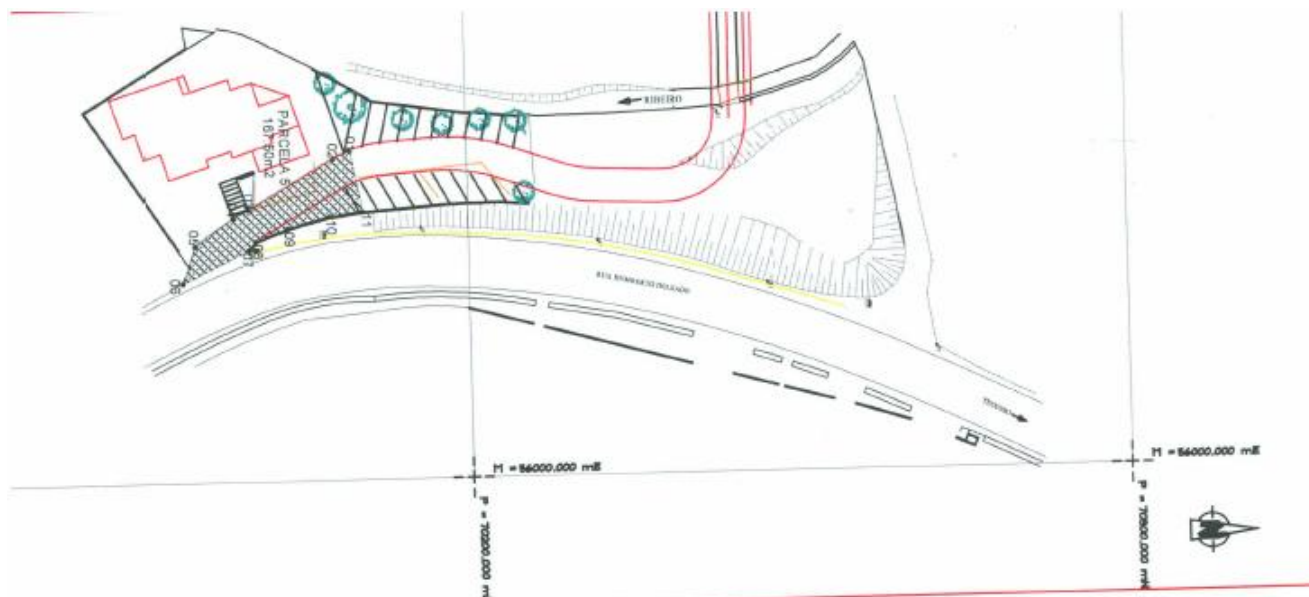
c.3) Do nascente com Rua General Humberto Delgado.

c.4) Do poente com Fernando de Jesus Louro, Jaime Maria da Fonseca, Artur Fonseca dos Reis, António Augusto Proença, Manuel José do Nascimento Santarém, Pedro Miguel Mingote Pinto, António Manuel Lucas Marques Roque, António do Nascimento Nunes e Carlos Mendes Gomes”.



MUNICÍPIO DA COVILHÃ CÂMARA MUNICIPAL

d) Planta da parcela n.º 5 (assinalada em quadriculado):



Para constar e devidos efeitos se publica o presente Edital e outros de igual teor que vão ser afixados nos locais de estilo do Município da Covilhã, no lugar da situação do bem, na Junta de Freguesia do Canhoso e publicados no Boletim Municipal da Covilhã e em dois números seguidos do “Jornal Noticias da Covilhã”.

Paços do Município da Covilhã, aos 26 de janeiro de 2012

Luís Barreiros

Vereador Responsável pela Administração Geral, Finanças e Património